

Les Passereaux du massif du Sancy, Témoins de l'évolution du climat ?

François Guélin, LPO AuRA

*Journée
Nat'Auvergne*

Samedi
2 décembre 2023



Agir pour
la biodiversité



Passereaux du Sancy : quelques espèces assez bien connues

Biodiversité au-dessus de 1400 m : env.
30-35 espèces d'oiseaux nicheurs.



Image : Catherine Calmel

Monticole de roche
20-25 couples



Image : David Vigier

Accenteur alpin
1 couple ?!



Merle à plastron
30 couples

Des espèces plus communes, mais à effectifs mal connus



**La Carto, c'est bien,
mais ça ne suffit pas ...**

**Exemple du Pipit spioncelle : 250 données
d'observations en 2023 ...
mais combien de couples ?**

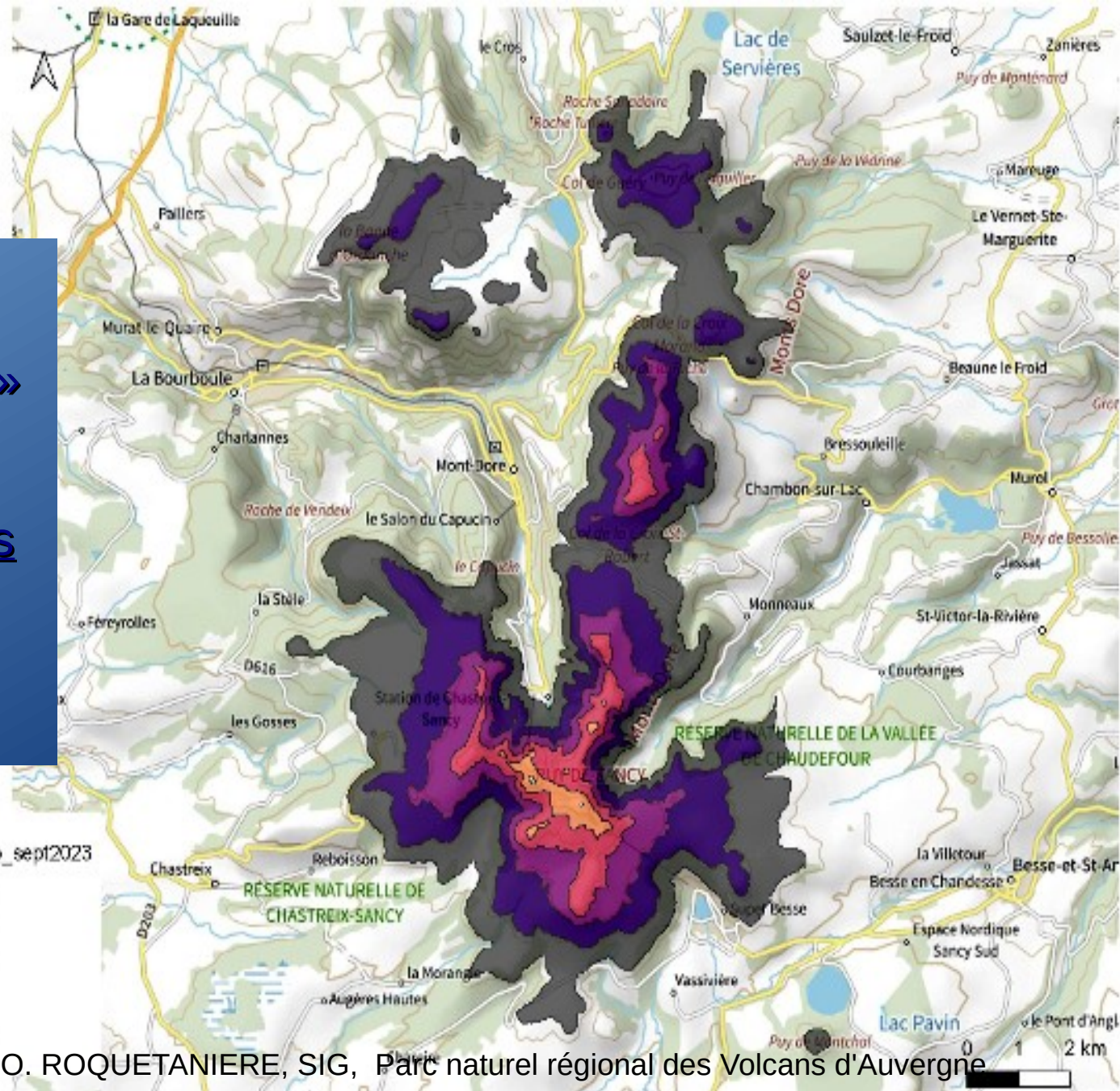
Notre terrain de jeu : le Massif du Sancy

Zone étudiée :

Les estives « subalpines »
Au-dessus de 1350 m

Sans les zones forestières

65 km² ou 6500 ha



Quelques paysages ...

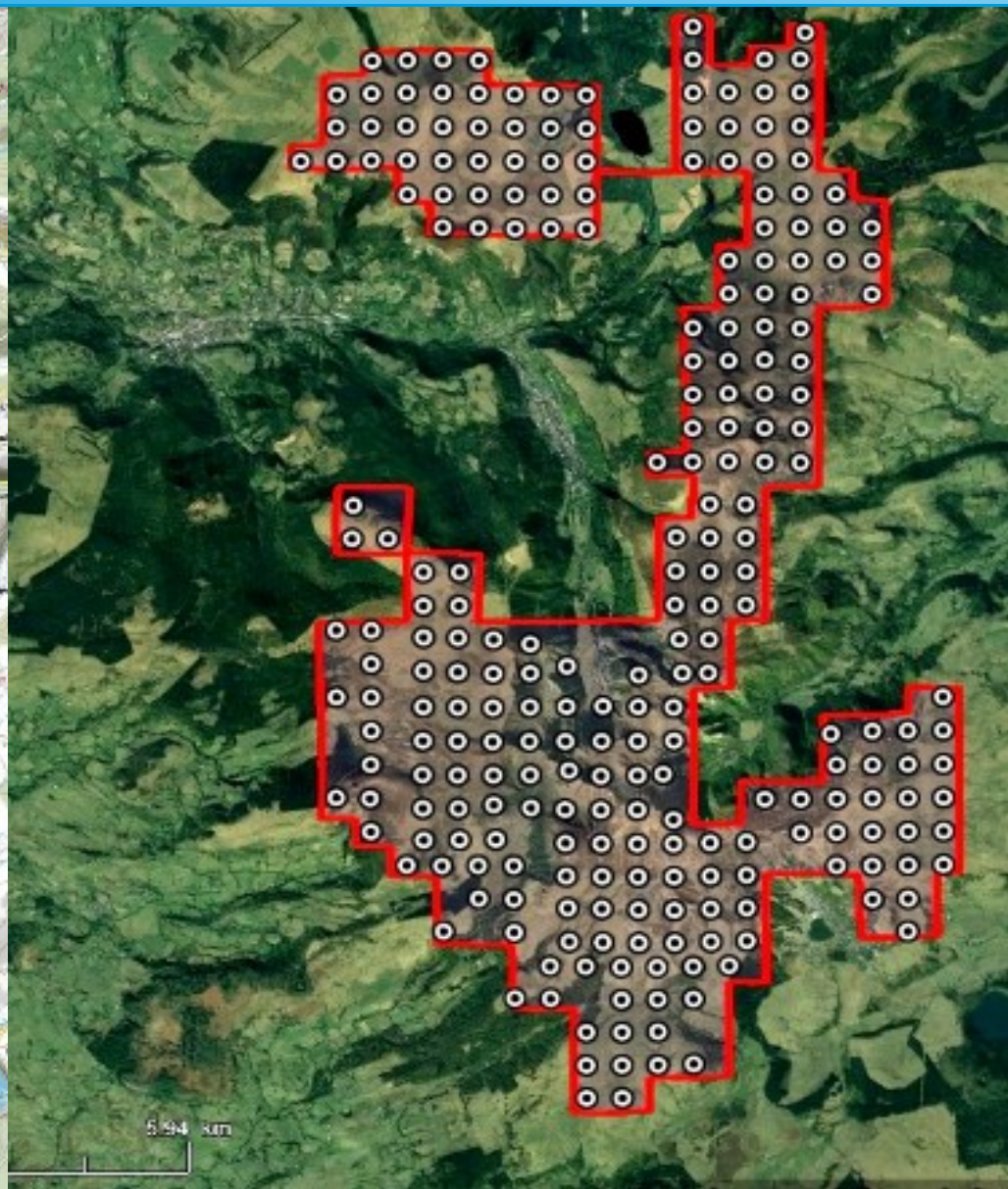
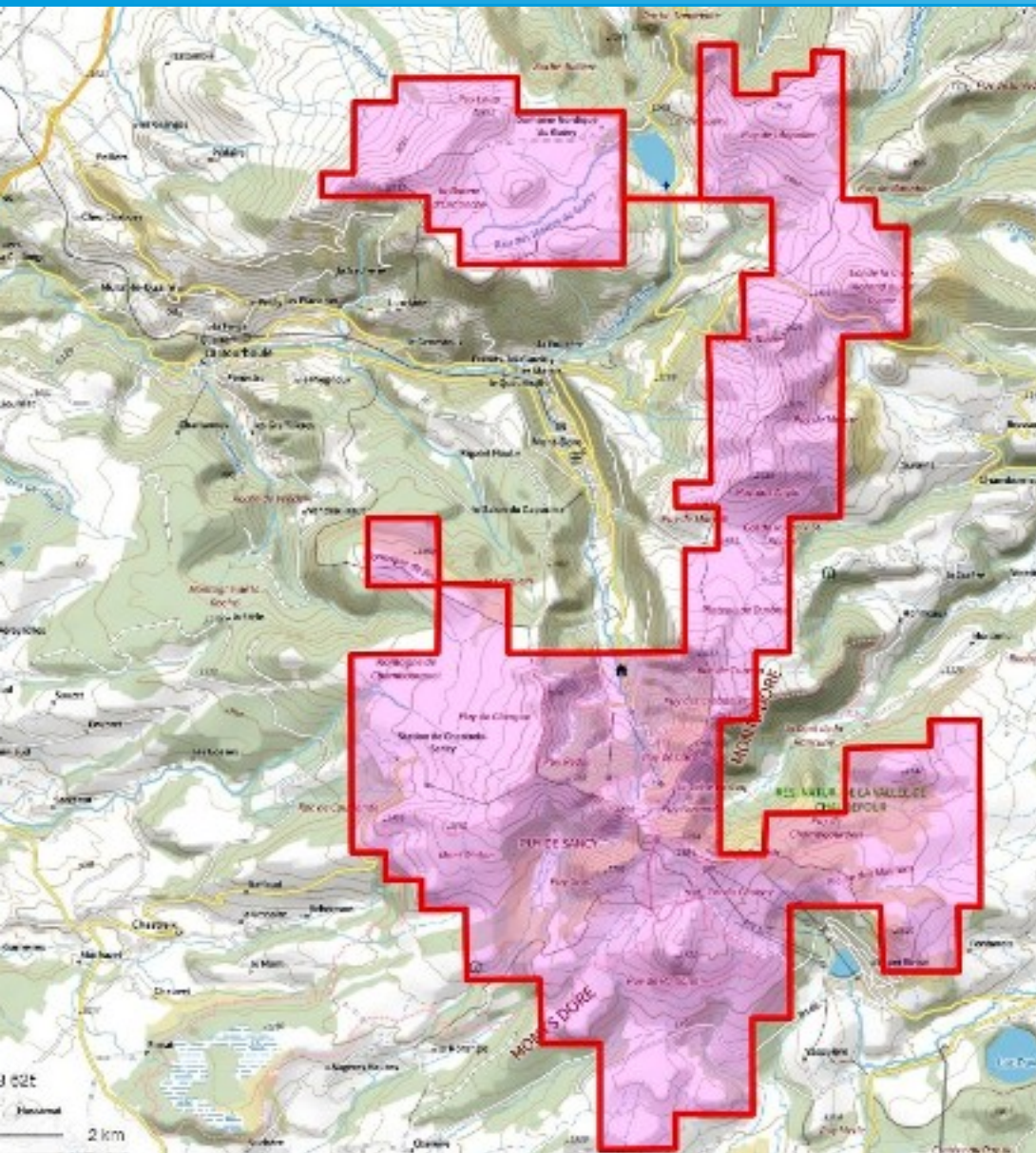


C'est trop beau ...

Quelques paysages ...



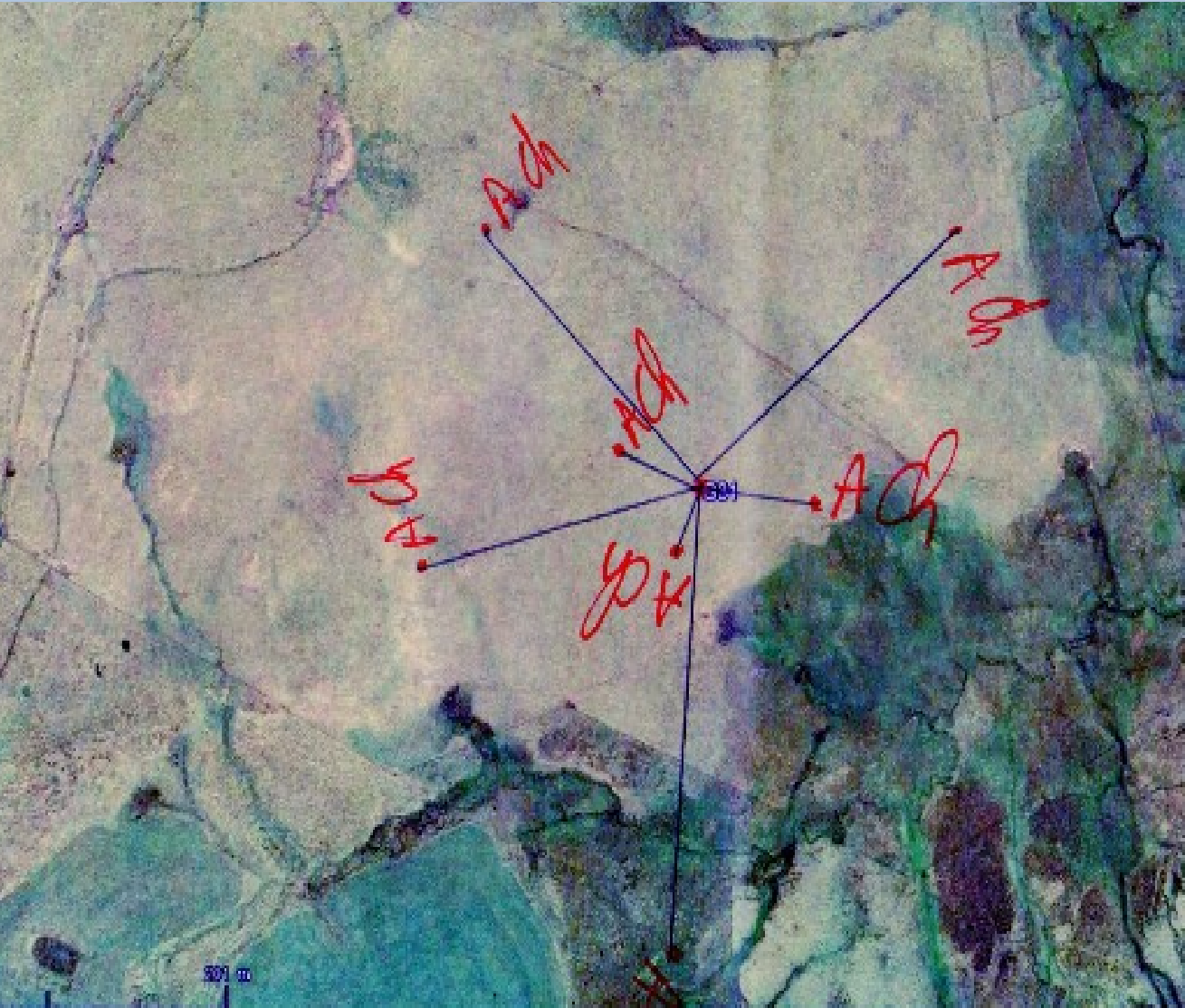
Comment chiffrer les populations des passereaux communs ?



Méthodologie de l'enquête Sancy : Echantillonnage systématique sur l'ensemble des milieux « ouverts » > 1350 m d'altitude. 250 points de 10 mn, sur 65 km²

Un travail de terrain complexe ...

Notation pendant 10 min, sur chaque point, des distances des ♂ chanteurs par rapport à l'observateur

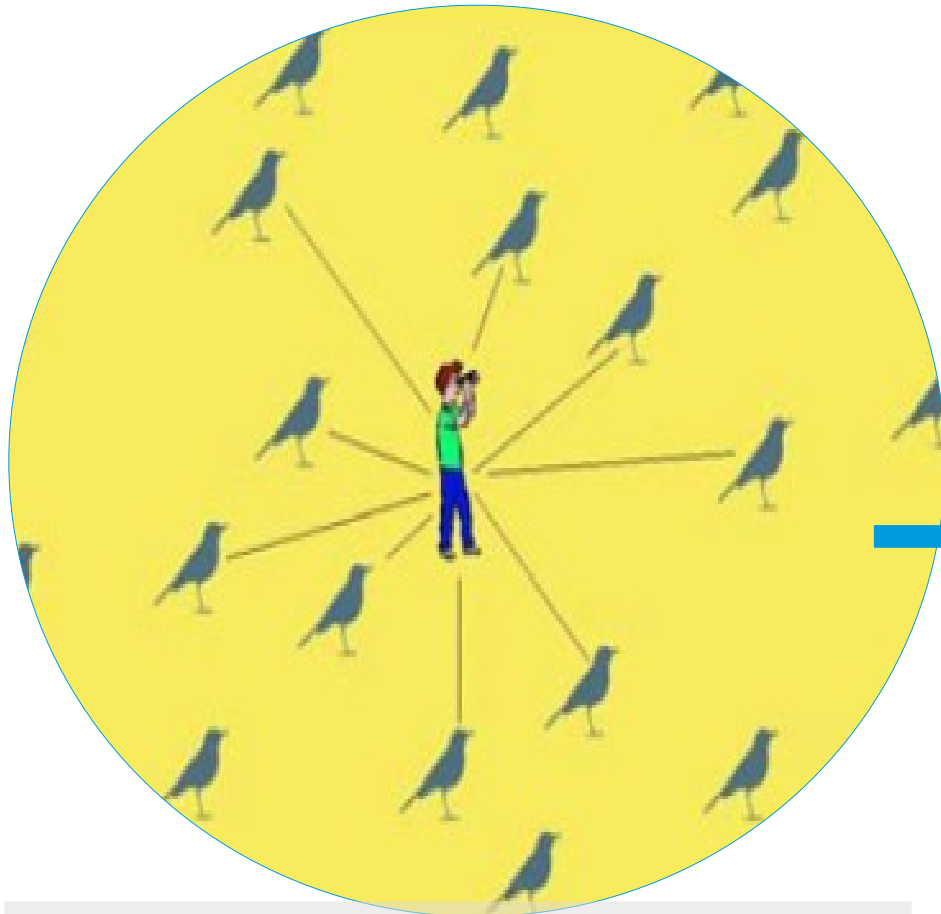


250 points = 50 matinées sur 3 ans (2021 à 2023).
Env. 2000 «mesures»
pour 40 espèces.
Equipe de 8 observateurs.

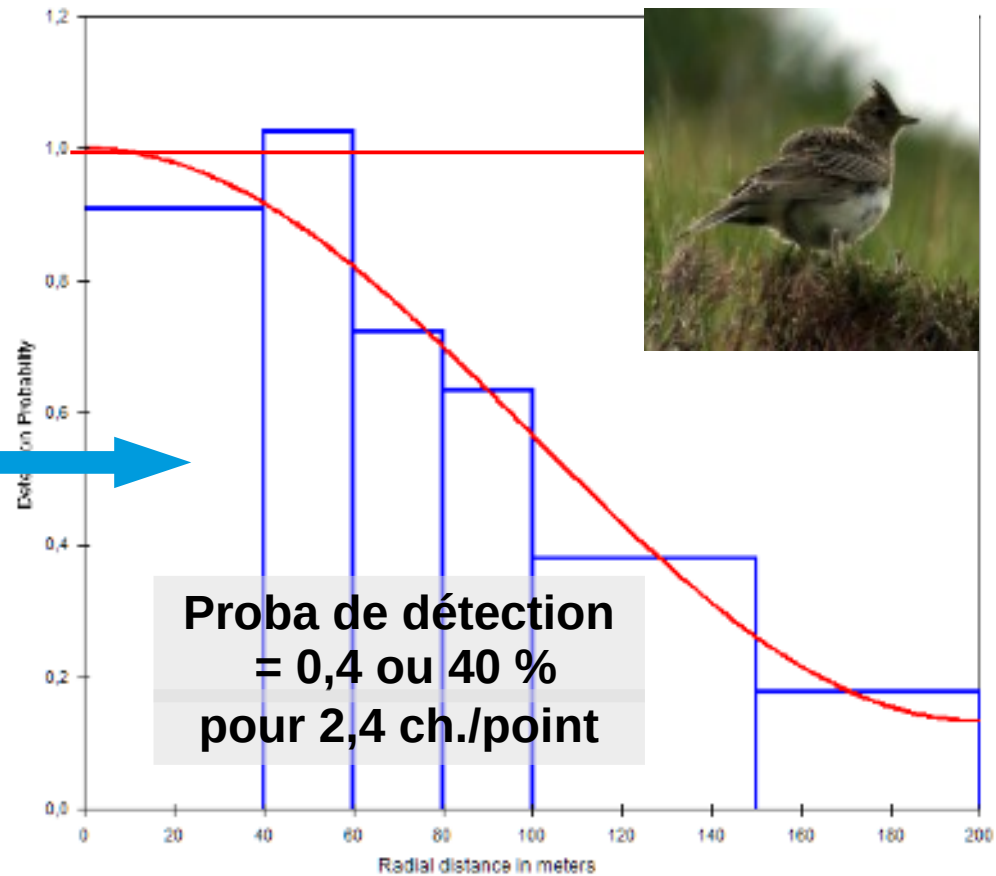


Une exploitation des données par la Méthode des Distances ou Distance Sampling

Courbe de probabilité de détection de l'Alouette
des champs, en fonction de la distance



2,4 chanteurs par point en moyenne,
dans un rayon de 200 m = env. 12 ha



RESULTATS : « Passereaux les plus abondants » ? De quoi va-t-on parler ? Quatre espèces présentées...

(C) Cyrille Jallageas



35 % des données

Alouette des champs



2 % des données

Traquet motteux



10 % des données

Pipit farlouse



10 % des données

Pipit spioncelle

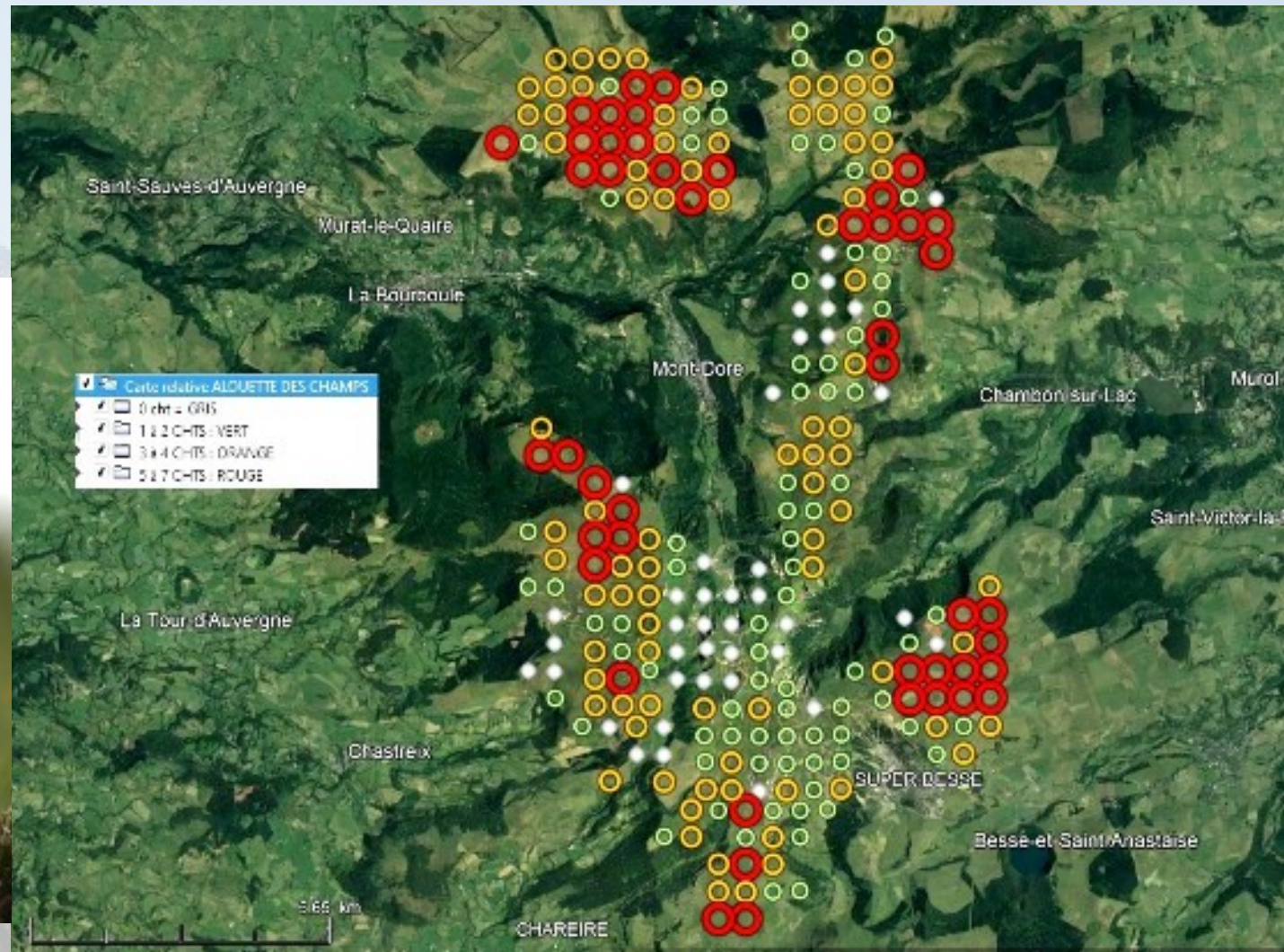
L'Alouette des champs : Reine des Estives

Densité moyenne :
50 chanteurs / km² !

Population estimée :
3200 couples
(IC95 % = 2850-3600)



(C) Cyrille Jallageas



L'Alouette des champs : Reine des Estives

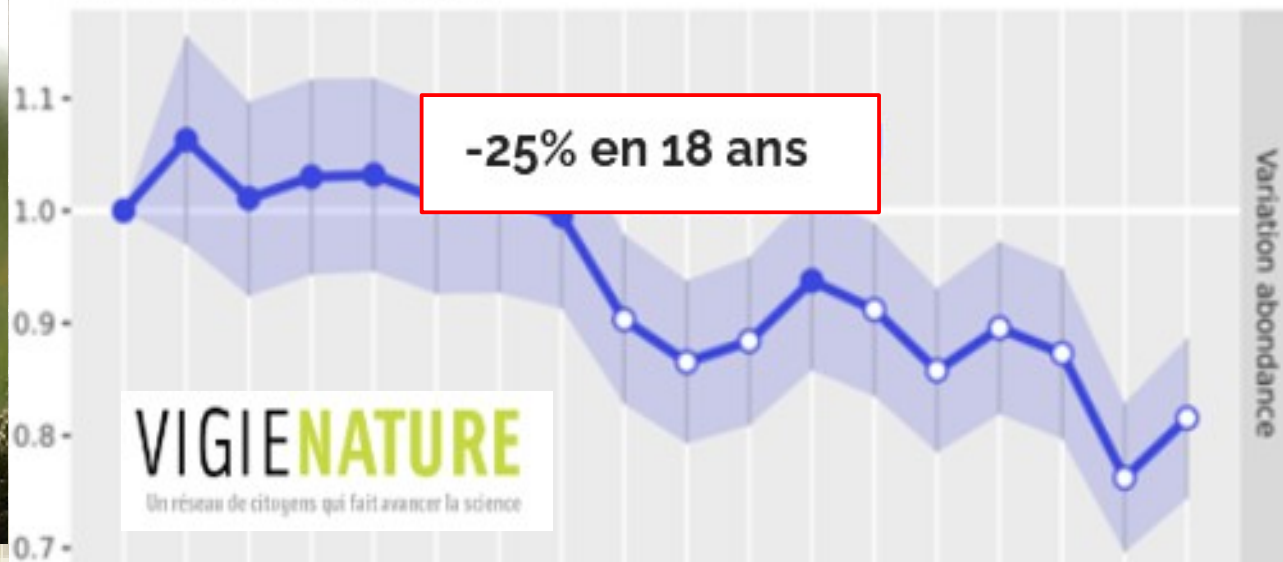
Densité moyenne de
50 chanteurs / km² :
C'est beaucoup ?



Densités comparatives c./km²

Plateau de St-Nectaire à Aurières (63)	17
Plateau de Cournols - Olloix (63)	15
Ferme de Sarliève (63)	16-20
Plaine de Limagne (63)	5-10

Alouette des champs en France



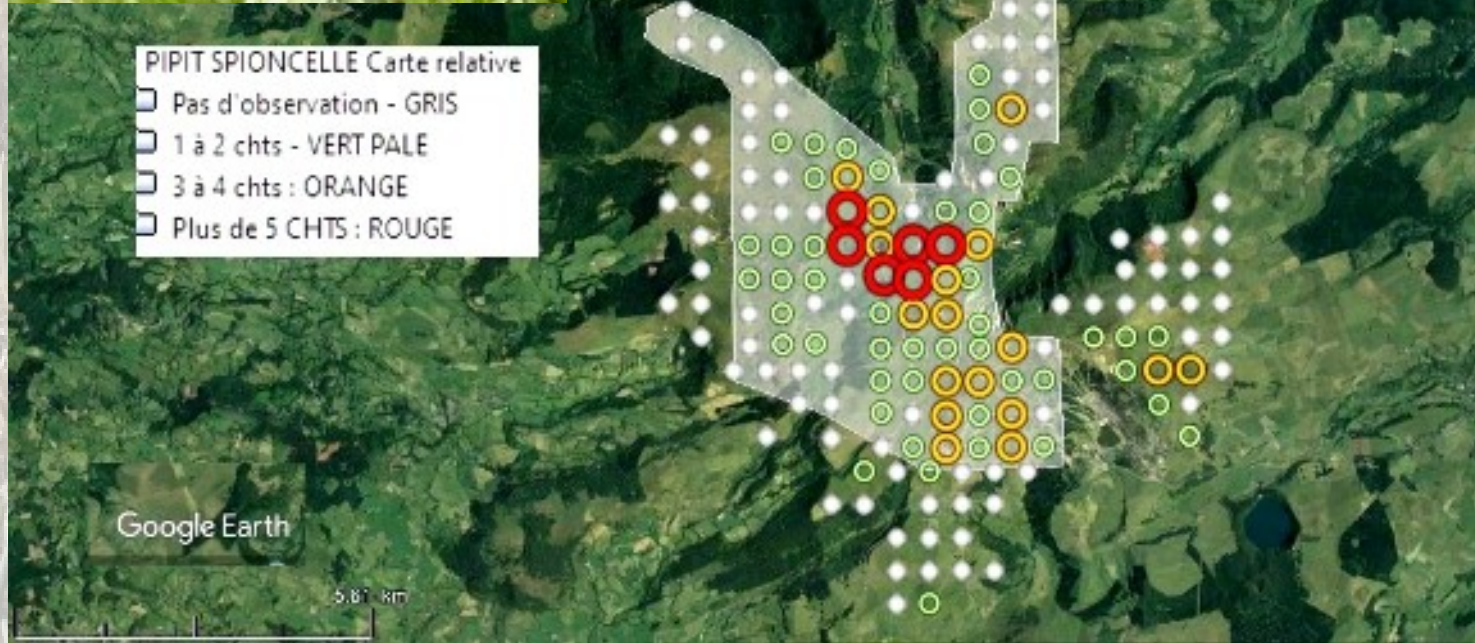
Pipit spioncelle : l'Oiseau des Rochers

Densité moyenne :
17 chanteurs / km²

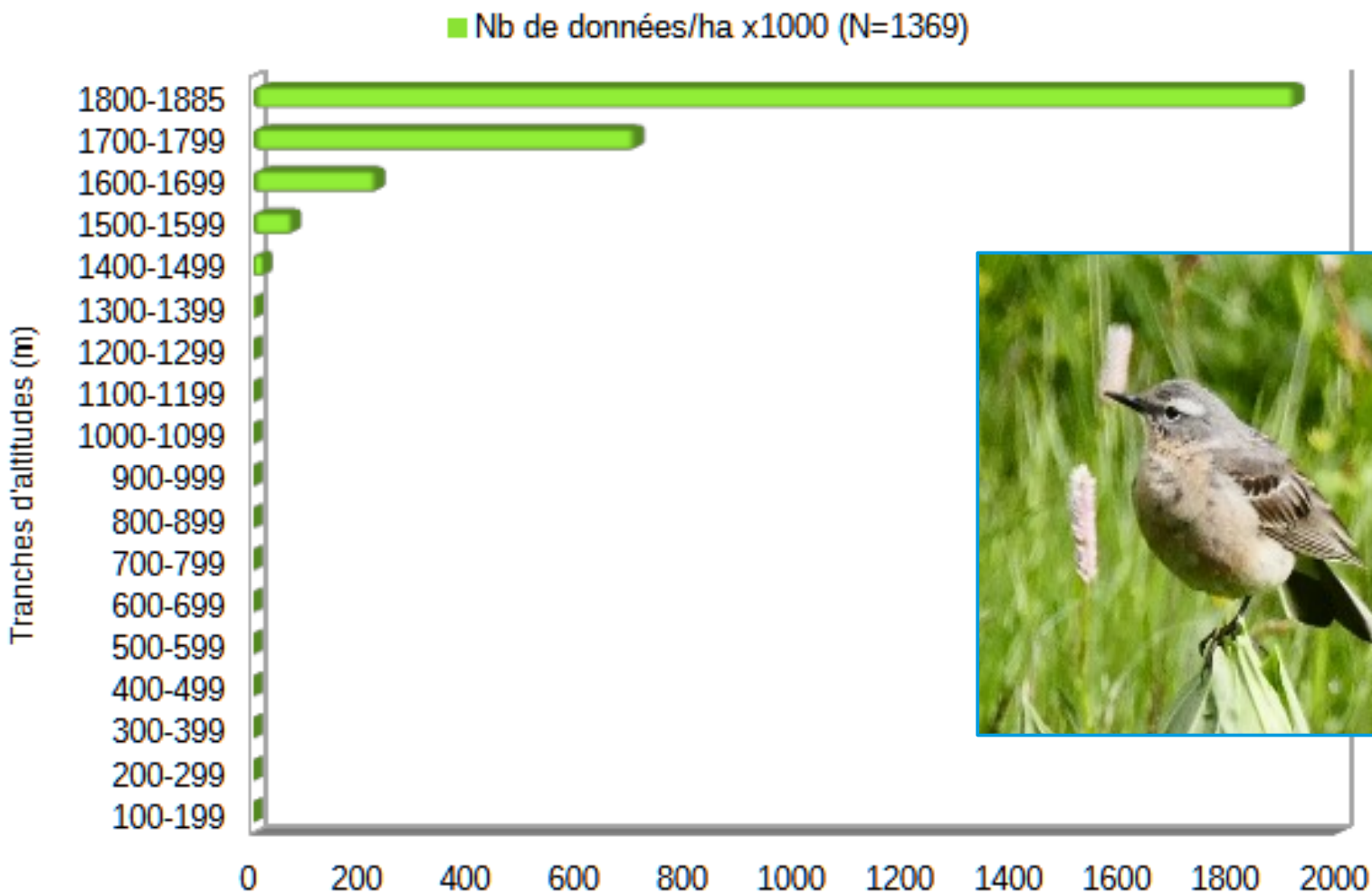
-Densités plus élevées
en zone centrale (grisée)
(>1500m et 90 % des effectifs)
avec 40 c./ km²

- et des « **hot-spots** »
jusqu'à 140 c./km² !
(Val de Courre, 2019)

Population estimée :
1100 couples
(IC95 % : 820-1500)

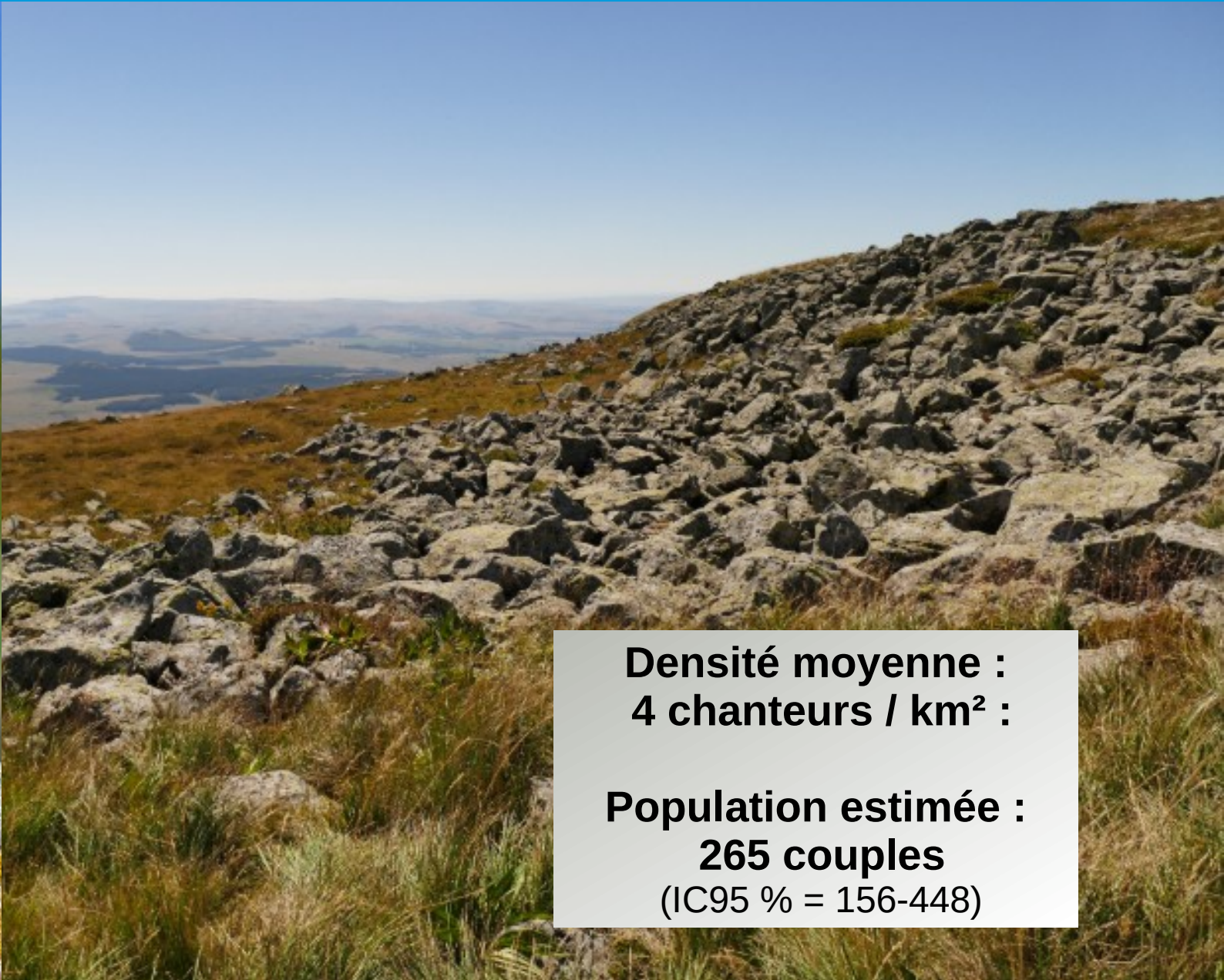


Une espèce en (extrême) limite supérieure ...



PIPIT SPIONCELLE - Indice relatif de densité - Source : Alex CLAMENS, 2023

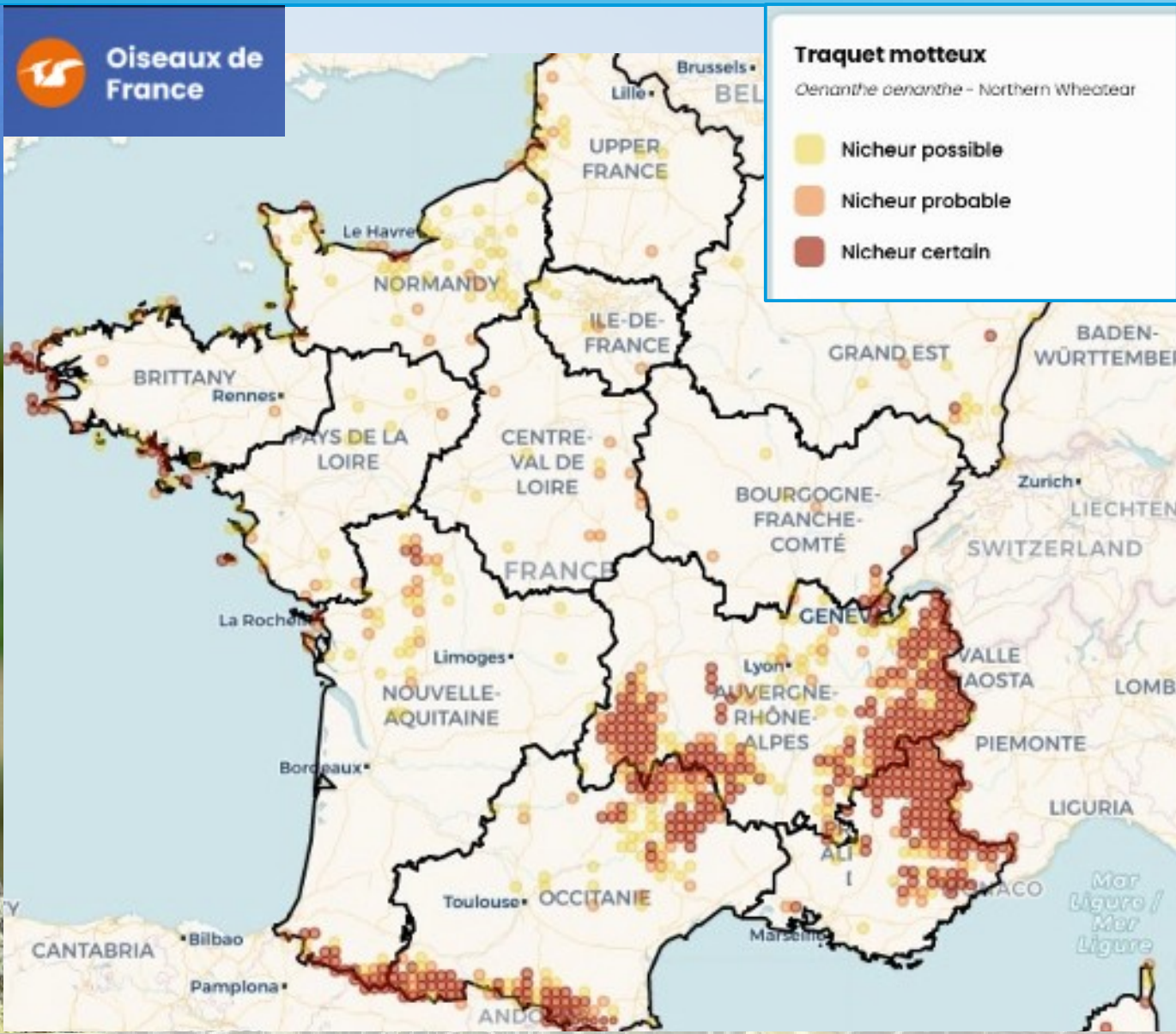
Le Traquet motteux ...



Densité moyenne :
4 chanteurs / km² :

Population estimée :
265 couples
(IC95 % = 156-448)

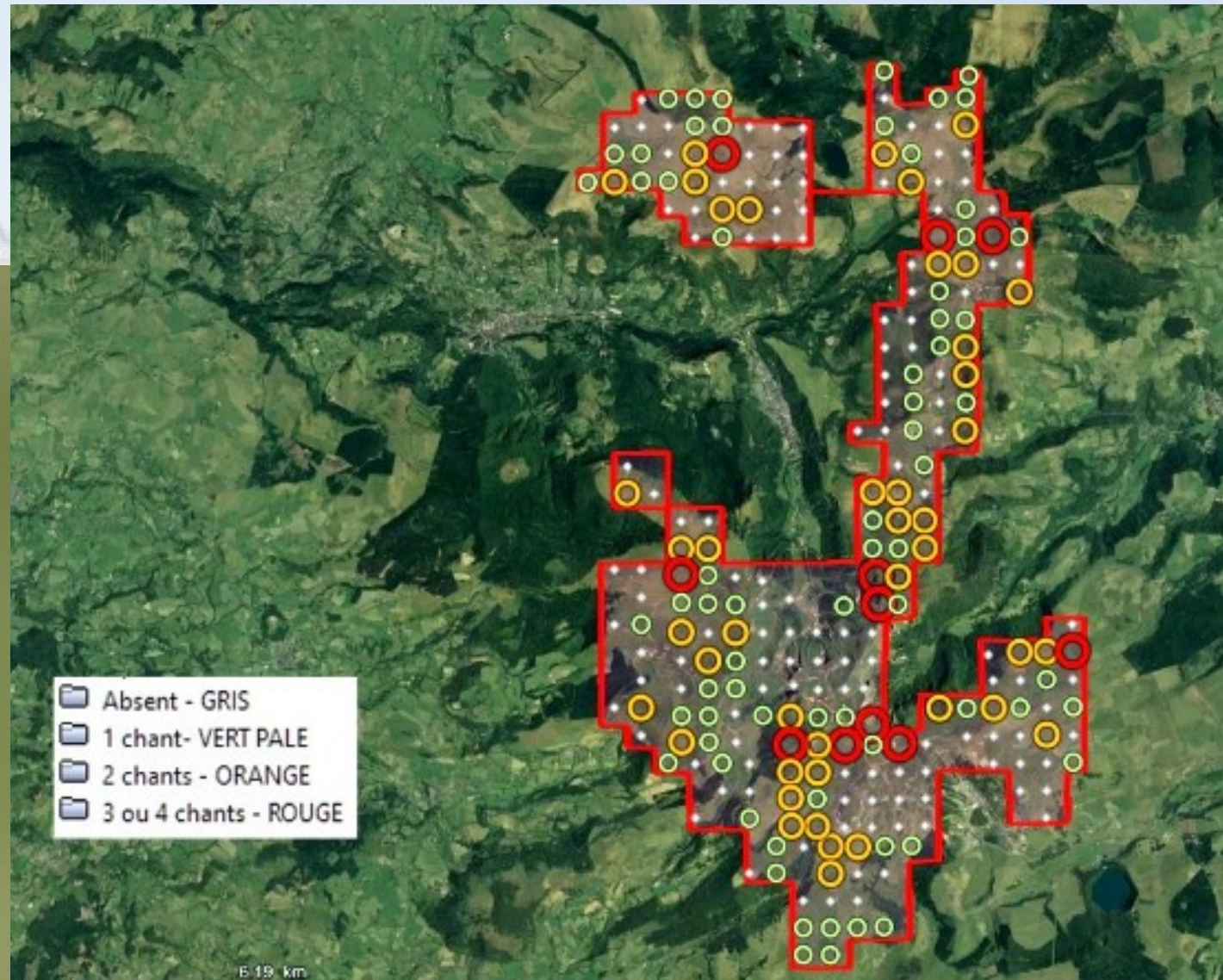
Un oiseau en diminution en France



Encore une espèce à surveiller de près ...

Le Pipit farlouse, l'Oiseau des Myrtilles

Densité moyenne =
31 chanteurs / km²
Population estimée =
2000 couples
(IC95 %=1457-2778)



Le Pipit farlouse, l'Oiseau des Plateaux de Myrtilles !



Zoom sur l'Alouette et le Pipit farlouse au Guéry

Le plateau du Guéry : des estives entre 1300 et 1500 mètres d'altitude, sur 10 km²

Une zone d'étude de 100 hectares (1 km²), recensée par quadrat → densités 'absolues' en 2014.

Et à nouveau en 2023

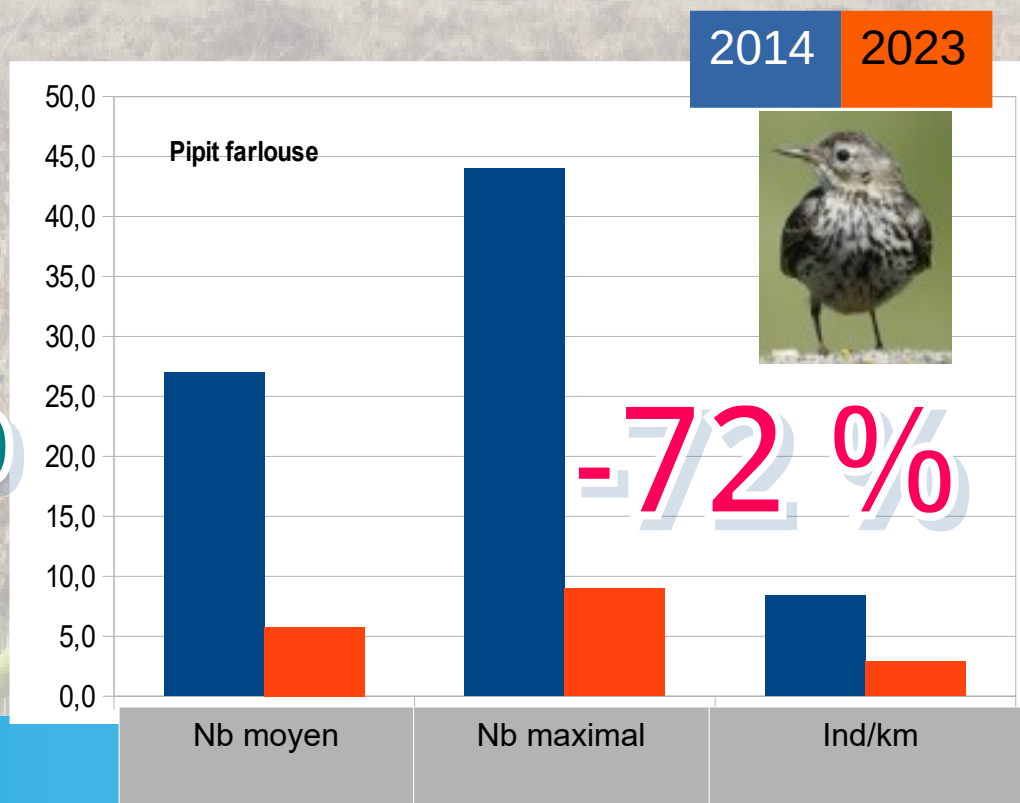
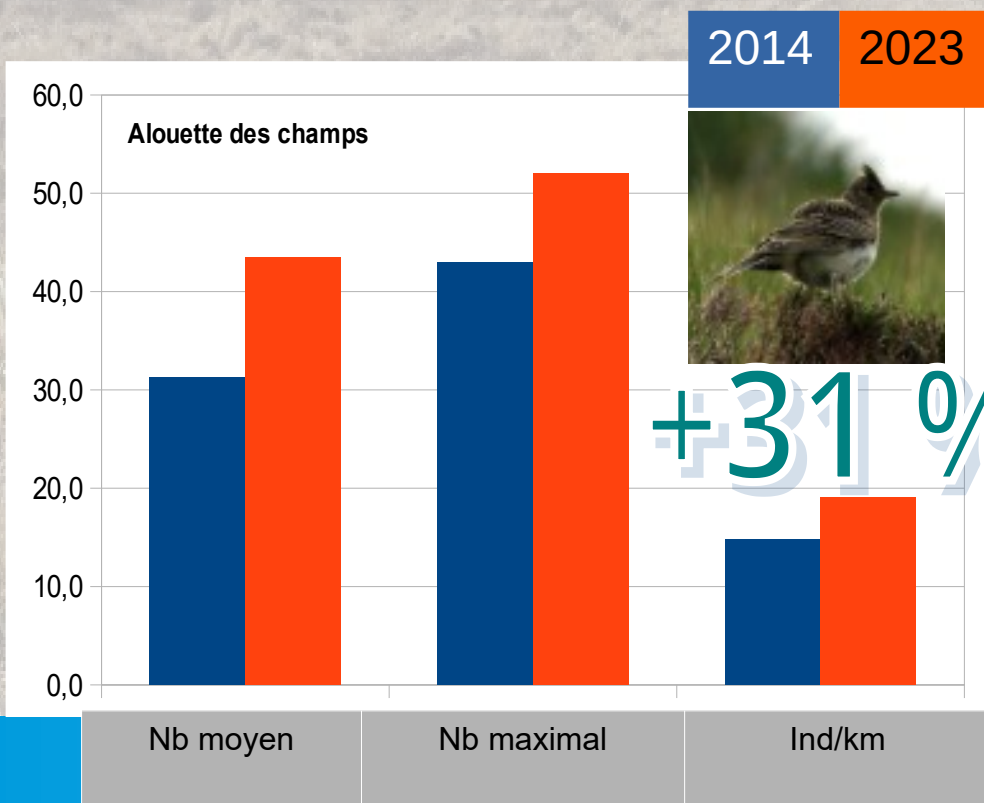
Un transect de 5 km → densités relatives
Recensé 2 fois en 2015

Et à nouveau en 2023

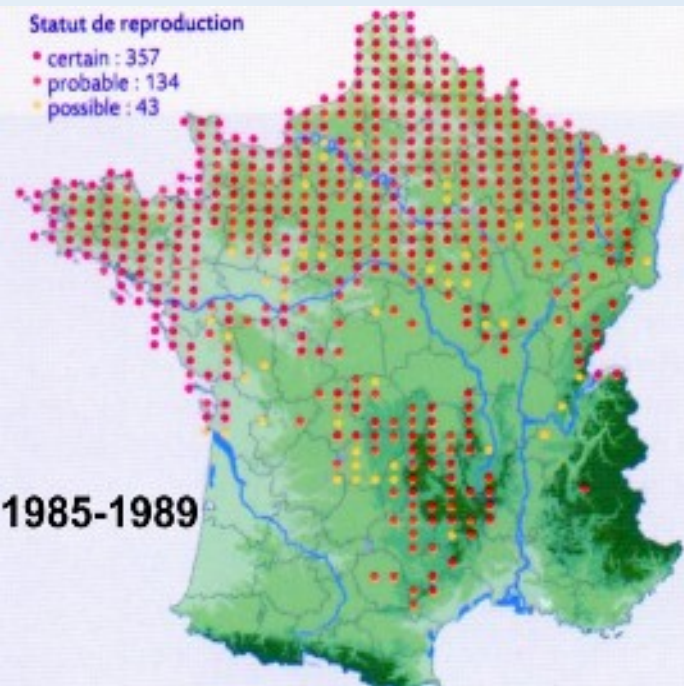
Zoom sur l'Alouette et le Pipit farlouse au Guéry : Résultats

Alouette des ch.	Nb moyen 2 modes de calcul	Nb maximal	Ind/km Parcours 5 km
2014 ou 2015	31,3	43,0	14,8
2023	43,5	52,0	19,1
Variation	+39 %	+21 %	+29 %

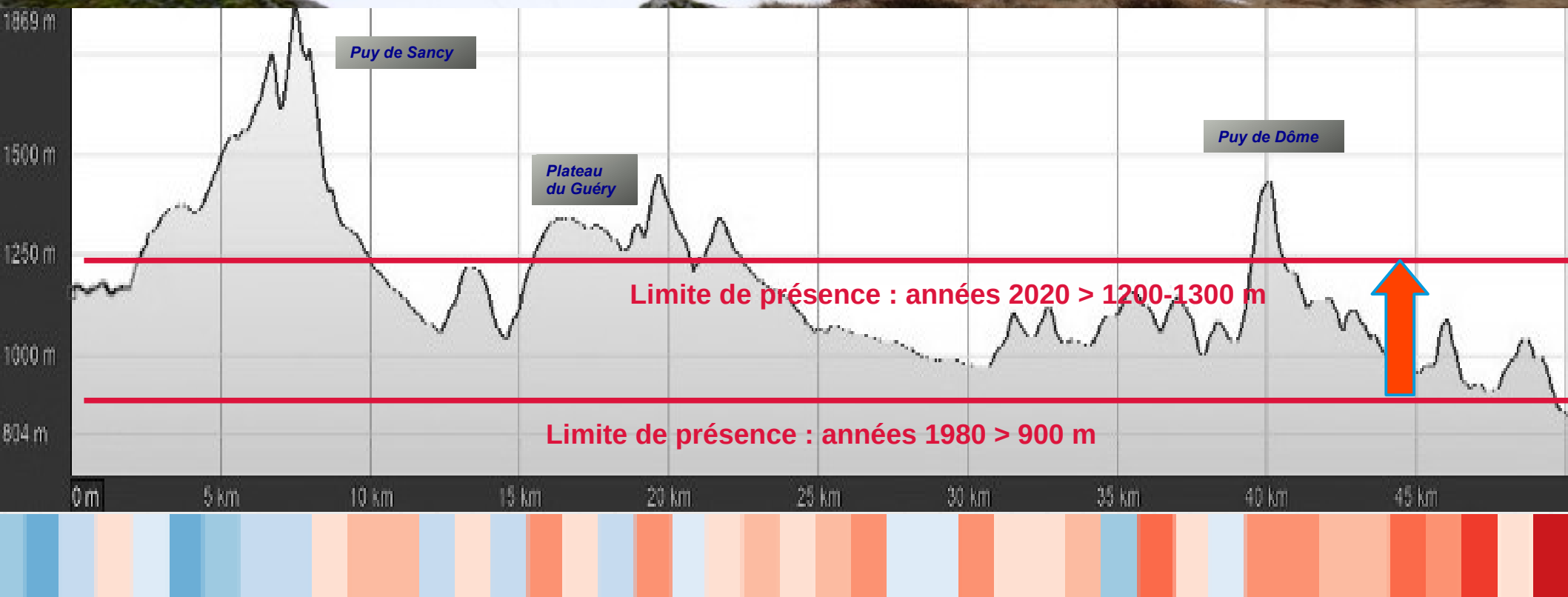
Pipit farlouse	Nb moyen 2 modes de calcul	Nb maximal	Ind/km Parcours 5 km
2014 ou 2015	27,0	44,0	8,4
2023	5,8	9,0	2,9
Variation	-79 %	-80 %	-65 %



Le Pipit farlouse : un passereau en déclin inquiétant ...



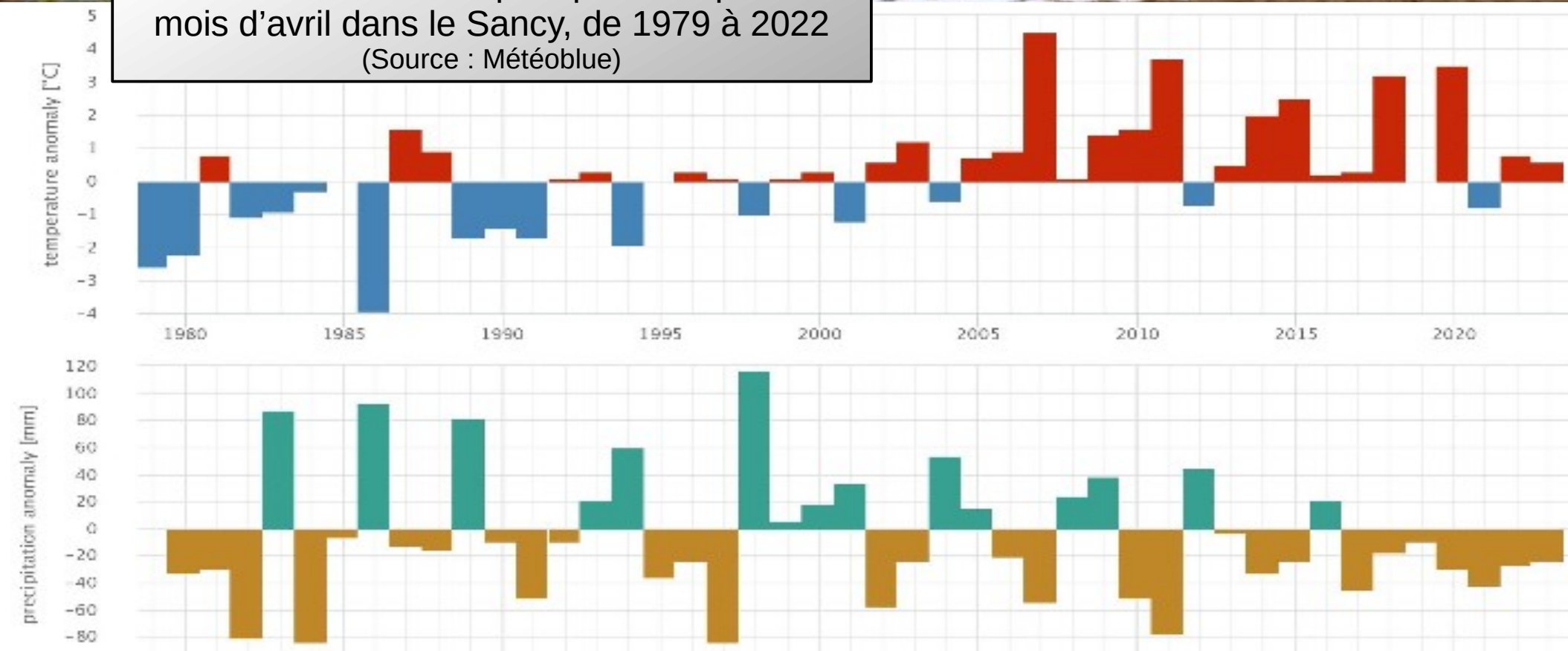
Une lente montée en altitude...



Un impact des printemps plus chauds et plus secs ?



Anomalies de T°C et précipitations pour le mois d'avril dans le Sancy, de 1979 à 2022
(Source : Météoblue)



Une modification de l'habitat ?



Fin d'été 2011

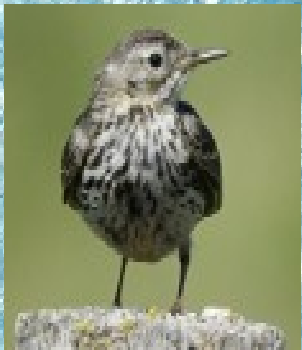


Fin d'été 2022

Une modification des ressources alimentaires ?



Eco-anxiété chez les Pipits ...



En conclusion...



Une biodiversité ornithologique qui va changer !

Remerciements aux (courageux) participants :

Alex Clamens, Jean-Pierre Dulphy, David Houston,
Cyrille Jallageas, Thierry Leroy, Julien Martin, Marc
Pommarel, Philippe Loudin.

*Merci de votre
attention !*

