

Crapaud commun et Crapaud épineux en Auvergne



Crapaud commun et Crapaud épineux en Auvergne

2 espèces distinctes aujourd'hui (Recuero et *al*, 2012, et Arntzen et *al*, 2013)

Bufo bufo (Linnaeus, 1758), Crapaud commun
et

Bufo spinosus (Daudin, 1803), Crapaud épineux



Alors, comment démêler cette affaire ?

Comment distinguer le commun de l'épineux ?

Les yeux :

Jaune doré à cuivré chez le Crapaud commun (*Bufo bufo*)

Orange-rouge chez le Crapaud épineux (*Bufo spinosus*)



Bufo bufo (Roumanie) illustration issue de
« Nouvelle espèce de Crapaud commun : Le
Crapaud épineux », faune-rhone.org



Bufo spinosus (Tourbière de Brujaleine,
Murat, Cantal)

Comment distinguer le commun de l'épineux ?

Les yeux :

Jaune doré à cuivré chez le Crapaud commun (*Bufo bufo*)
Orange-rouge chez le Crapaud épineux (*Bufo spinosus*)

La taille : si le corps est supérieur à 11cm, peut être identifié comme *Bufo spinosus*. Autrement, la taille des deux espèces est relativement similaire

La peau : celle de *Bufo spinosus* est fortement verruqueuse et épineuse, en particulier chez les femelles

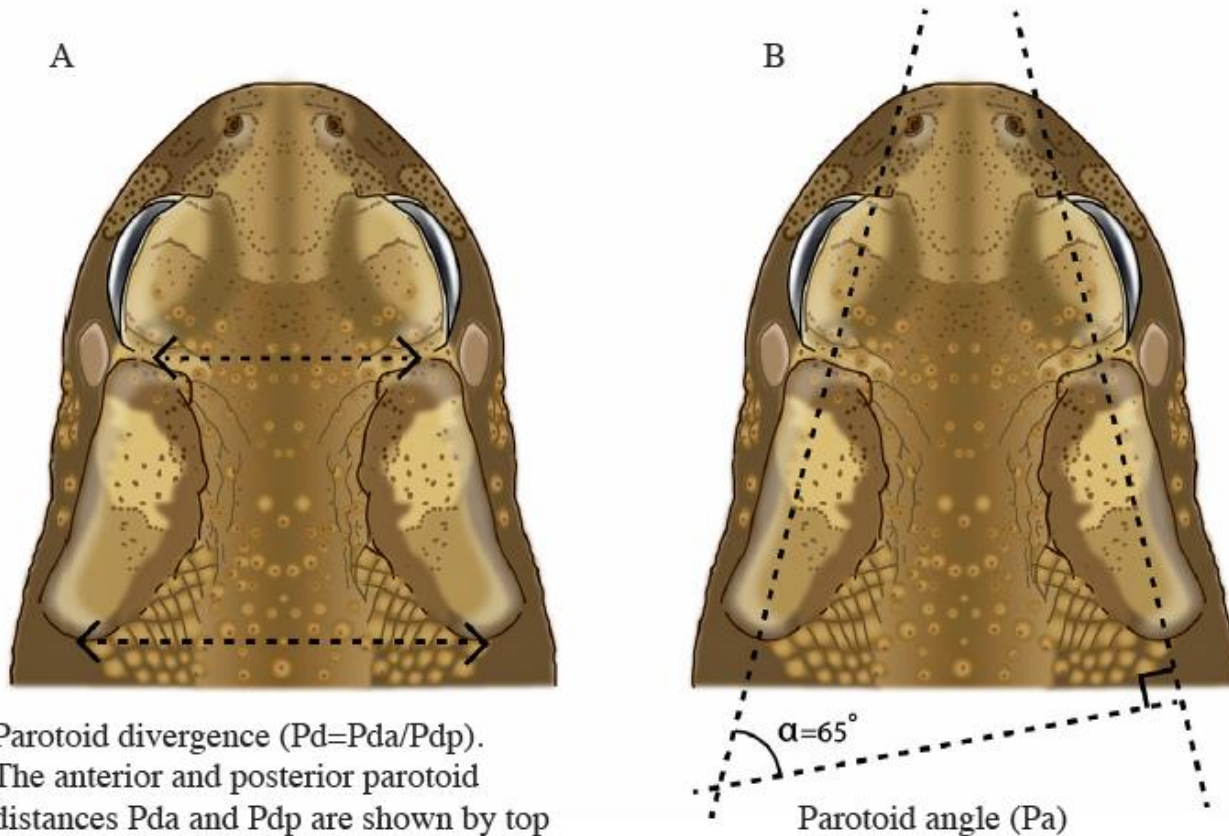
Glandes parotoïdes et tubercule métatarsien :

- Glandes parotoïdes parallèles ou légèrement divergentes, tubercule métatarsien rond = *Bufo bufo*
- Glandes parotoïdes divergentes, tubercule métatarsien large = *Bufo spinosus*

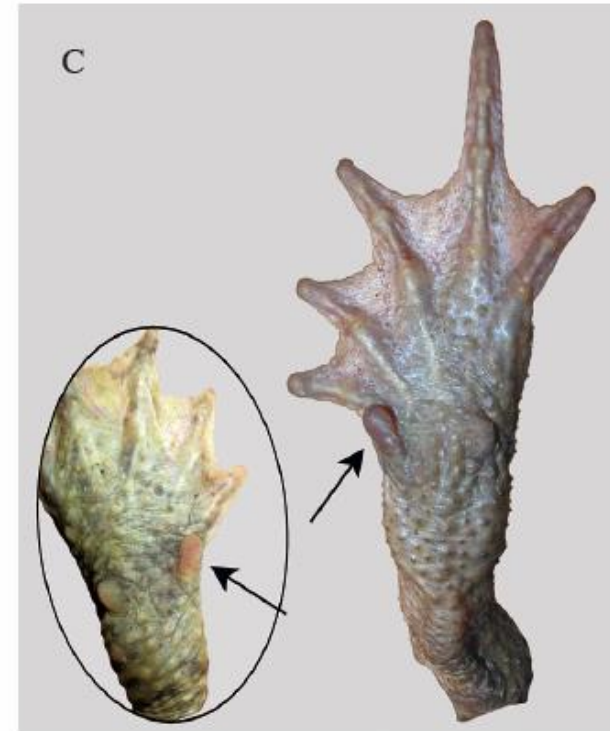
Comment distinguer le commun de l'épineux ?

Contributions to Zoology, 82 (4) – 2013

151

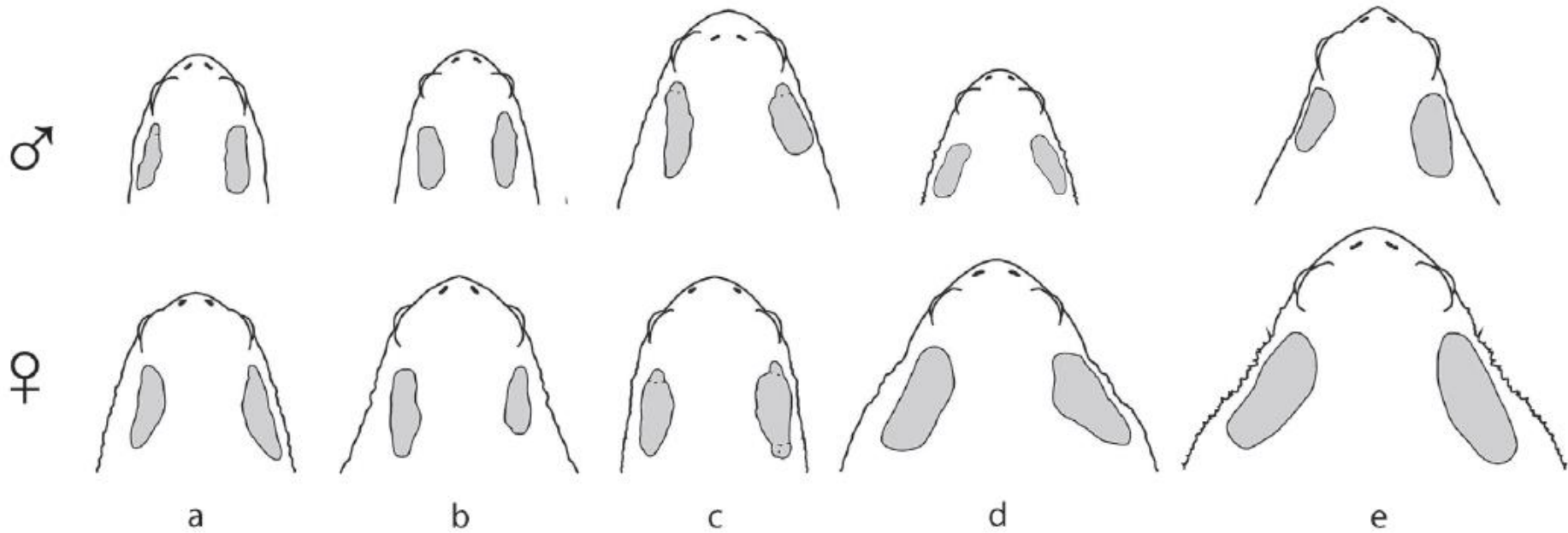


Parotoid divergence ($Pd = Pda/Pdp$).
The anterior and posterior parotoid distances Pda and Pdp are shown by top and bottom arrows, respectively.

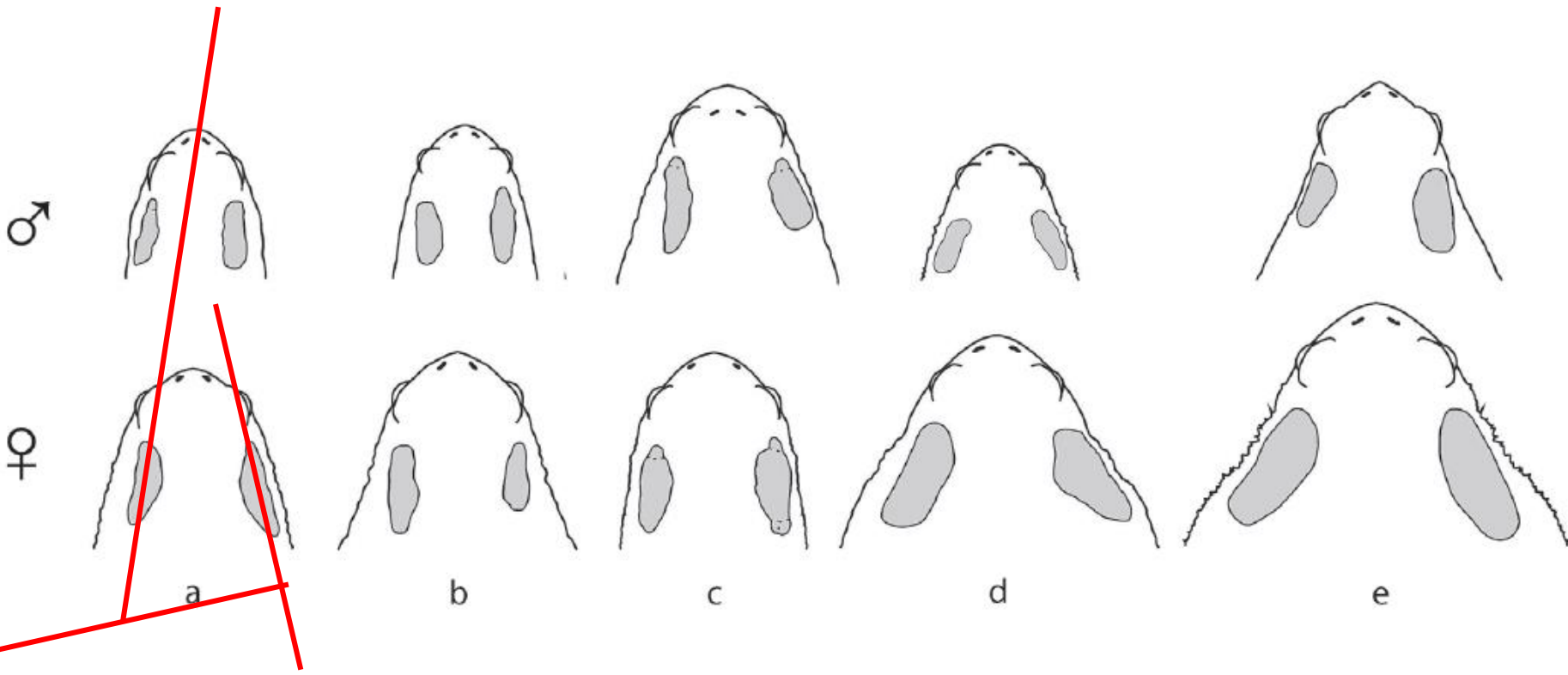


Inner metatarsal tubercle in
Bufo bufo (left) and *Bufo spinosus* (right)

Comment distinguer le commun de l'épineux ?



Comment distinguer le commun de l'épineux ?



Comment distinguer le commun de l'épineux ?



Pas possible avec les pontes et les têtards

Comment distinguer le commun de l'épineux ?



Et pour le chant ?
La question reste
entière...

Très difficile avec les juvéniles (impossible ?)

Comment distinguer le commun de l'épineux ?

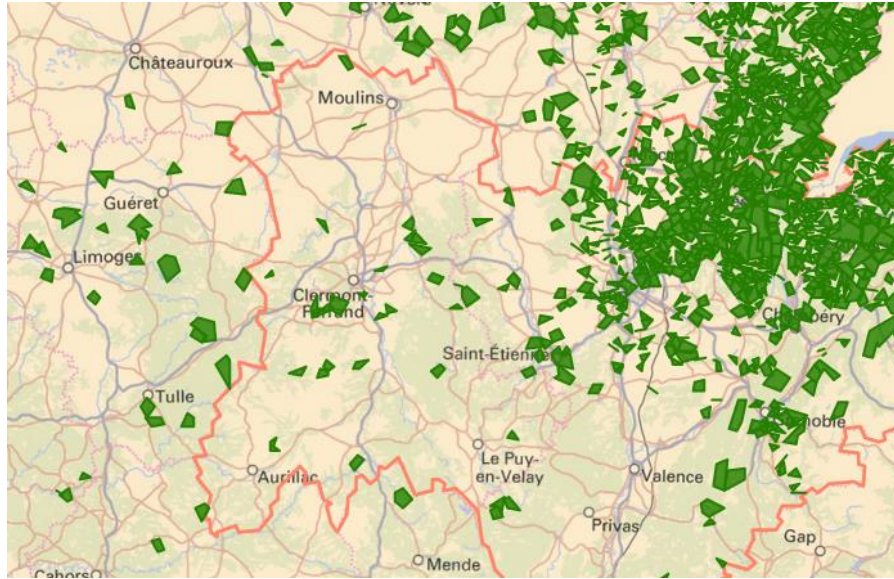
En résumé :

Privilégier l'identification des adultes à partir de plusieurs critères afin de la fiabiliser

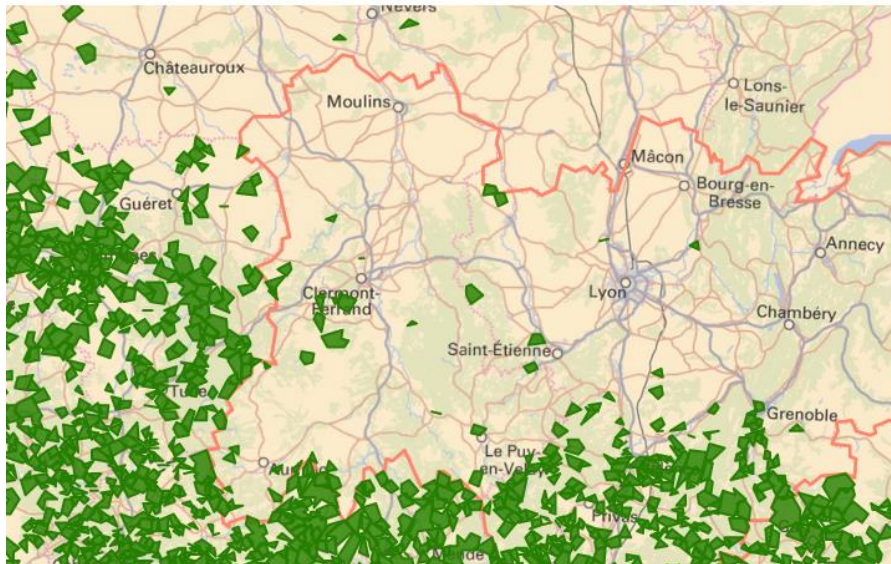
Accompagner son observation de photos (dessus et profil)

En cas de doute, continuer à saisir en Crapaud commun/épineux

Qu'en est-il en Auvergne ?

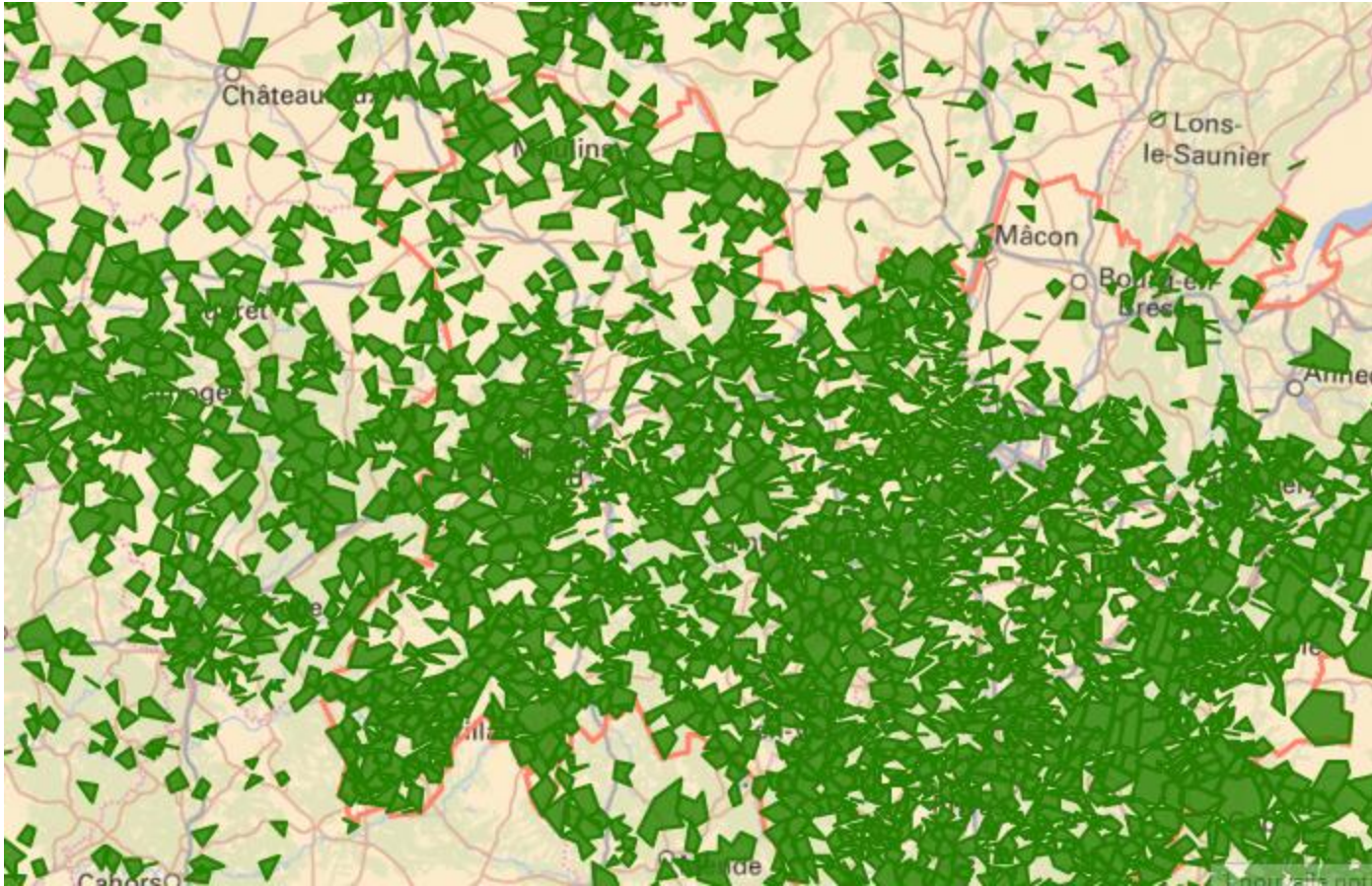


***Bufo bufo* en Auvergne
(d'après données disponibles dans
Faune France)**



***Bufo spinosus* en Auvergne
(d'après données disponibles dans
Faune France)**

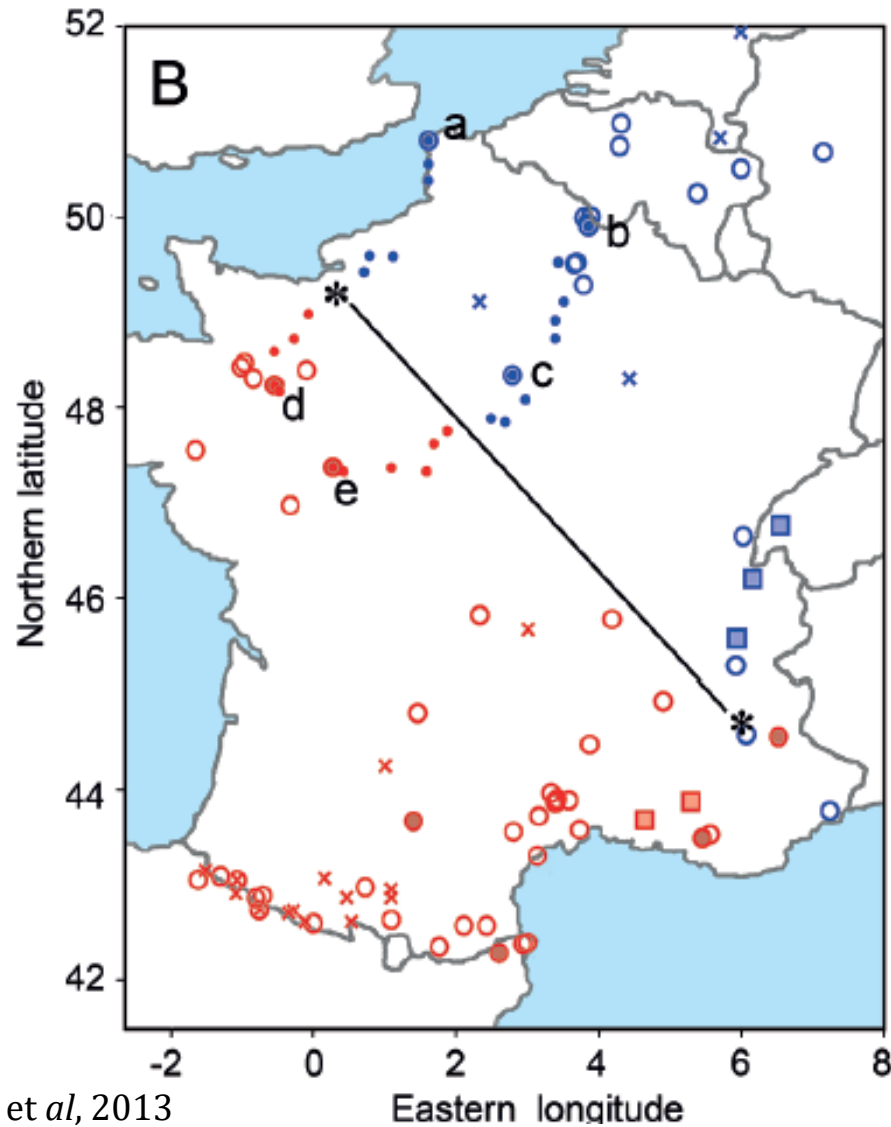
Qu'en est-il en Auvergne ?



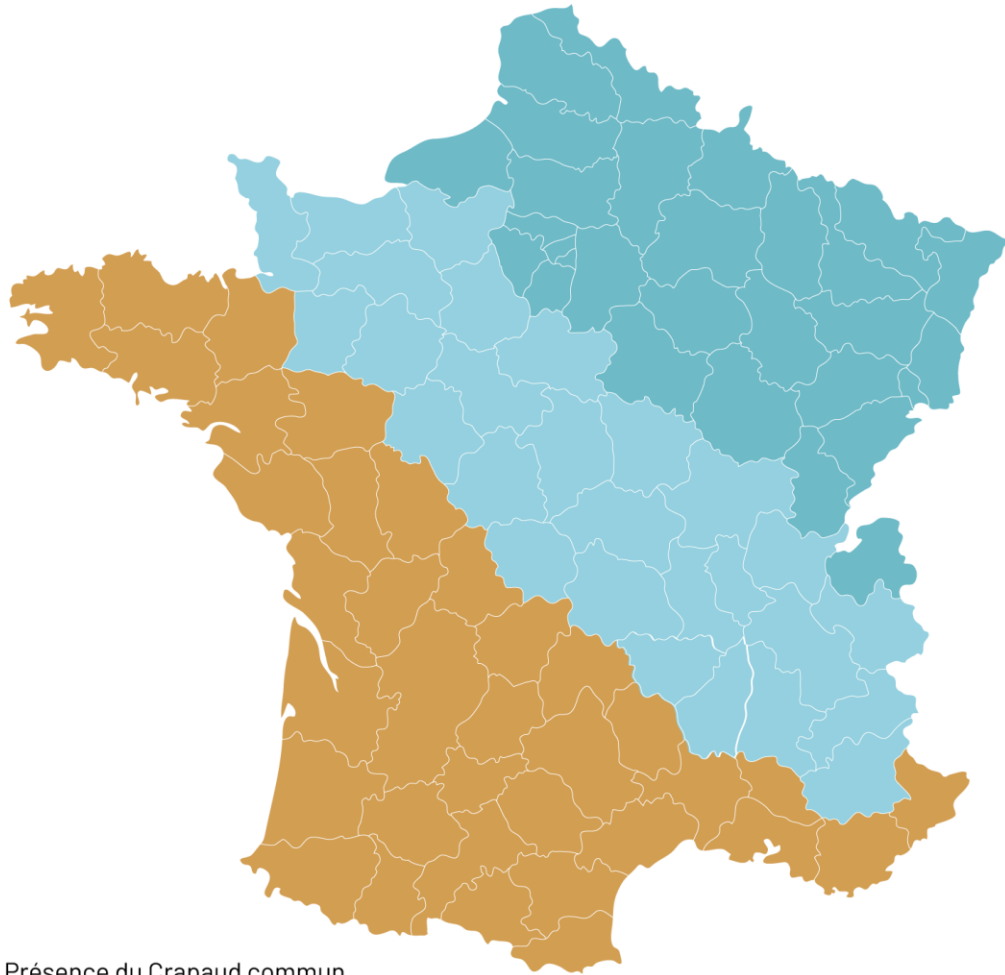
***Crapaud commun / épineux* en Auvergne
(d'après données disponibles dans Faune France)**

Et en France ?

Arntzen et al. – Bufo toads in Western Europe



Et en France ?



Une étude menée par la Société Herpétologique de France (SHF) a débuté en 2023 pour éclaircir la question dans les zones de contact... A suivre donc.



- Présence du Crapaud commun
- Présence du Crapaud épineux
- Coexistence des deux espèces

Qui suis-je ?



Photo d'Eliane Manière



Parotoïdes presque parallèles, peau semble peu verruqueuse

Photo d'Eliane Manière

Bufo bufo

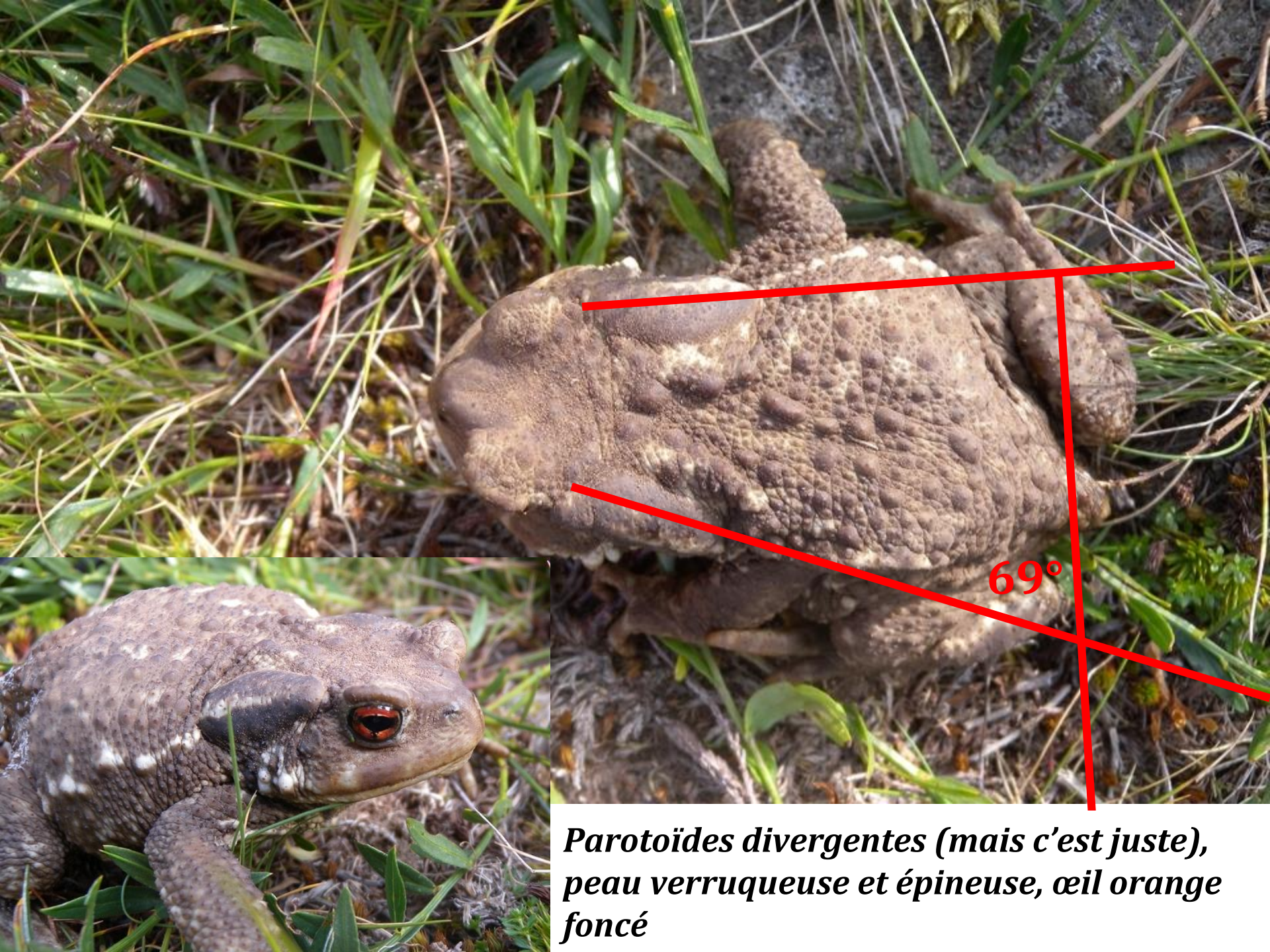


Parotoïdes presque parallèles, peau semble peu verruqueuse

Photo d'Eliane Manière



Qui suis-je ?



69°

*Parotoïdes divergentes (mais c'est juste),
peau verruqueuse et épineuse, œil orange
foncé*



**Bufo
spinosus**

69°

*Parotoïdes divergentes (mais c'est juste),
peau verruqueuse et épineuse, œil orange
foncé*

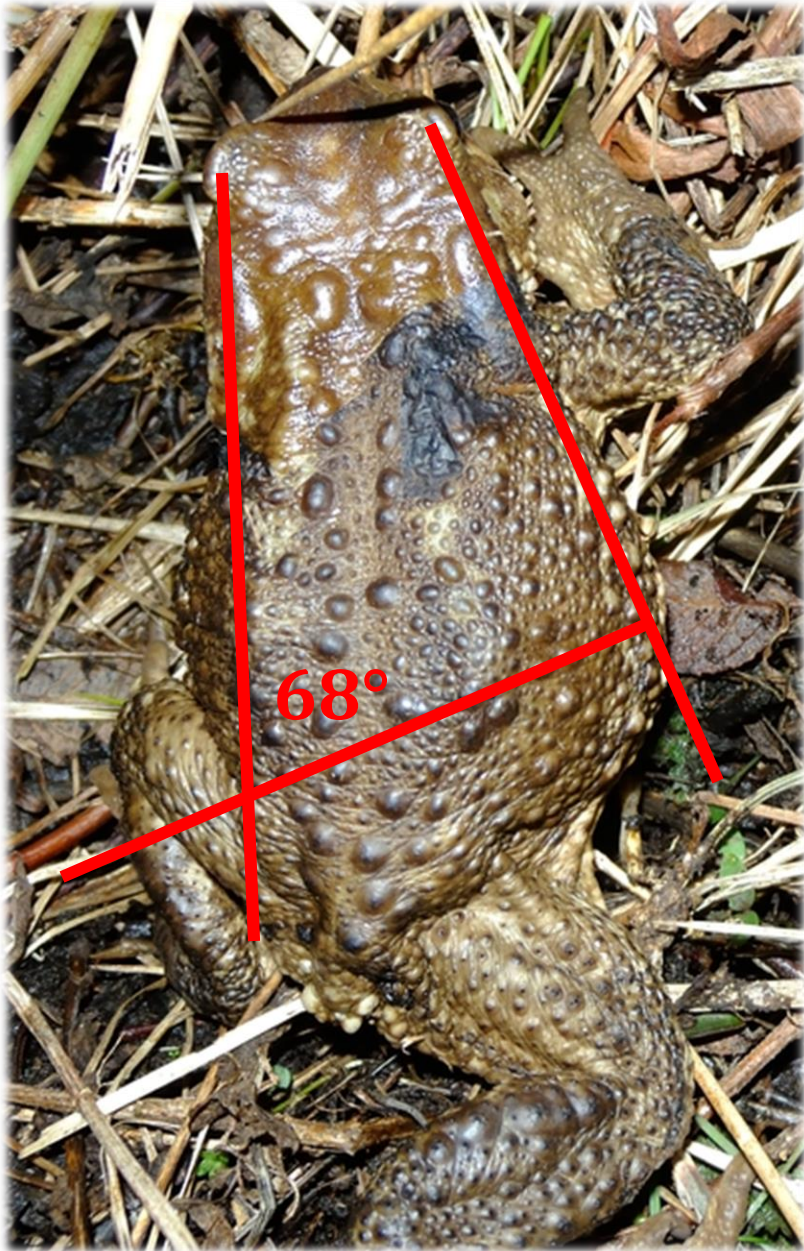
Qui suis-je ?



Qui suis-je ?



Qui suis-je ?



*Angle des parotoïdes de
68° ... On est limite*

Qui suis-je ?



*Angle de 68°
Taille : 12cm*

Qui suis-je ?



*Angle de 68°
Taille : 12cm
Tubercule
métatarsien large*



Qui suis-je ?

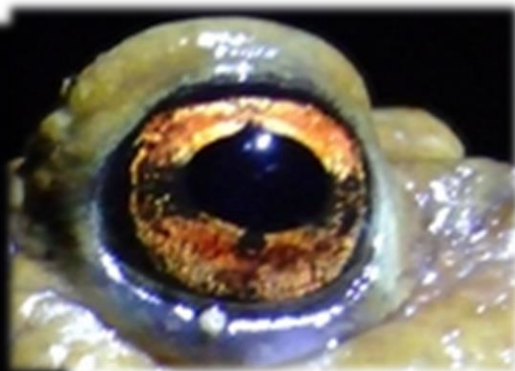


**Bufo
spinosus**

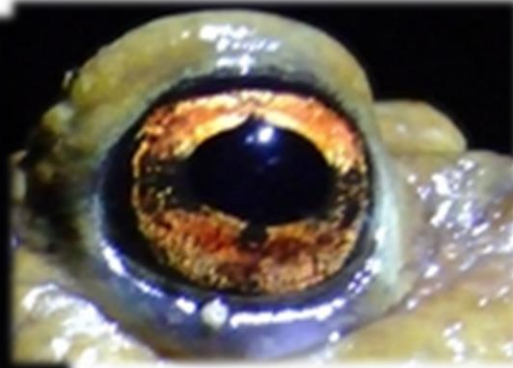
*Angle de 68°
Taille : 12cm
Tubercule
métatarsien large*



Qui suis-je ?



Qui suis-je ?



*Divergence des parotoïdes
difficilement évaluable
Œil avec du rouge
Peau peu verruqueuse et avec peu
de spinules mais c'est un mâle...*

Qui suis-je ?



Plutôt *Bufo spinosus* mais avec un doute...

*Divergence des parotoïdes
difficilement évaluable (elles
semblent divergentes)
Œil avec du rouge
Peau peu verruqueuse et avec peu
de spinules mais c'est un mâle...*



Crapaud commun et Crapaud épineux en Auvergne

Nous avons donc du travail pour y voir plus clair...

- Regarder plusieurs critères pour déterminer**
- prendre des photos systématiquement (de dessus et de profil au minimum)**

L'étude menée par la Société Herpétologique de France (SHF) nous apportera des réponses pour l'Auvergne (ou posera de nouvelles questions...).

Mais des précautions à prendre

Ce sont des espèces protégées donc toute manipulation sans autorisation est interdite par la loi (certains critères sont donc difficilement observables...)



De nombreux pathogènes peuvent toucher et décimer les populations d'Amphibiens. Il est important de respecter des mesures d'hygiène afin de limiter les risques. Protocole de la SHF :

http://lashf.org/wp-content/uploads/2023/05/1_Fiche-technique-SHF_protocole-Virkon_VF3.pdf

Merci de votre attention

