

# 40 ans de suivi et de conservation de la Chevêche d'Athéna dans le canton de Genève



« Chouettes rencontres » LPO

28 avril 2024

*Christian Meisser, Patrick Albrecht, Christian Fosserat*

*Photographies : Gilles Mulhauser, Pierre-Laurent Rivara, Christian Fosserat, Christian Meisser*

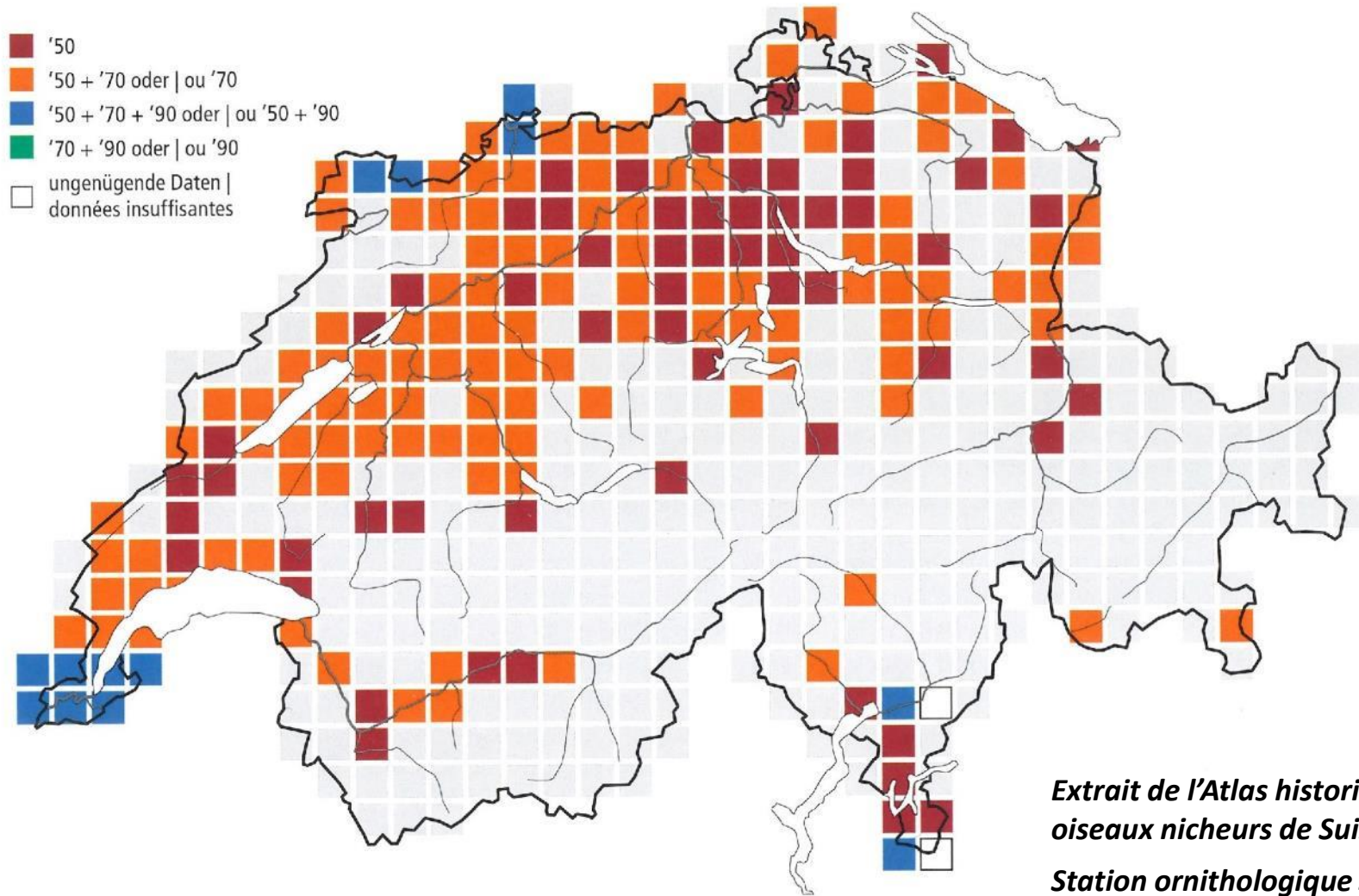
# Sommaire

---

1. Evolution récente des effectifs en Suisse
2. Mesures de conservation préconisées en Suisse
3. Le programme de conservation à Genève : une belle aventure
4. Les principales mesures de conservation mises en œuvre à GE
5. Quels enseignements en 40 ans ?
6. Quelles perspectives ?



# 1. Evolution des effectifs au XX<sup>ème</sup> siècle en Suisse



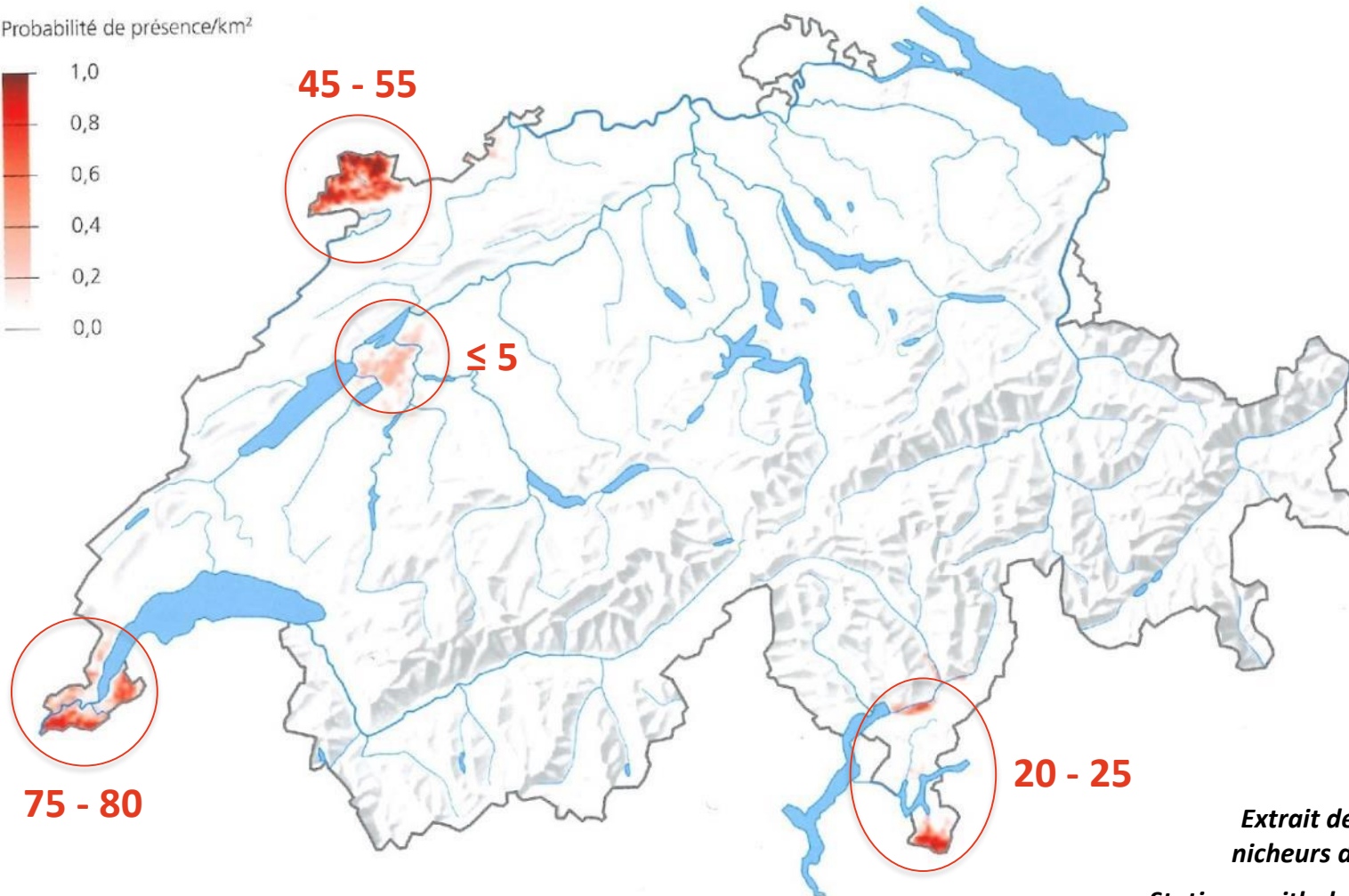


# 1. Situation actuelle en Suisse

Présence 2013-2016

N = nombre de territoires estimés 2018-2021

Probabilité de présence/km<sup>2</sup>



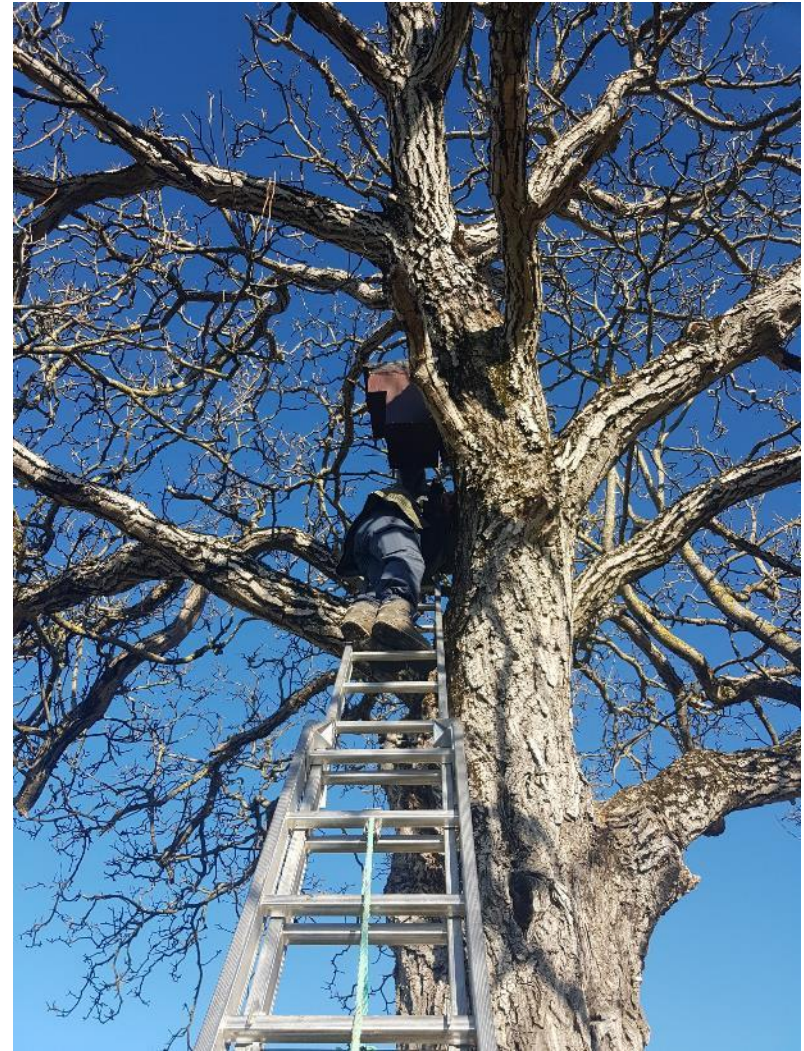
Extrait de l'Atlas des oiseaux nicheurs de Suisse 2013-2016

Station ornithologique Suisse (2018)

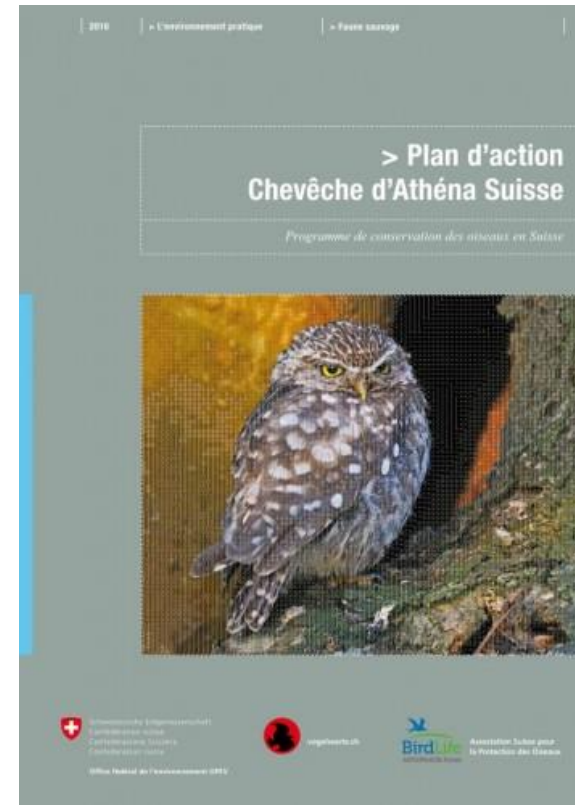
## 2. Mesures préconisées en Suisse

*Plan d'action national*

- ❖ Conserver l'aire agricole
- ❖ Améliorer les habitats : diversité des structures, qualité des surfaces extensives  
>> un outil important : les *surfaces de promotion de la biodiversité*, SPB
- ❖ Renouveler les ligneux
- ❖ Offrir des cavités : arbres creux ... ou nichoirs
- ❖ Utiliser de manière raisonnée les produits phytosanitaires
- ❖ Limiter la pollution lumineuse
- ❖ Réduire les pièges involontaires (cheminées, abreuvoirs)
- ❖ Réduire la pression sur l'aire agricole (loisirs, circulation, etc.)



- ❖ Conserver l'aire agricole
- ❖ Améliorer les habitats : diversité des structures, qualité des surfaces extensives  
>> un outil important : les *surfaces de promotion de la biodiversité*, SPB
- ❖ Renouveler les ligneux
- ❖ Offrir des cavités : arbres creux ... ou nichoirs
- ❖ Utiliser de manière raisonnée les produits phytosanitaires
- ❖ Limiter la pollution lumineuse
- ❖ Réduire les pièges involontaires (cheminées, abreuvoirs)
- ❖ Réduire la pression sur l'aire agricole (loisirs, circulation, etc.)



« D'ici 2031, l'effectif sera de 300 territoires en Suisse, sur la base des objectifs cantonaux minimaux suivants : canton de Genève 90 territoires ; Ajoie (JU) 100 ; canton du Tessin 40 ; Seeland et environs 20 ; région bâloise 20. Si des colonisations spontanées ont lieu, il conviendra de viser une population d'au moins 5 territoires pour chaque secteur. »

(Objectifs tirés du Plan d'action national, 2016)



### 3. Le programme de conservation à Genève *Historique*

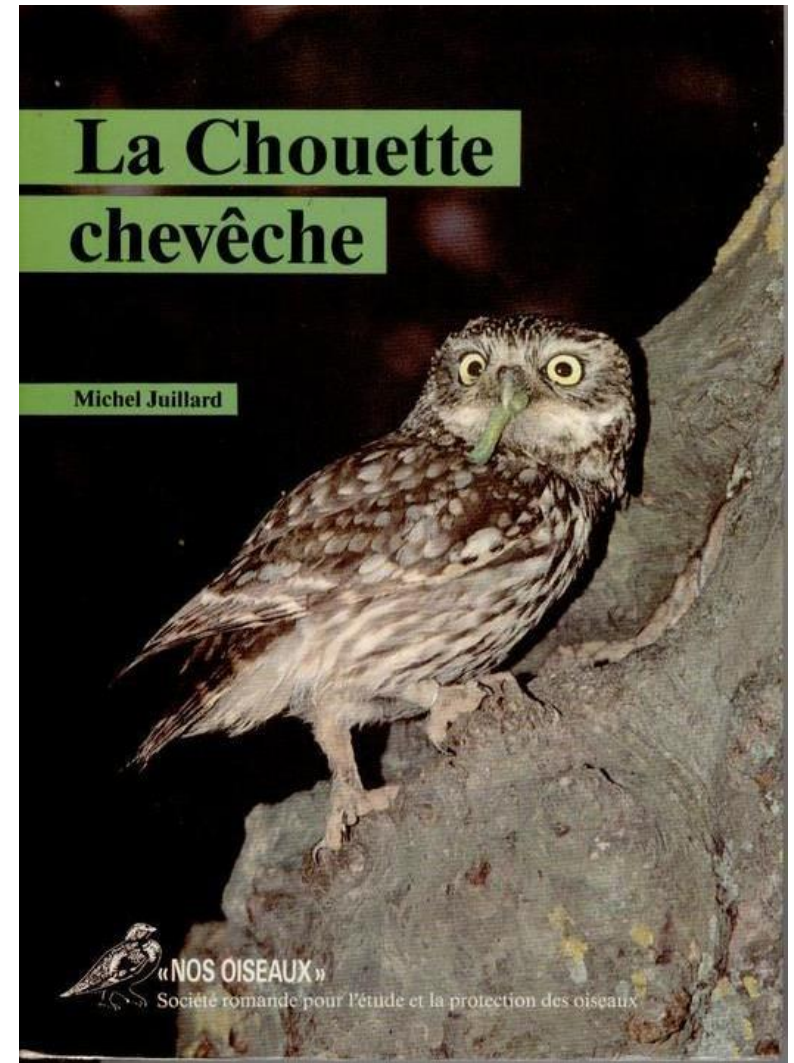
- ❖ Au commencement : des initiatives isolées, notamment de J.-C. Doebeli
- ❖ Puis, au début des années 1980, le GdJ de « Nos Oiseaux » s'y met





### 3. Le programme de conservation à Genève *historique*

- ❖ Au commencement, il y avait Jean-Charles Doebeli
- ❖ Puis, au début des années 1980, le GdJ de « Nos Oiseaux » s’y met





### 3. Le programme de conservation à Genève *historique*

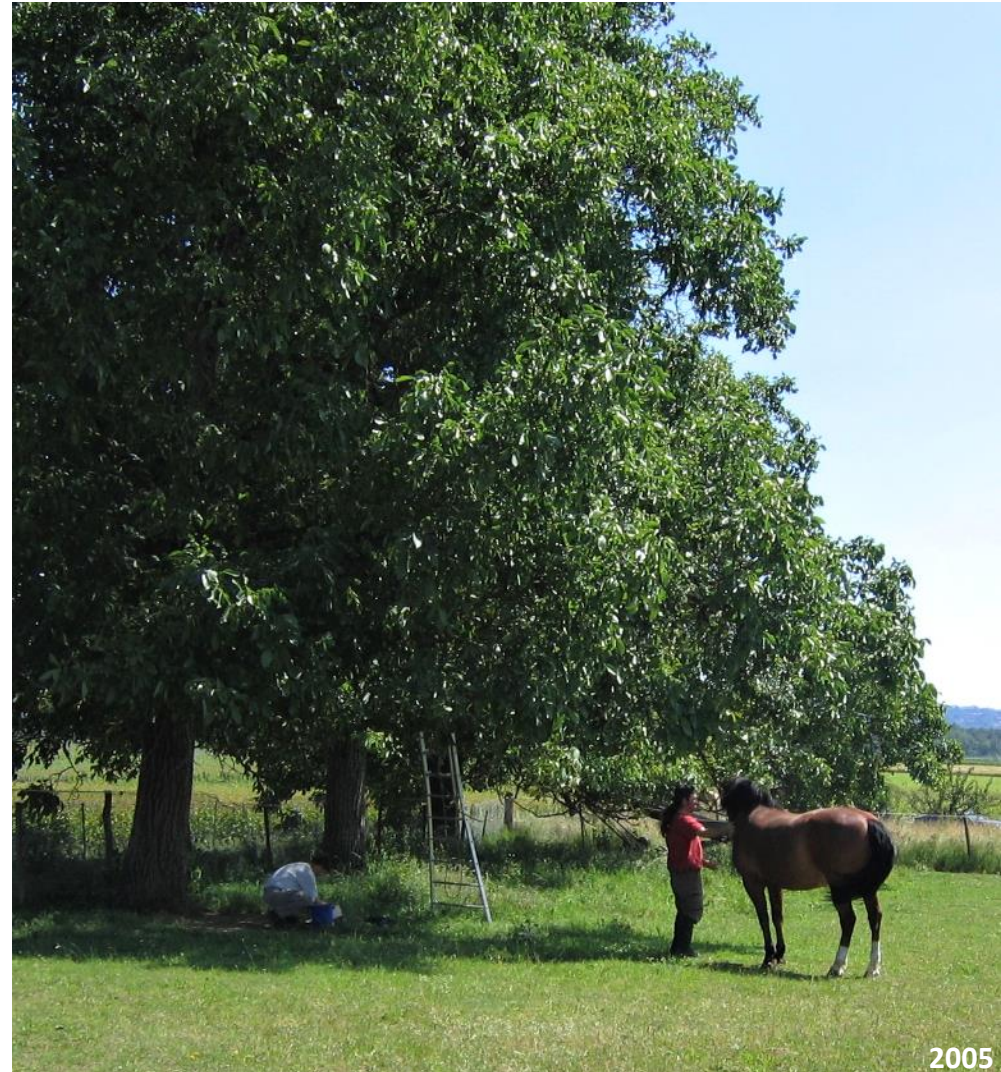
- ❖ Au commencement, il y avait Jean-Charles Doebeli
- ❖ Puis, au début des années 1980, le GdJ de « Nos Oiseaux » s’y met





### 3. Le programme de conservation à Genève *historique*

- ❖ Au commencement, il y avait Jean-Charles Doebeli
- ❖ Puis, au début des années 1980, le GdJ de « Nos Oiseaux » s’y met
- ❖ **Renouvellement de l’équipe dès 1991**





### 3. Le programme de conservation à Genève *historique*

- ❖ Au commencement, il y avait Jean-Charles Doebeli
- ❖ Puis, au début des années 1980, le GdJ de « Nos Oiseaux » s'y met
- ❖ Renouvellement de l'équipe dès 1991
- ❖ Partenariat avec d'autres ONG dès 1995

SI NOTRE ACTION  
VOUS INTÉRESSE

Une opération franco-suisse basée sur la collaboration des associations :

 Pro Natura Genève

 "Nos Oiseaux" société romande pour l'étude et la protection des oiseaux

 Ligue pour la Protection des Oiseaux de Haute-Savoie (LPO Haute-Savoie)

 Centre de Sauvegarde de la Faune Sauvage de Mieussy (CSFS)

Si notre action vous intéresse, si vous possédez un verger à hautes tiges, si vous pouvez mettre à disposition du terrain à revitaliser (vergers, allées, haies, etc...) ou si vous souhaitez d'autres renseignements, appelez Pro Natura à Genève :

Tél (00.41.22) 311.10.10  
Fax (00.41.22) 311.10.39  
E-Mail pronatura\_geneve@pronatura.ch

Pro Natura Genève  
16, rue Chausse-Coq  
CH-1204 GENÈVE

*Pour des raisons d'ordre pratique, la correspondance est envoyée au secrétariat de Pro Natura.*

SAUVEGARDE TRADITIONNELS

PROGRAMME TRANSFRONTALIER POUR LA PROTECTION DE LA CHOUETTE CHEVECHE ET DE SON HABITAT

OPERATION *Chevêche*



Pourquoi s'intéresser à la Chevêche ?

Cette petite chouette, autrefois répandue en plaine, s'est fortement raréfiée en Europe dès les années 50. En Suisse, la situation est aujourd'hui alarmante : il reste à peine 70 couples pour tout le pays ! La majorité subsiste dans le canton de Genève (30 à 40 couples en 2000), au sein d'une population transfrontalière qui s'étend dans l'Ain et en Haute-Savoie.

La Chevêche habite les paysages campagnards, ouverts, avec des arbres creux et des prés. Chez nous, elle apprécie particulièrement les vergers traditionnels et les allées de vieux chênes et de noyers.

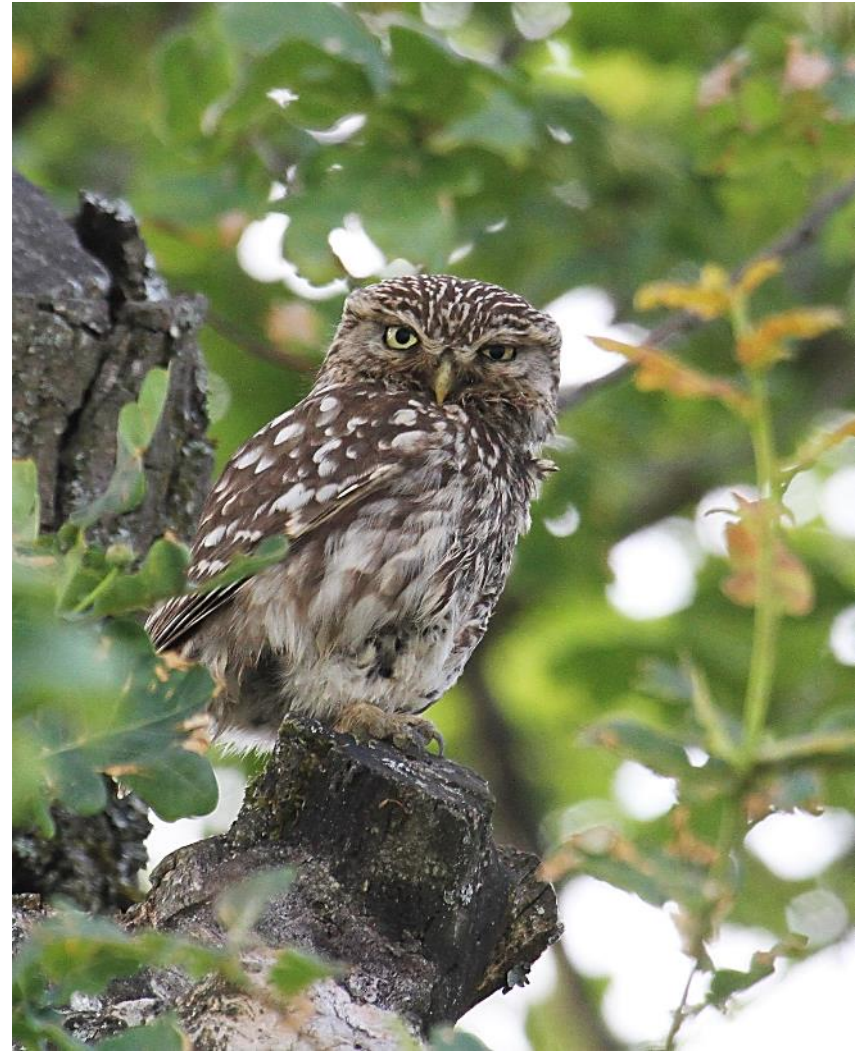
Ces espaces agricoles, laissons par l'homme ont beaucoup régressé suite à l'urbanisation et à la rationalisation de l'agriculture. Logiquement, ces modifications sont à la base de la régression dramatique de l'espèce.

Le programme transfrontalier "OPERATION CHEVÊCHE" vise à enrayer cette évolution. Il a pour objectifs la conservation des habitats de la Chevêche, de favoriser localement sa reproduction et de sensibiliser chacun à l'importance de conserver la diversité de nos paysages ruraux. L'opération est donc plus qu'une action ciblée sur une espèce, c'est un programme qui vise la conservation de notre patrimoine commun.



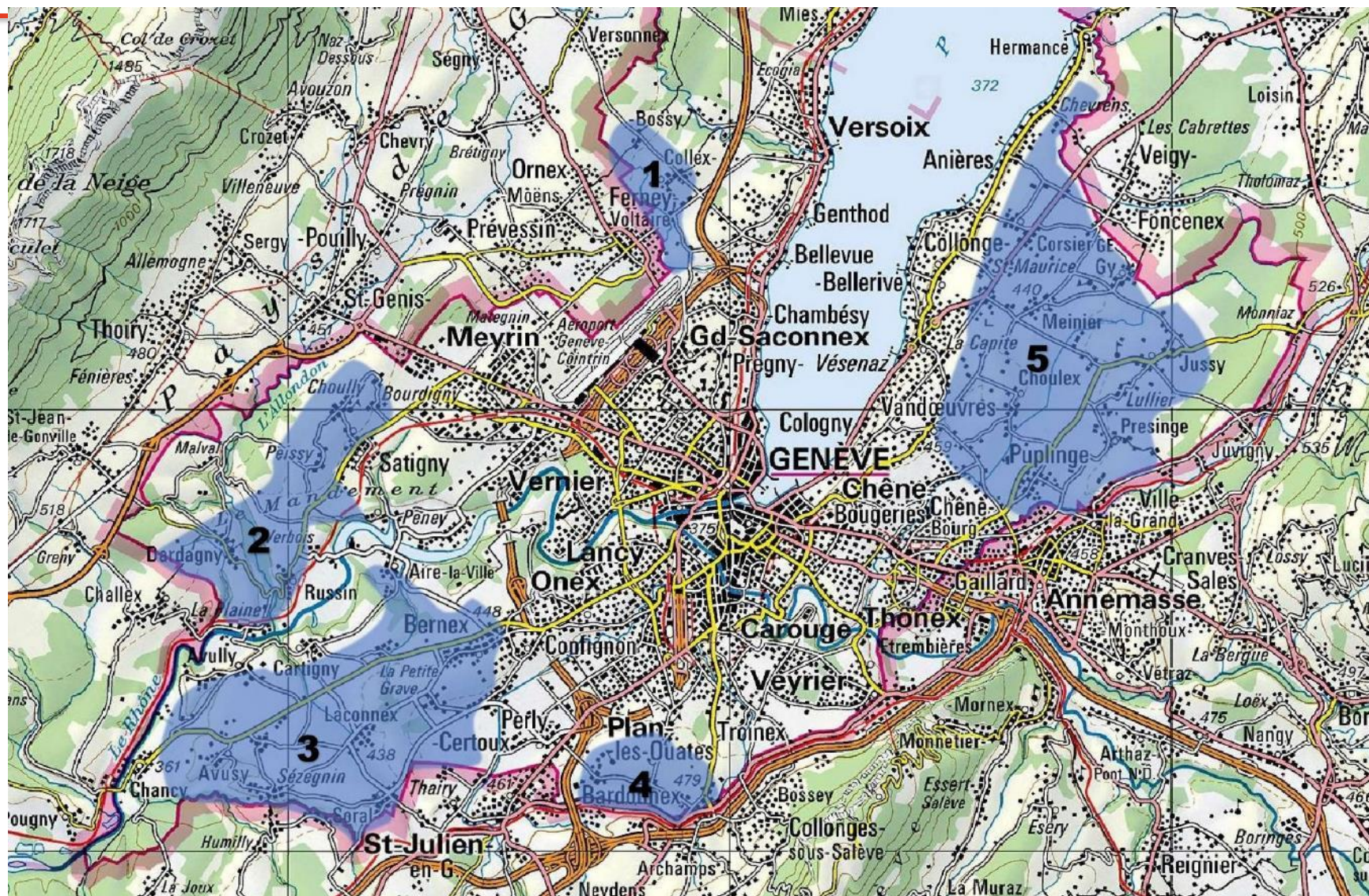
### 3. Le programme de conservation à Genève *historique*

- ❖ Au commencement, il y avait Jean-Charles Doebeli
- ❖ Puis, au début des années 1980, le GdJ de « Nos Oiseaux » s'y met
- ❖ Renouvellement de l'équipe dès 1991
- ❖ Partenariat avec d'autres ONG dès 1995
- ❖ **Suivi des chanteurs sur l'ensemble du canton dès 1996**
  - 60 km<sup>2</sup> /an
  - 180 - 270 points d'écoute / an





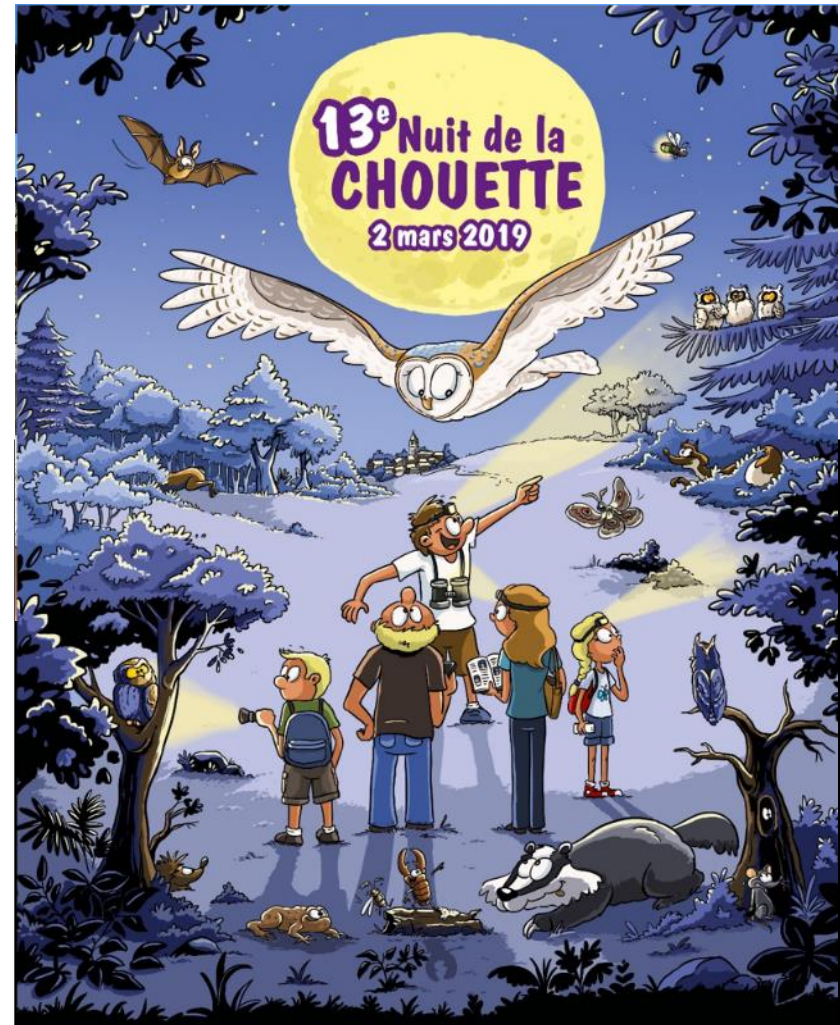
### 3. Le programme de conservation à Genève *secteurs*





### 3. Le programme de conservation à Genève *historique*

- ❖ Au commencement, il y avait Jean-Charles Doebeli
- ❖ Puis, au début des années 1980, le GdJ de « Nos Oiseaux » s’y met
- ❖ Renouvellement de l’équipe dès 1991
- ❖ Partenariat avec d’autres ONG dès 1995
- ❖ Suivi des chanteurs sur l’ensemble du canton dès 1996
- ❖ Sensibilisation des propriétaires et des exploitants agricoles, appui au Réseaux agro-environnementaux
- ❖ Sensibilisation du public et des autorités





### 3. Le programme de conservation à Genève *historique*

- ❖ Dès 2011 : le programme se poursuit au sein du GOBG
- ❖ Soutien important de l'Etat de Genève qui permet le renforcement des actions

#### Programme de conservation de la Chevêche d'Athéna dans le canton de Genève

Rapport 2020



C. Meisser – 16 juin 2020

Réalisé par :



GOBG  
43 ch. des Bouveries  
CH-1284 Chancy, Suisse  
info@gobg.ch www.gobg.ch

Avec le soutien de :



DT - OCAN  
Office cantonal de l'agriculture  
et de la nature

Genève, le 15 janvier 2021

Auteur : Christian Meisser (christian.meisser@gobg.ch)

Avec les contributions de Patrick Albrecht et Christian Fossierat

## 4. Les principales mesures de conservation

SPB\*

### Politique agricole : paiements pour des prestations écologiques

- ❖ 1993 – Modification de la loi sur l’agriculture, introduction des surfaces de compensation écologique, SCE (appelées aujourd’hui « SPB »)
- ❖ 1995 – Loi cantonale M 50 30 (Genève), visant à encourager les SCE
- ❖ 1996 – art. 104 de la Constitution fédérale prônant une agriculture multifonctionnelle
- ❖ 1998 – Ordonnance sur les paiements directs OPD
- ❖ 2001 – Ordonnance sur la qualité écologique OQE
- ❖ 2007 – Directive cantonale pour les réseaux, approche plus « fédérale »
- ❖ PA (politique agricole) 2014 - 2017 : OPD révisée et unifiée, ajout du paysage
- ❖ Nouvelle PA annoncée pour 2027...

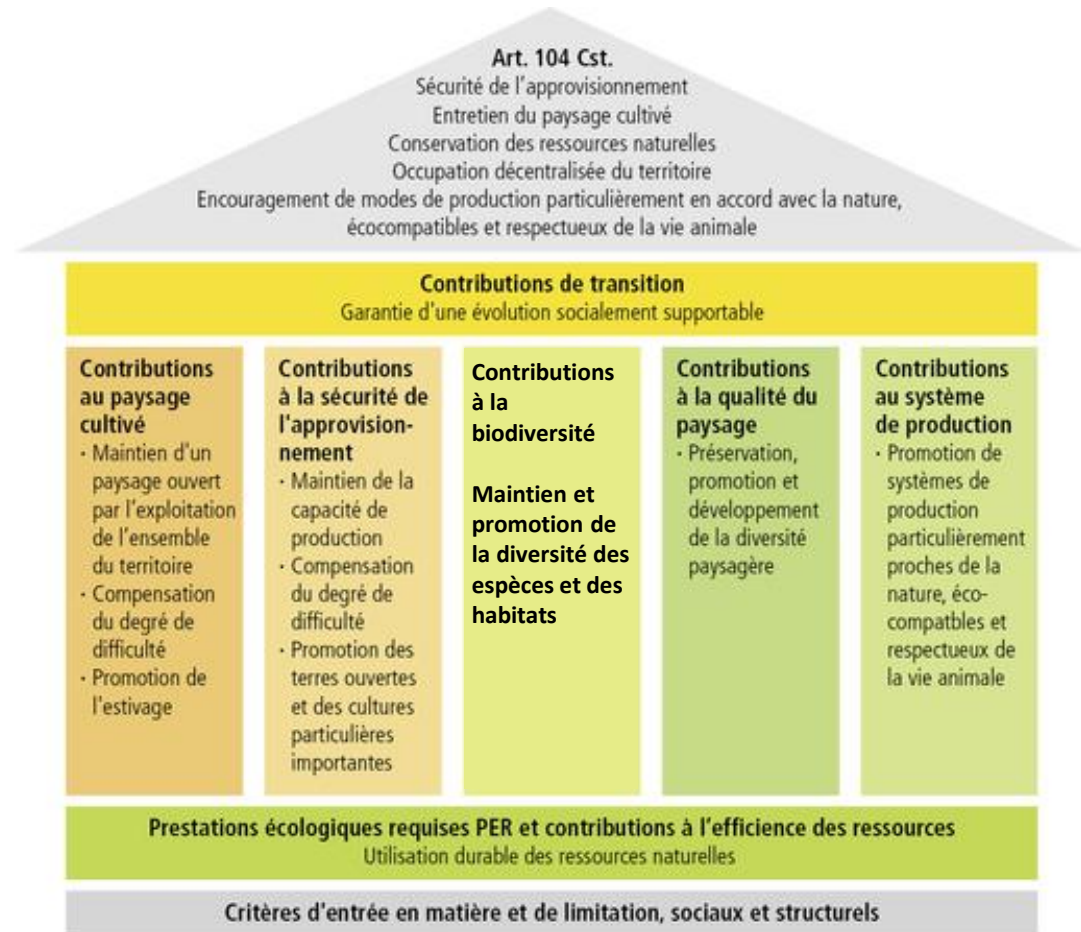
\* : surfaces de promotion de la biodiversité



# 4. Les principales mesures de conservation

## Contributions à la biodiversité

- **Maintien et promotion de la diversité des espèces et des habitats**



source : OFAG

### Contributions à la biodiversité

- Maintien et promotion de la diversité des espèces et des habitats

### Surfaces de promotion de la biodiversité – SPB

- Prairies extensives
- Prés à litière
- Jachères tournantes et florales
- Haies et bosquets
- Arbres fruitiers haute-tige
- Arbres majeurs
- SAVI (surfaces pour l'avifaune)
- ...



## Contributions des surfaces de promotion de la biodiversité – SPB

- Niveau de qualité I
- Niveau de qualité II
- Maintien et promotion de la diversité des espèces et des habitats

Mise en réseau



**Promotion de la biodiversité dans l'exploitation agricole**

Contenu	
Exigences PER en matière de promotion de la biodiversité: imputation et droit aux contributeurs	2
Exigences en matière de promotion de la biodiversité	2
Conditions générales liées aux niveaux de qualité et à la mise en réseau	3
Prairies	6
Pâturages et estivages	8
Terres assolées	10
Ligneux	14
Cultures pérennes	18
Autres	20

**Exigences de base et niveaux de qualité Conditions – charges – contributions**

**But des surfaces de promotion de la biodiversité**

Ces surfaces contribuent à promouvoir et à conserver la biodiversité. Elles enrichissent le paysage avec des éléments comme les haies, les prairies riches en espèces, les arbres fruitiers haute-tige et d'autres habitats proches de la nature.

**Buts et contenu du document**

Ce document informe les exploitants agricoles et les conseillers et conseilles sur les actualités dans le domaine de la promotion de la biodiversité et es aide à appliquer l'Ordonnance sur les paiements directs (OPD). Il présente également des suggestions pour l'installation et l'entretien appropriés d'habitats proches de la nature. Ces suggestions visent à améliorer la qualité écologique des surfaces.

**A qui s'adresse ce document?**

- Aux exploitants qui veulent remplir les prestations écologiques requises (PER) et qui doivent installer des surfaces de promotion de la biodiversité (SPB).
- Aux exploitants ayant droit à des contributions à la biodiversité selon l'OPD ou qui sont intéressés à obtenir des contributions supplémentaires pour la qualité de leurs SPB.
- Aux conseillers et conseilles, organisations et personnes actives dans l'application de l'OPD et/ou intéressées à la promotion de la biodiversité dans l'agriculture.

**Force juridique**

En cas de doute sur une mesure d'application, le texte de l'OPD et les directives cantonales en matière de mise en réseau font foi.  
Les suggestions n'ont aucune force obligatoire.



agridea  
L'Association suisse des agriculteurs et agricultrices  
Association suisse des agriculteurs et agricultrices  
Association suisse des agriculteurs et agricultrices

## 4. Les principales mesures de conservation

SPB

- ❖ Près de 15 % de la surface agricole utile est en SPB
- ❖ ~  $\frac{2}{3}$  sont des prairies extensives
- ❖ ~  $\frac{1}{4}$  sont des jachères





## 4. Les principales mesures de conservation

SPB

- ❖ Près de 15 % de la surface agricole utile est en SPB
- ❖ ~  $\frac{2}{3}$  sont des prairies extensives
- ❖ ~  $\frac{1}{4}$  sont des jachères



## 4. Les principales mesures de conservation

nichoirs

- ❖ Un axe essentiel : la pose et l'entretien de **nichoirs**
  - Les « troncs » de J.-C. Doebeli





## 4. Les principales mesures de conservation

nichoirs

- ❖ Un axe essentiel : la pose et l'entretien de **nichoirs**
  - Les « troncs » de J.-C. Doebeli
  - Le modèle « Juillard »





## 4. Les principales mesures de conservation

nichoirs

- ❖ Un axe essentiel : la pose et l'entretien de **nichoirs**
  - Les « troncs » de J.-C. Doebeli
  - Le modèle « Juillard »
  - Dès 1992, plus compact et plus adapté pour Genève : le « Rivara »



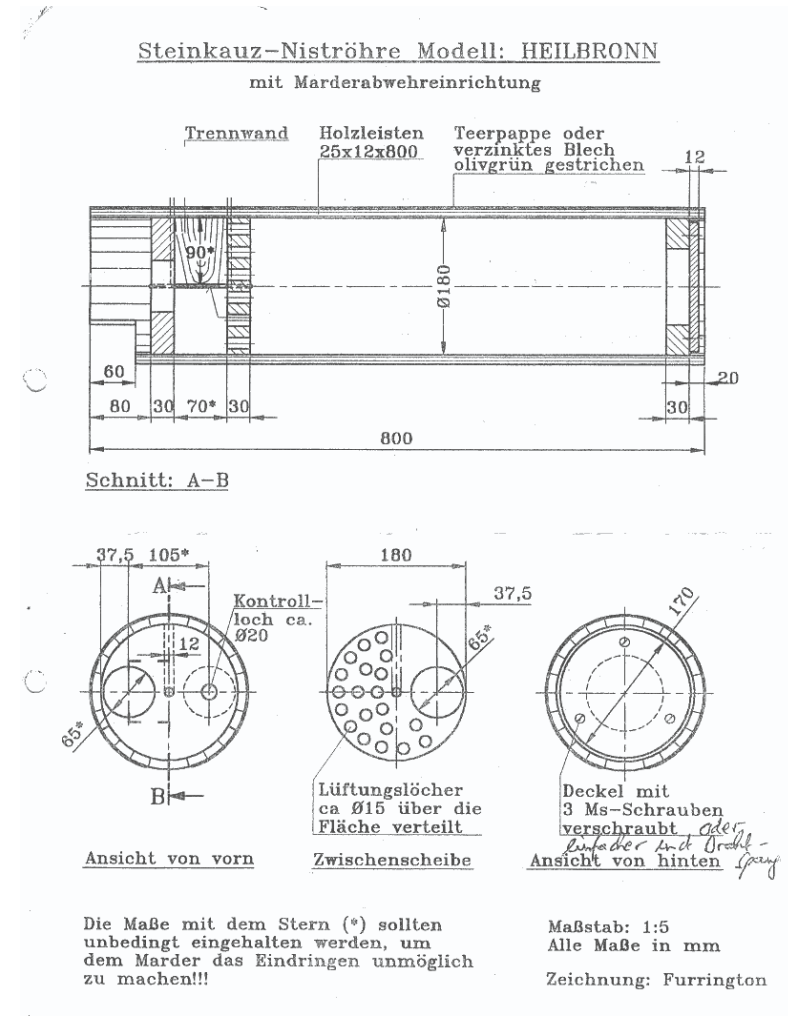


# 4. Les principales mesures de conservation

nichoirs

## ❖ Un axe essentiel : la pose et l'entretien de **nichoirs**

- Les « troncs » de J.-C. Doebeli
- Le modèle « Juillard »
- Dès 1992, plus compact et adapté pour Genève : le « Rivara »
- Puis ajout d'une chicane anti-fouine, pas infallible, mais efficace



## 4. Les principales mesures de conservation

*nichoirs*



### ❖ Deux avantages :

- Anti-prédation (presque à 100 %)
  - Le système « intérieur » permet le positionnement du nicher sur les branches
- Hypothèse : mortalité plus faible des jeunes

Entrée frontale, vue en diagonale dans la chicane



Depuis la chambre intérieure



# 4. Les principales mesures de conservation

*habitats*

Fauches alternées



Replantations





# 4. Les principales mesures de conservation

*habitats*

**Multiples acteurs :**

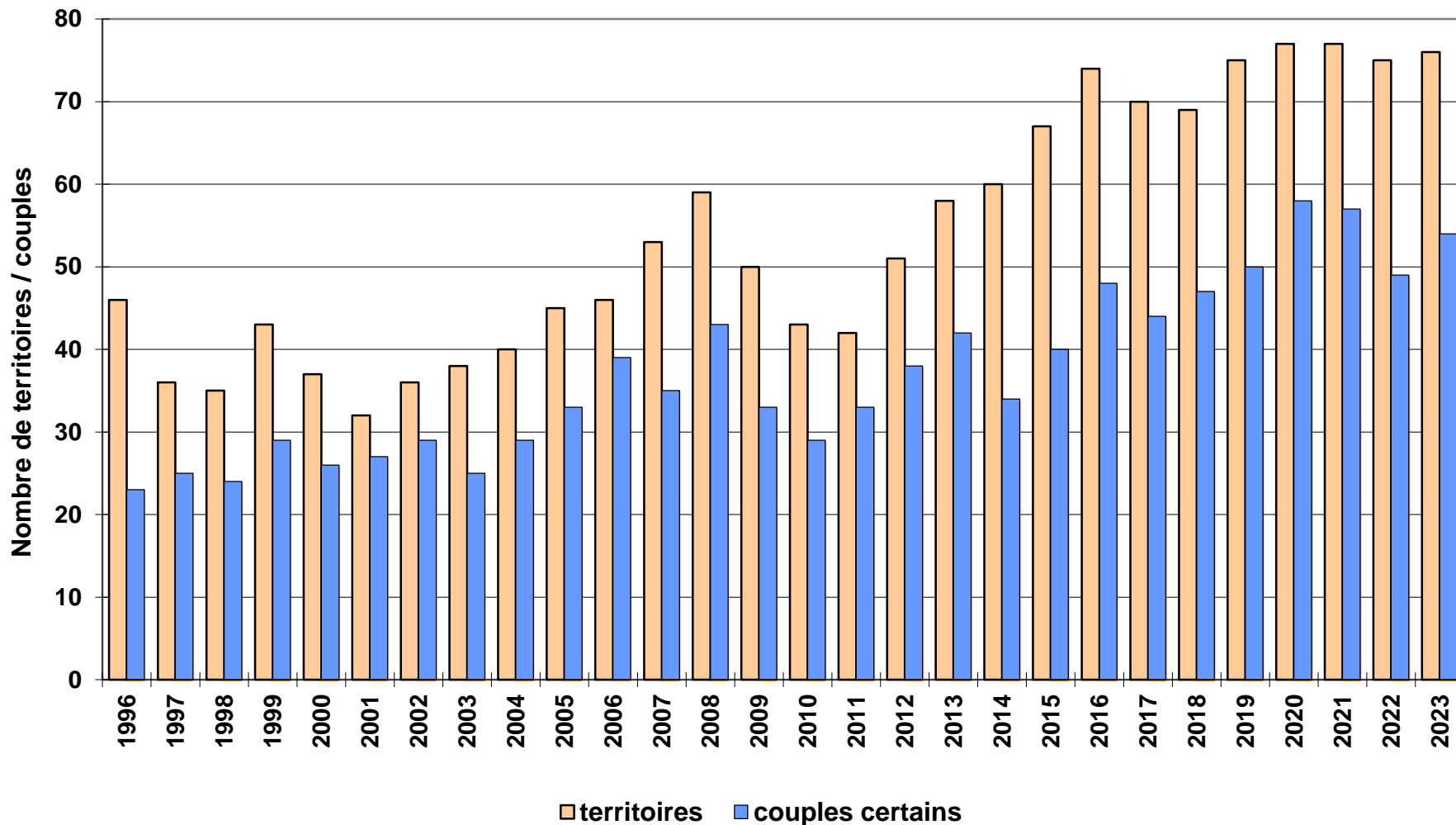
- ❖ **Agriculteurs**
- ❖ **Canton**
- ❖ **Communes**
- ❖ **Particuliers**
- ❖ **Fondations**
- ...





# 5. Quelle évolution en 40 ans ?

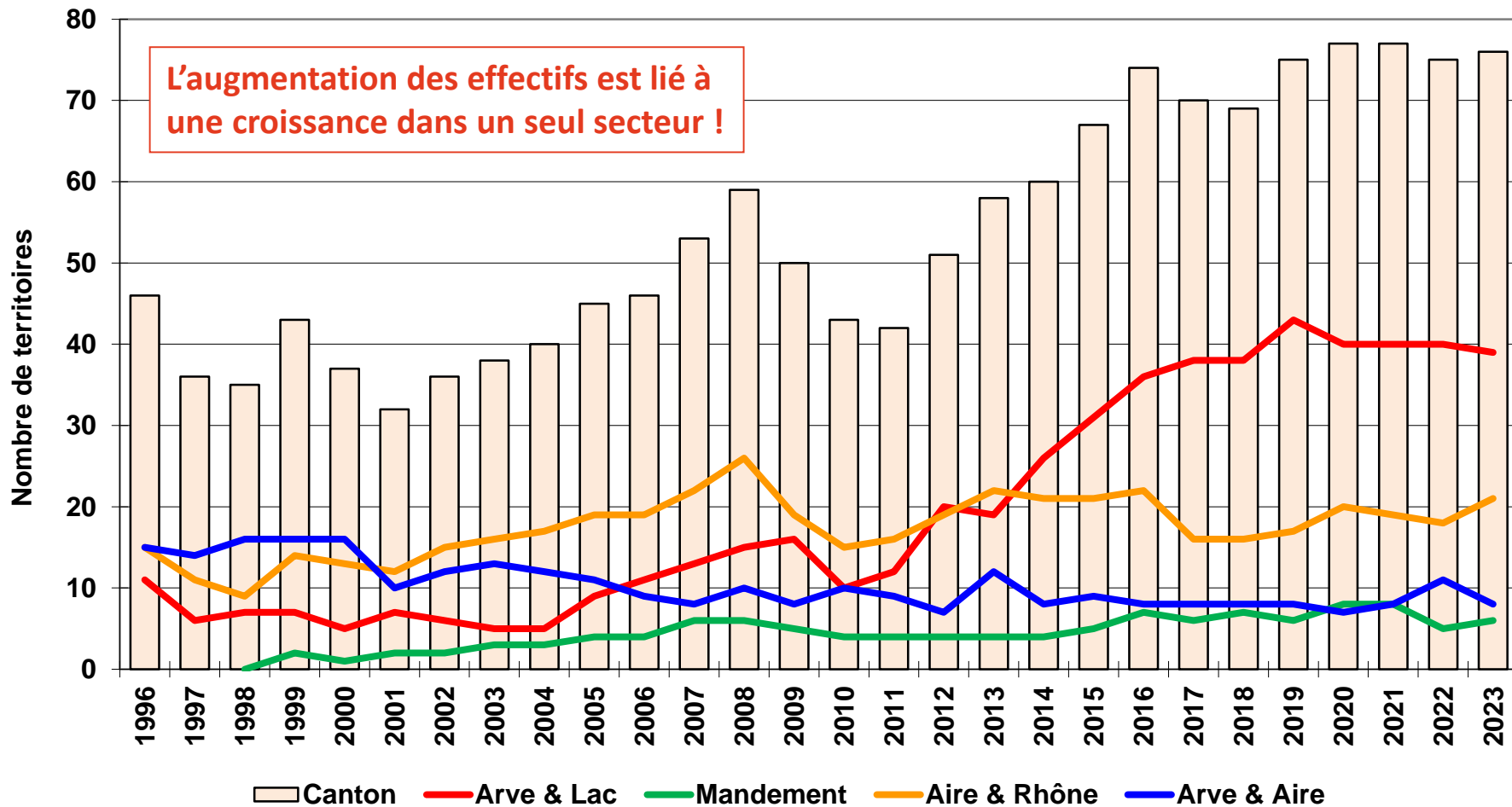
effectifs



# 5. Quelle évolution en 40 ans ?

effectifs

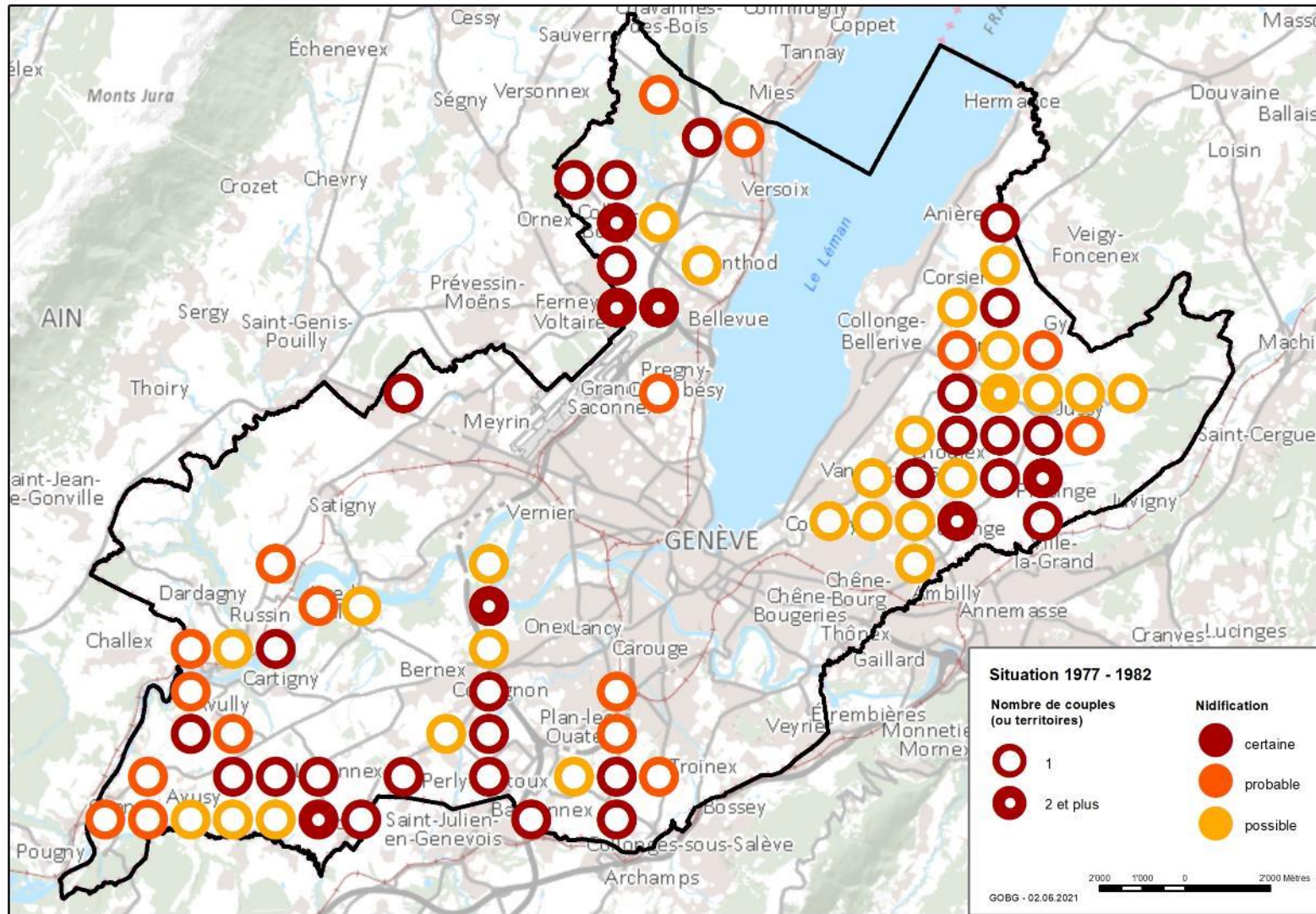
Comparaison entre les secteurs





# 5. Quelle évolution en 40 ans ?

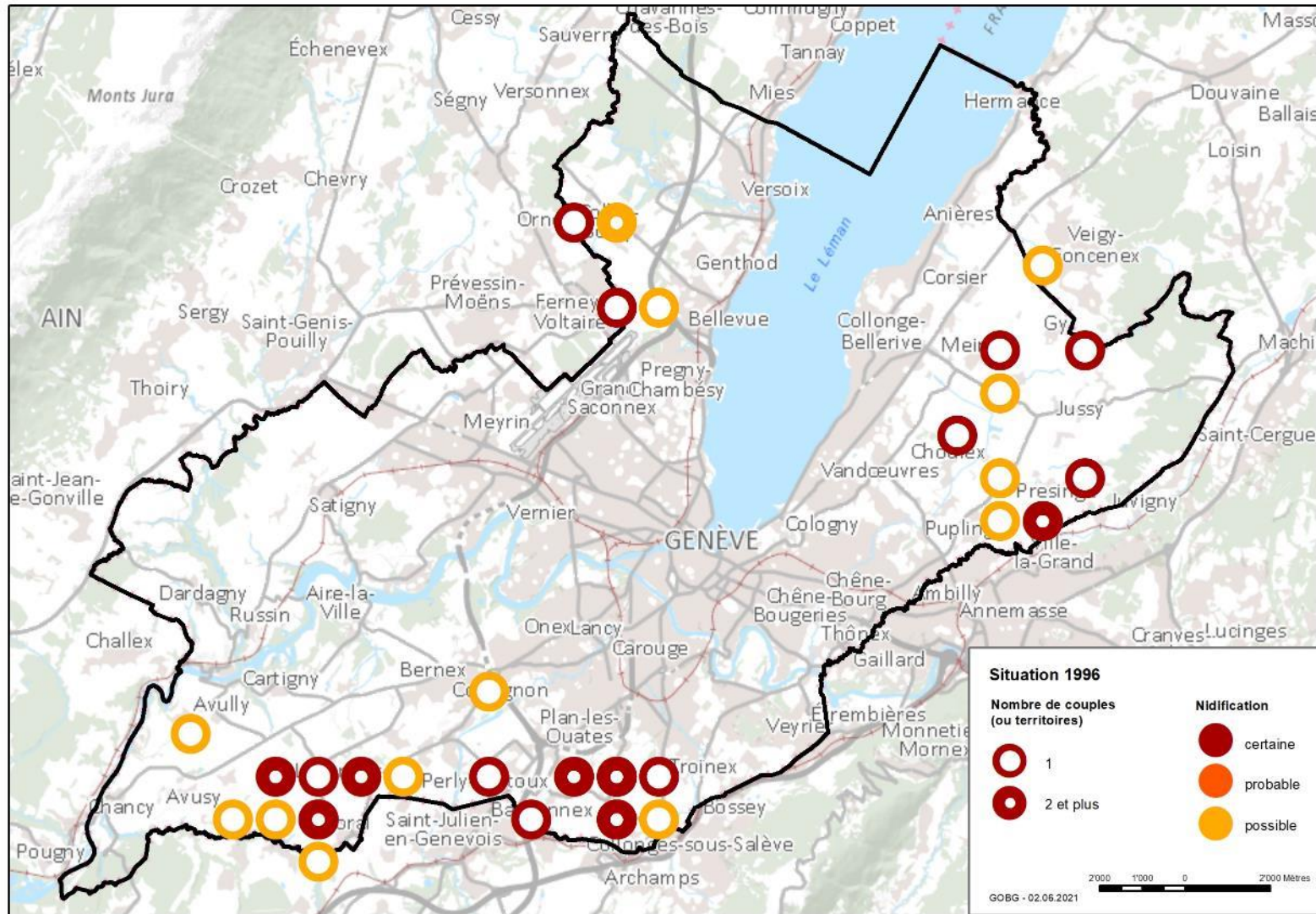
répartition



Carte redessinée sur la base de l'Atlas des oiseaux nicheurs du canton de Genève, 1983 (Géroudet et al.)

# 5. Quelle évolution en 40 ans ?

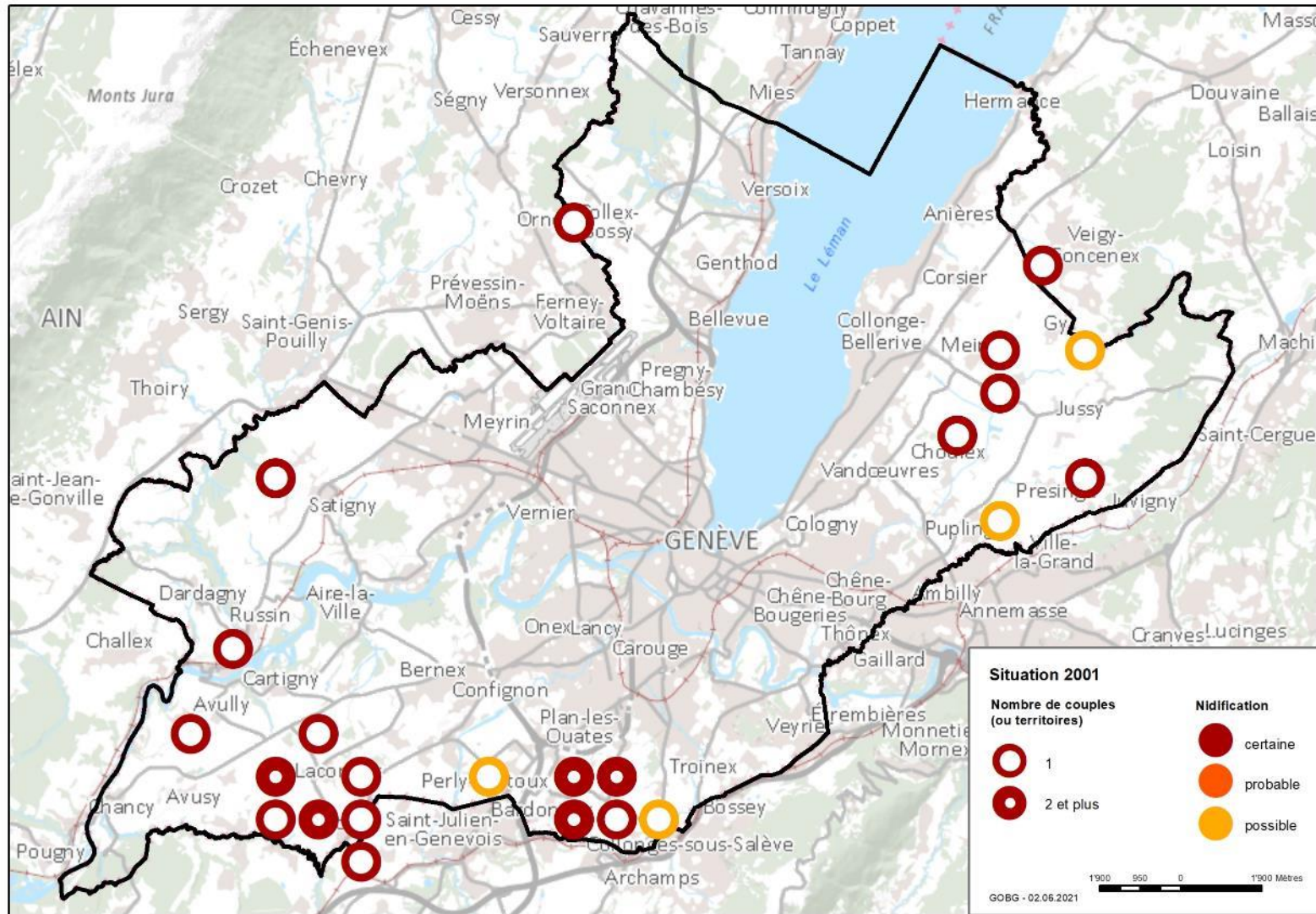
répartition





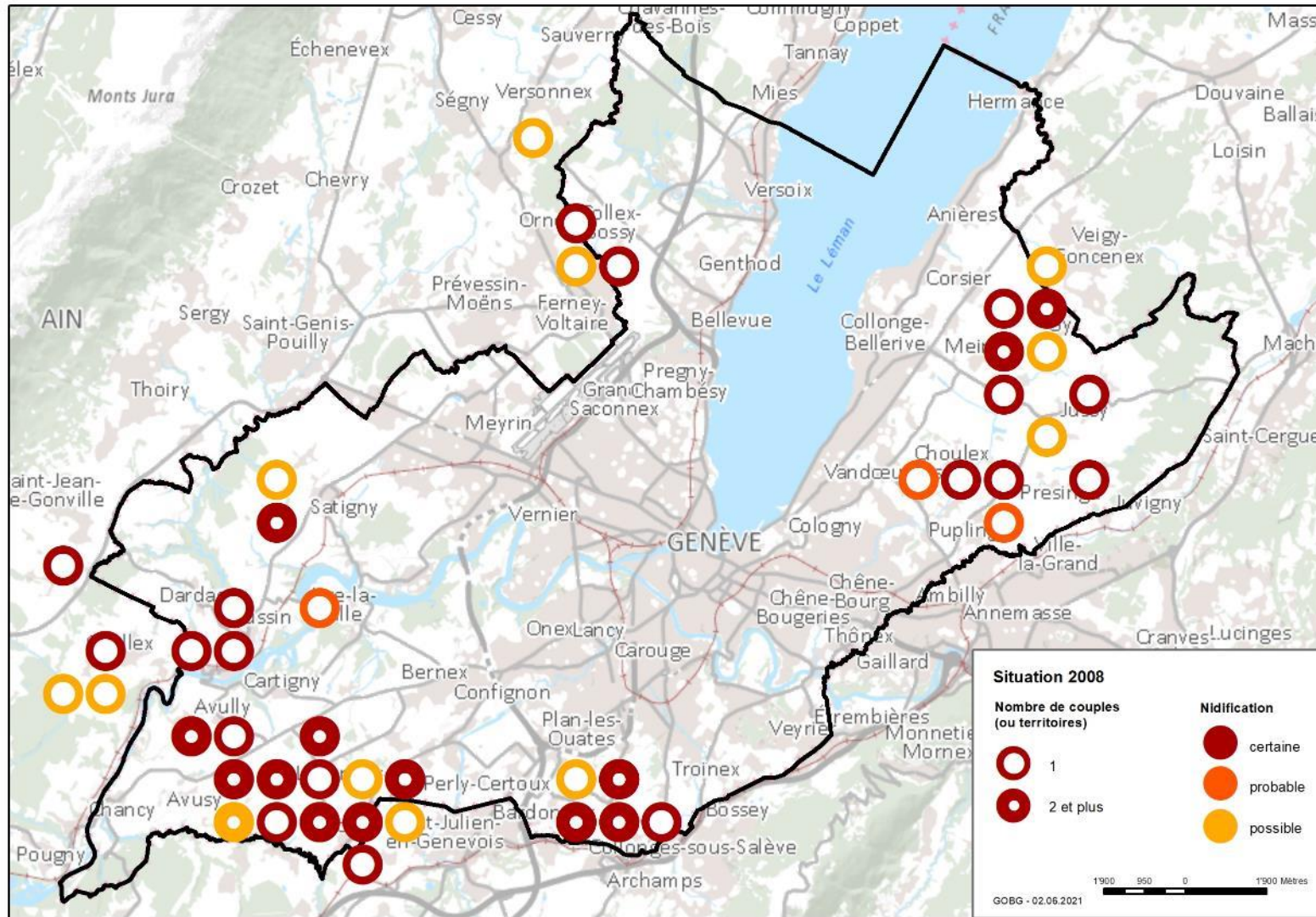
# 5. Quelle évolution en 40 ans ?

répartition



# 5. Quelle évolution en 40 ans ?

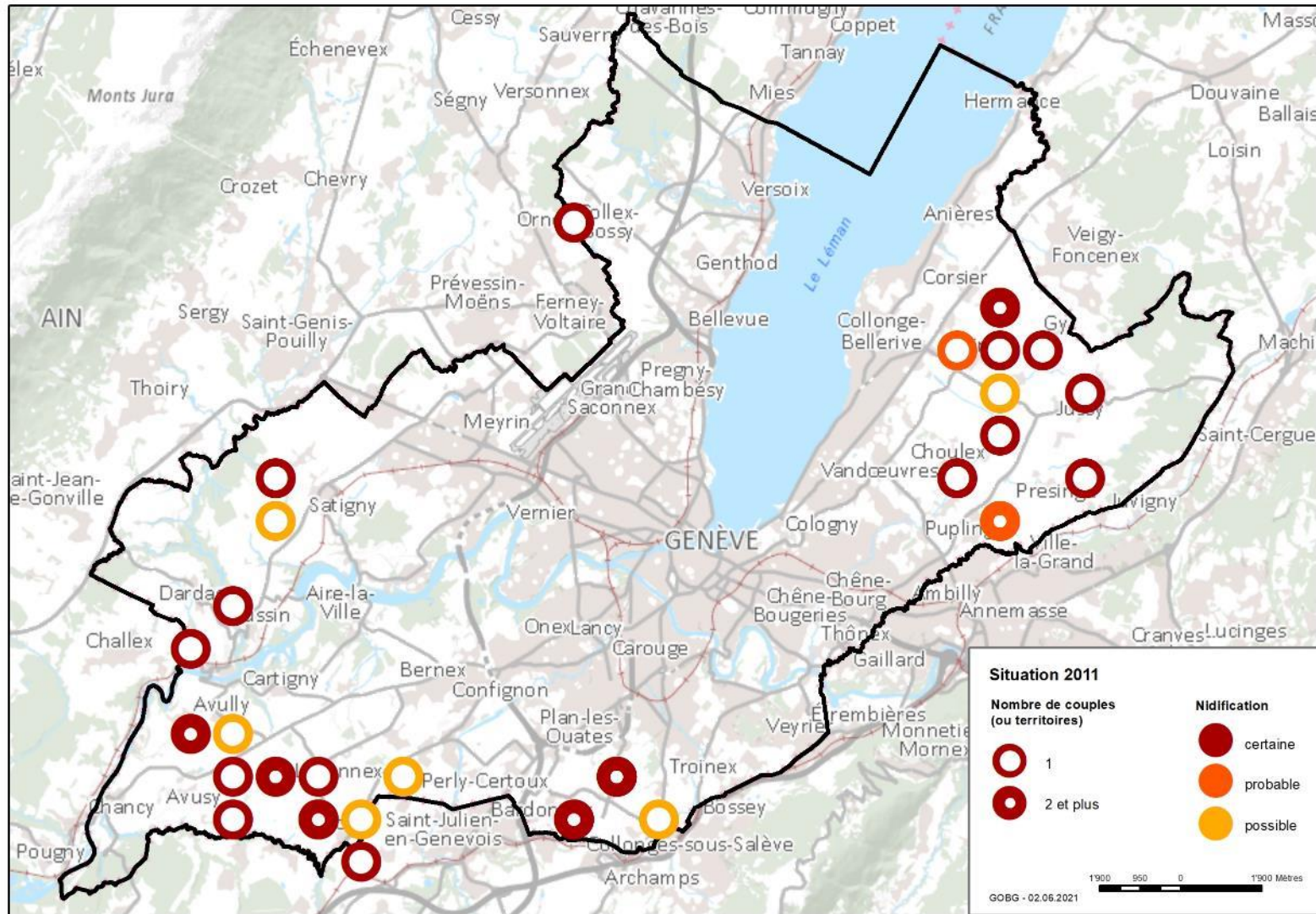
répartition





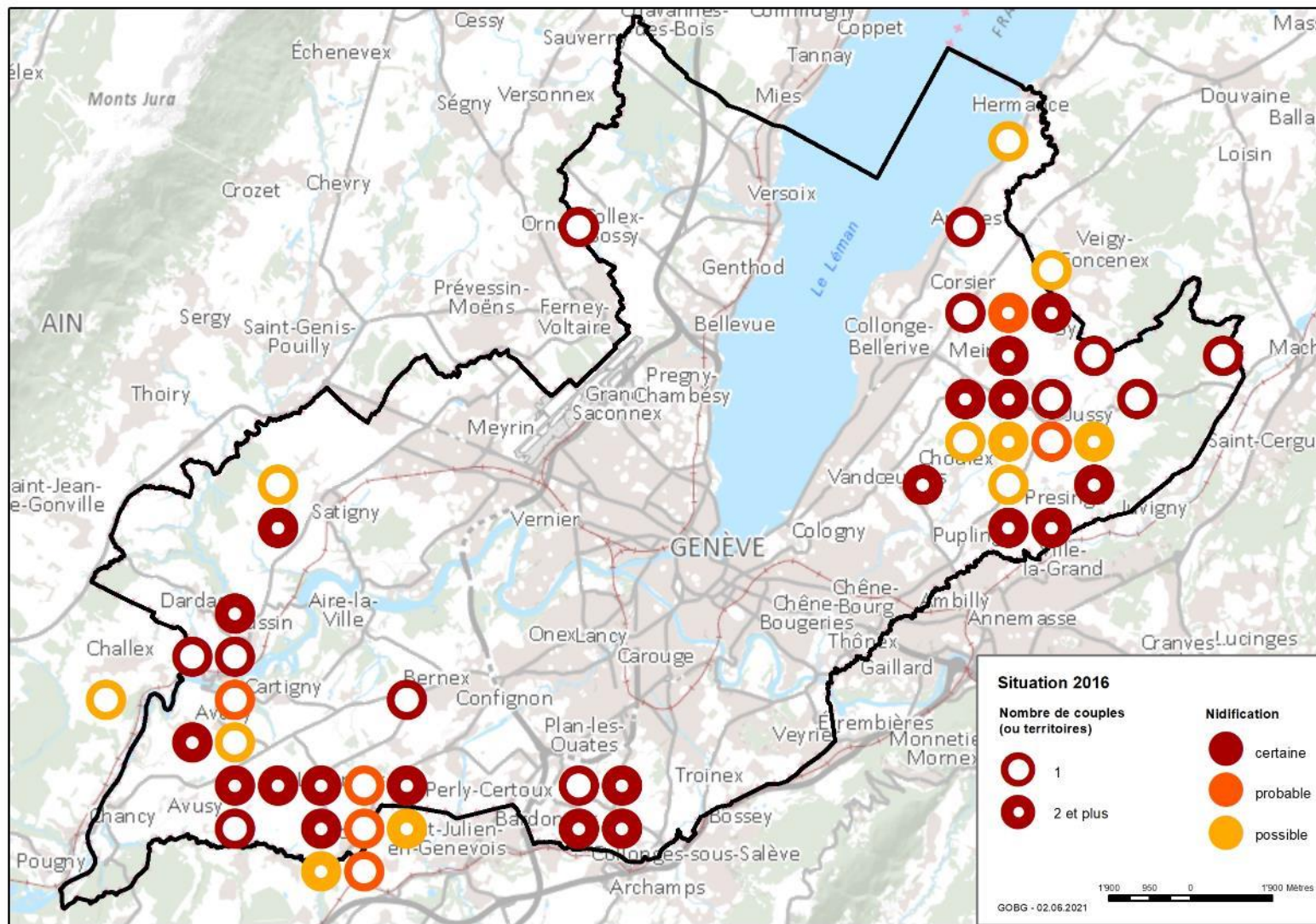
# 5. Quelle évolution en 40 ans ?

répartition



# 5. Quelle évolution en 40 ans ?

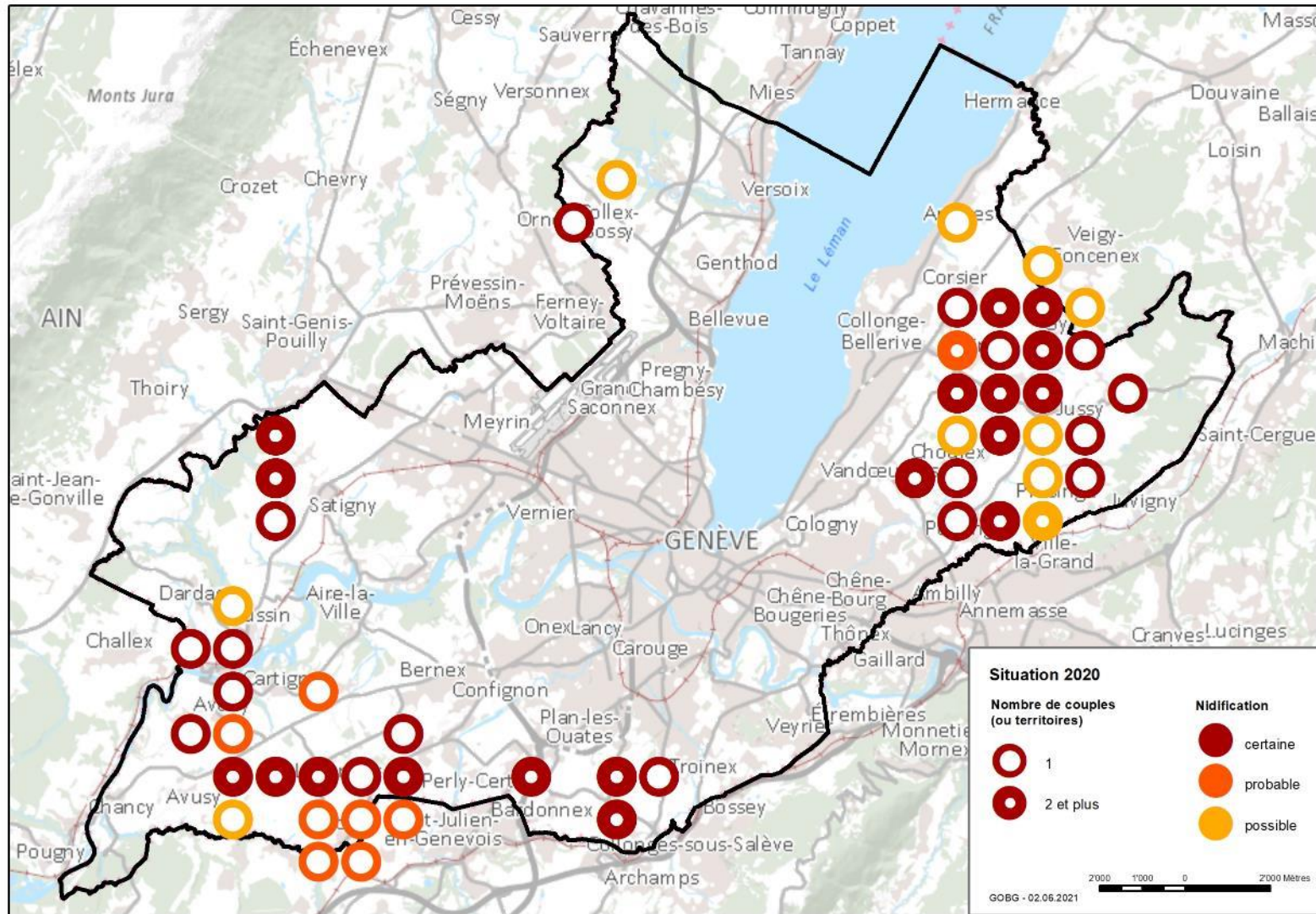
répartition





# 5. Quelle évolution en 40 ans ?

répartition



## 6. Quelles perspectives ?

- ❖ Un constat positif : la Chevêche est toujours là ; elle montre une certaine résilience
- ❖ Mais la pression sur la nature et les espaces agricoles ne faiblit pas
- ❖ Les arbres vieillissent... mais des projets de replantation se développent, les sensibilités évoluent. Trop tard ?
- ❖ L'agriculture est à une croisée des chemins
- ❖ L'évolution des chevêches « savoyardes » influencera les « genevoises » et vice-et-versa
- ❖ Changements climatiques - quels effets ?
- ❖ *Redoublons d'effort, poursuivons la sensibilisation et les mesures de conservation !*
- ❖ *Au sein de l'association : la relève est là...*





Merci pour votre attention !

[www.gobg.ch](http://www.gobg.ch)

