

RÉSULTATS DE L'ENQUÊTE NATIONALE RAPACES NOCTURNES : EFFECTIFS ET RÉPARTITION

JÉRÉMY DUPUY & COLIN MOFFA

SERVICE CONNAISSANCE, POLE PROTECTION DE LA NATURE, LPO FRANCE



Agir pour
la biodiversité



16^e
RENCONTRES
DU RESEAU FRANCOPHONE
CHEVÊCHE - EFFRAÏE

CONTEXTE

- Afin de mener des politiques de conservation performantes, il est nécessaire d'assurer une veille régulière de notre avifaune.



l'objet des démarches d'Atlas nationaux et locaux, et des dispositifs de suivis

- mise à jour des aires de répartition des différentes espèces
- mise à jour des tailles de populations
- mise à jour des statuts de conservation (liste rouge)

CONTEXTE

- Stratégie de la Surveillance de la Biodiversité terrestre

→ Pilotée par l'OFB

→ Cadre l'acquisition de connaissance sur les espèces

→ Défini un catalogue de dispositifs de suivi à pérenniser/prioriser dans le temps

CONTEXTE

- Concernant l'avifaune de métropole, la LPO et son réseau de partenaires est le principal fournisseur de données dans le cadre de la Surveillance
- Animation de nombreux dispositifs de suivi qui se focalisent sur trois principales Variables Essentielles de Biodiversité (EBV):

(1) Répartition, (2) Tendances & (3) Effectifs

CONTEXTE

- Répartition

→ Pilotage d'Atlas nationaux



FAUNE
France



CONTEXTE

- Répartition

→ Pilotage d'Atlas nationaux



FAUNE France



Oiseaux de France

Accueil Prospection Participer À propos

Explorer l'Atlas des Oiseaux de France

(Re)découvrez les oiseaux présents sur le territoire français, leurs répartition, tendances et effectifs

Rechercher Espèce

Voir la carte de prospection

Découvrir les dispositifs

Le projet Oiseaux de France

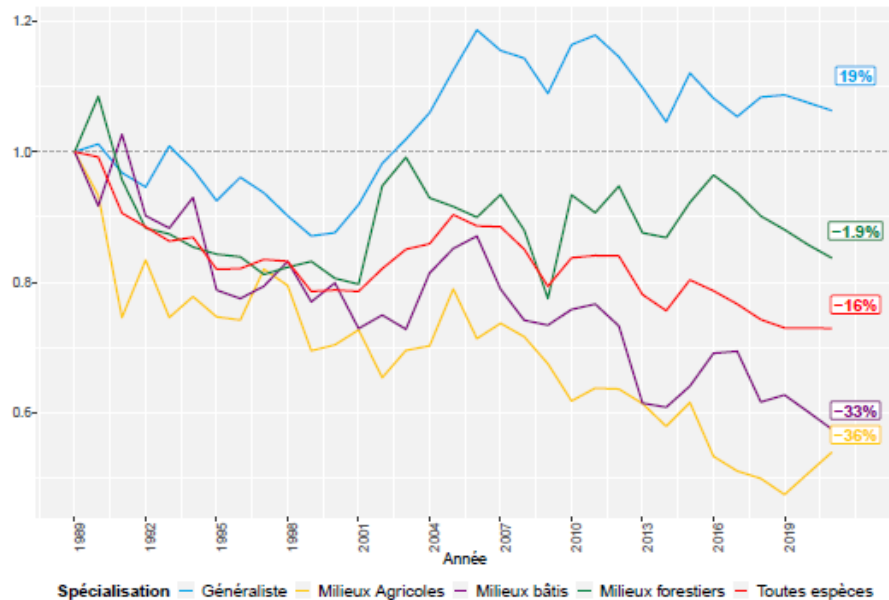
CONTEXTE

- Tendances

Plusieurs dispositifs dédiés



Tendances STOC par groupe de spécialistes



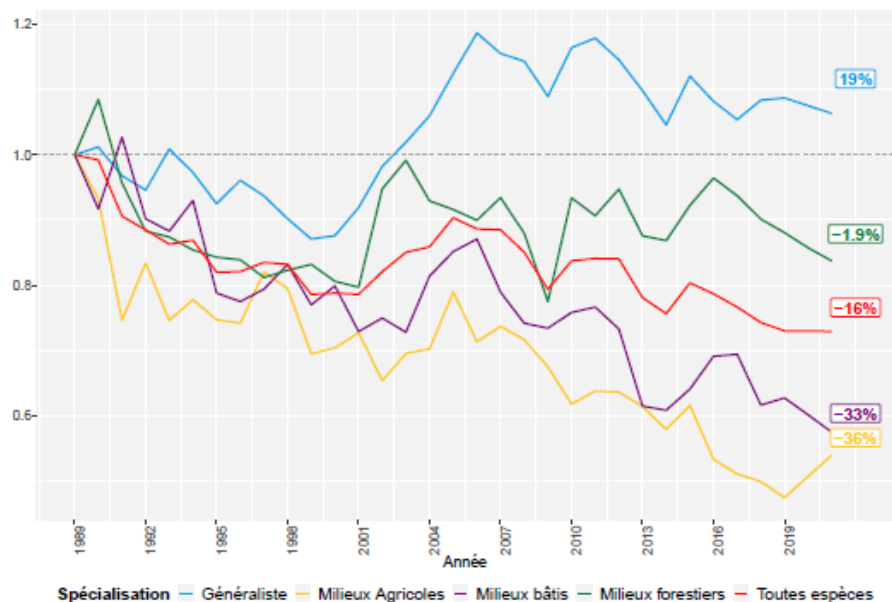
CONTEXTE

- Tendances

Plusieurs dispositifs dédiés



Tendances STOC par groupe de spécialistes



Oie cendrée - *Anser anser* Greylag Goose

Statuts : Liste rouge : LC (Europe & UE)

Directive Oiseaux : II/A III/B

Population(s) : anser, NO Europe/SO Europe

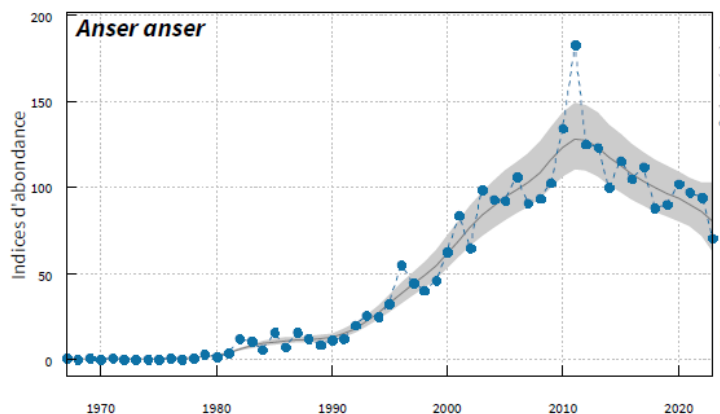
Taille : 710 000-780 000 ind.

Tendance : STA

Seuil RAMSAR1% : 9 600 ind.



• Tendance/historique mi-janvier



• Long terme 1980-2023
Forte augmentation
+8.2% p.a. ±ES0.4%

• Court terme 2012-2023
Déclin modéré
-3.5% p.a. ±ES0.7%

CONTEXTE

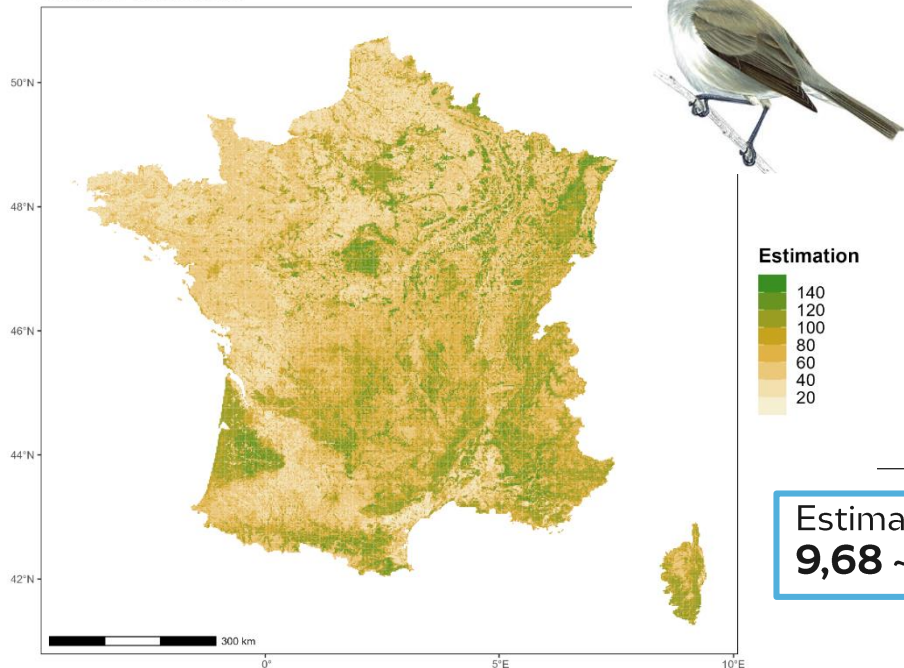
- Effectifs

Plusieurs dispositifs dédiés

EPOC

Estimation des Populations d'Oiseaux Communs

Fauvette a tete noire



Estimation prédite :
9,68 ~ [8,83 – 10,6]

CONTEXTE

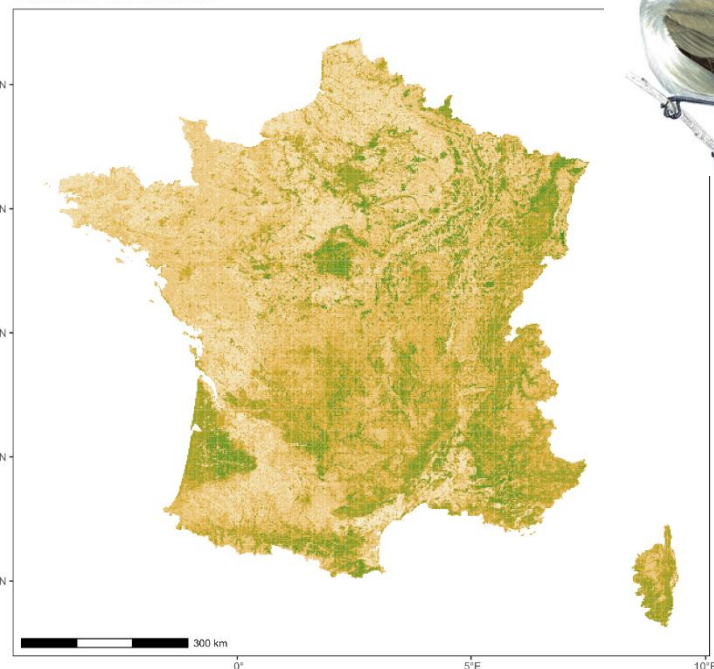
- Effectifs

Plusieurs dispositifs dédiés

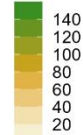
EPOC

Estimation des Populations d'Oiseaux Communs

Fauvette a tête noire



Estimation



Estimation prédite :
9,68 ~ [8,83 – 10,6]

Observatoire Rapaces

Espèce	Effectifs 2000-2002	Effectifs 2013-2018	Effectifs 2019-2022
Buse variable	166000 [158900 ; 173400]	193700 [176900 ; 212000]	190800 [172200 ; 212400]
Faucon crécerelle	107000 [103100 ; 111100]	95700 [88000 ; 104600]	89500 [81400 ; 98500]
Milan noir	28900 [25900 ; 32500]	39900 [32600 ; 49400]	47400 [38100 ; 58700]
Epervier d'Europe	46300 [44000 ; 48700]	39200 [35100 ; 44000]	39300 [34300 ; 45000]
Autour des palombes	10100 [9100 ; 11200]	8000 [6300 ; 10000]	8800 [6600 ; 12000]
Bondrée apivore	21700 [20200 ; 23400]	18200 [15400 ; 21800]	18900 [15600 ; 22800]
Faucon hobereau	12600 [11600 ; 13700]	13600 [11500 ; 16200]	12300 [10200 ; 15000]
Circaète Jean-le-Blanc	4600 [4000 ; 5400]	6900 [5000 ; 9300]	7300 [5500 ; 9900]
Busard des roseaux	2400 [1800 ; 3800]	2500 [1800 ; 4000]	2600 [1800 ; 4200]

CONTEXTE

Qu'en est-il des rapaces nocturnes ?

CONTEXTE

Qu'en est-il des rapaces nocturnes ?

Un compartiment important avec plusieurs espèces communes sur tout le territoire.

CONTEXTE

Qu'en est-il des rapaces nocturnes ?

Un compartiment important avec plusieurs espèces communes sur tout le territoire.

Peu d'informations sur les effectifs nicheurs et les tendances à l'échelle nationale.

CONTEXTE

Qu'en est-il des rapaces nocturnes ?

Un compartiment important avec plusieurs espèces communes sur tout le territoire.

Peu d'informations sur les effectifs nicheurs et les tendances à l'échelle nationale.

Fortes pressions anthropiques (destruction volontaire, disparition des habitats naturels et bâtis)...

CONTEXTE

Qu'en est-il des rapaces nocturnes ?

Un compartiment important avec plusieurs espèces communes sur tout le territoire.

Peu d'informations sur les effectifs nicheurs et les tendances à l'échelle nationale.

Fortes pressions anthropiques (destruction volontaire, disparition des habitats naturels et bâtis)...

Besoin d'un dispositif robuste pour surveiller l'état de santé des populations de rapaces nocturnes

MÉTHODE

- Initiative LPO, GODS et CNRS Chizé
- Objectif: fournir des estimations d'effectifs nicheurs nationaux



Enquête Rapaces Nocturnes 

Protocole National
Enquête Rapaces nocturnes
2015 - 2017



AGIR pour la
BIODIVERSITÉ

MÉTHODE

- Initiative LPO, GODS et CNRS Chizé
- Objectif: fournir des estimations d'effectifs nicheurs nationaux
- Plan d'échantillonnage inspiré de l'Observatoire Rapaces
- 2007 carrés au niveau national
- Points d'écoute avec repasse/ 2 passages par carré
«l'écoute passive cumulée au principe de la repasse »
- Identification, caractérisation et localisation de tous les contacts

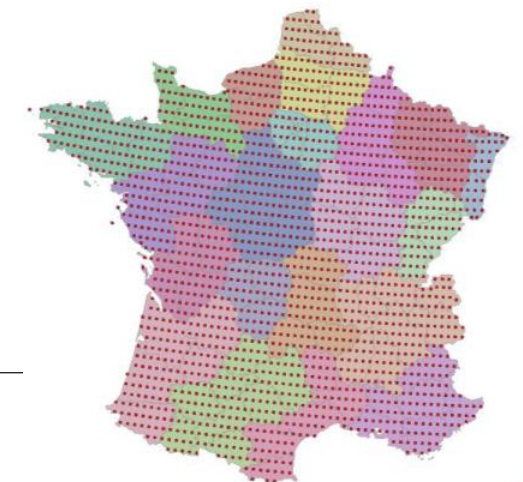


Enquête Rapaces Nocturnes

Protocole National
Enquête Rapaces nocturnes
2015 - 2017



Carrés suivis dans le cadre de l'observatoire Rapaces
CEBC-CNRS - LPO Mission Rapaces



0 50 100 200 Km

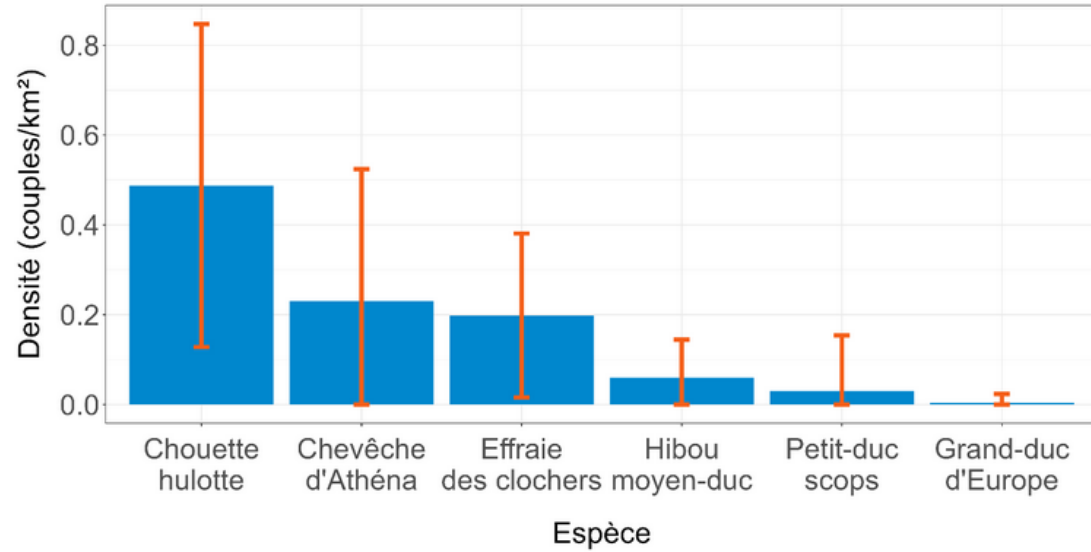
David Pinaud CEBC-CNRS
décembre 2013

RÉSULTATS

- Prospections réalisées sur la période 2015-2018
- 885 carrés prospectés (44%)
- 35 000 points d'écoute réalisés
- 4 667 heures d'écoutes
- 9 espèces de rapaces nocturnes dont 5 suffisamment abondantes pour obtenir des estimations
- 25 000 individus contactés

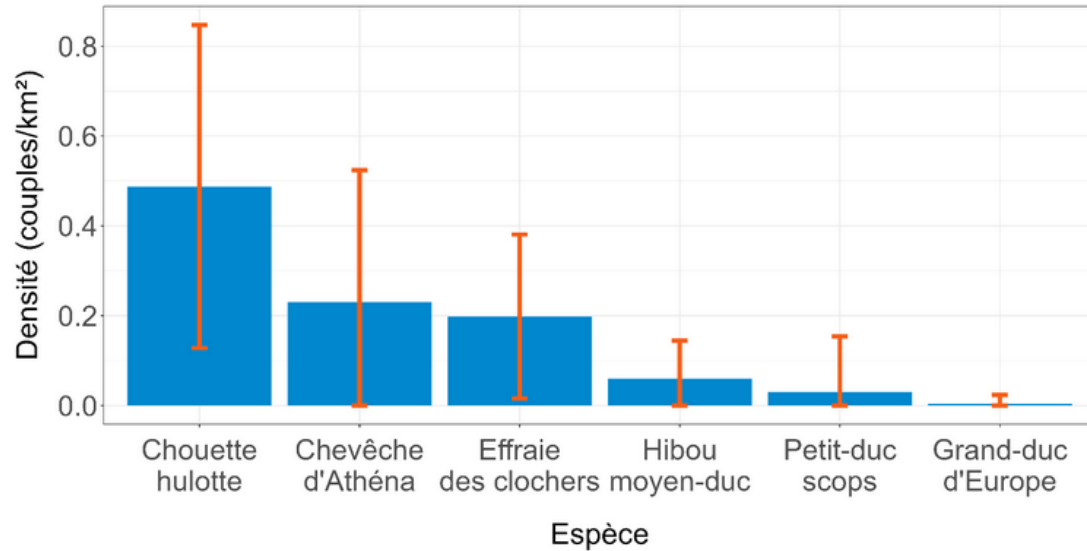
RÉSULTATS

Densité de couples de rapaces nocturnes par km²

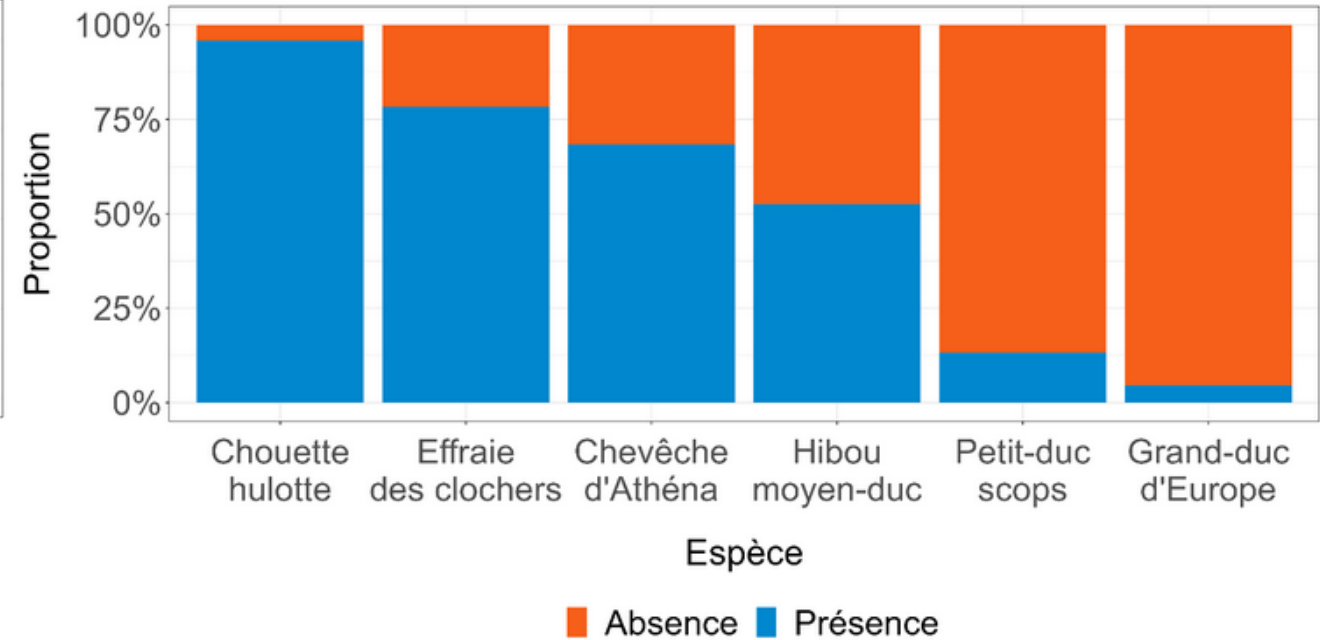


RÉSULTATS

Densité de couples de rapaces nocturnes par km²



Proportion de présence et d'absence des espèces dans les carrés de 25km²



RÉSULTATS

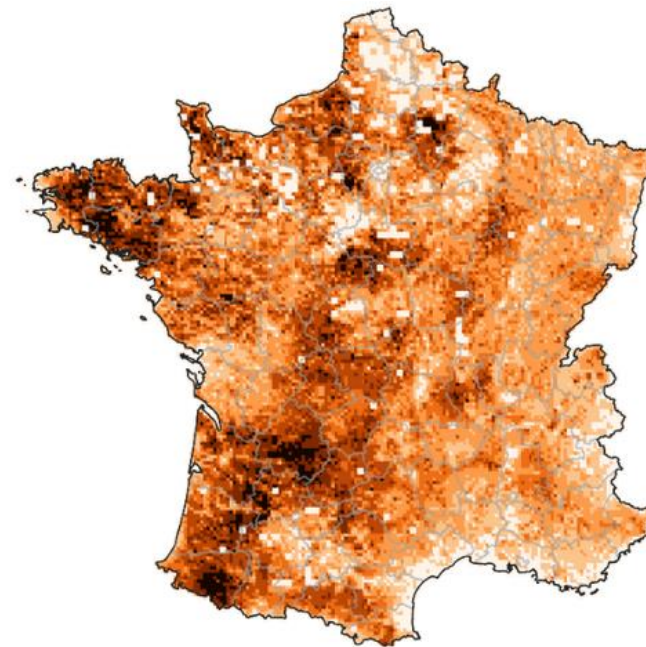
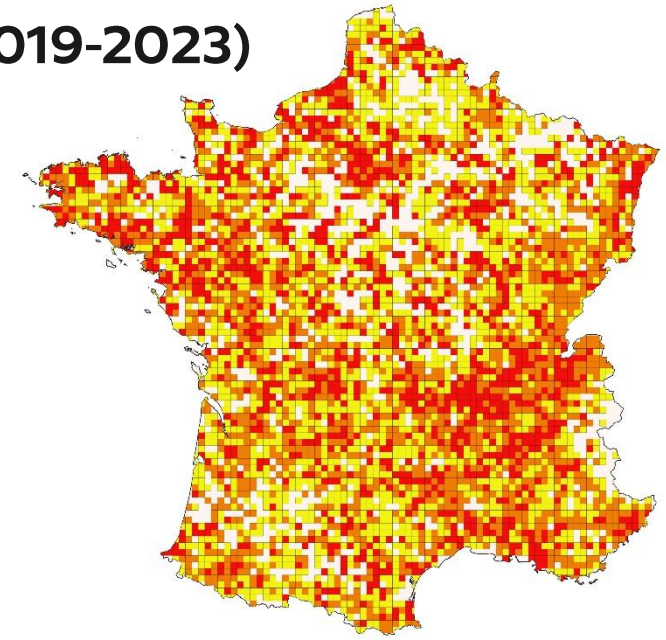
- Chouette hulotte, *Strix aluco*
- Effectifs nicheurs : **260 800 couples [249 700 – 273 200]**
- Estimation AOFM (Issa & Muller 2015) : 100 000 – 200 000 couples
- Densité moyenne dans l'enquête : 0.48/km²



Nombre de couples par maille (5x5km)

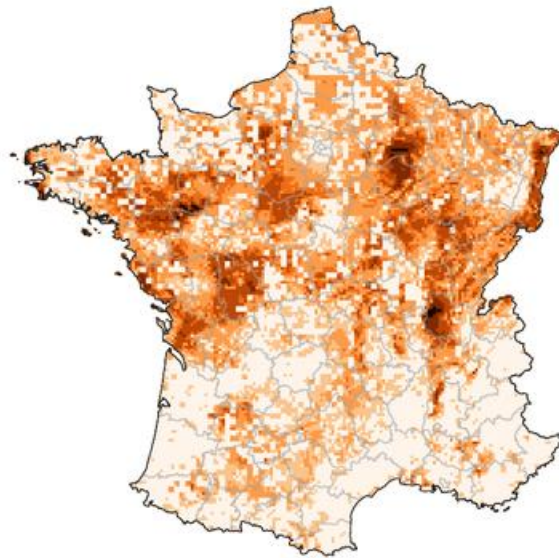


ODF (2019-2023)

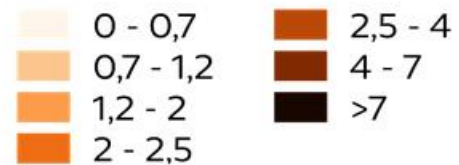


RÉSULTATS

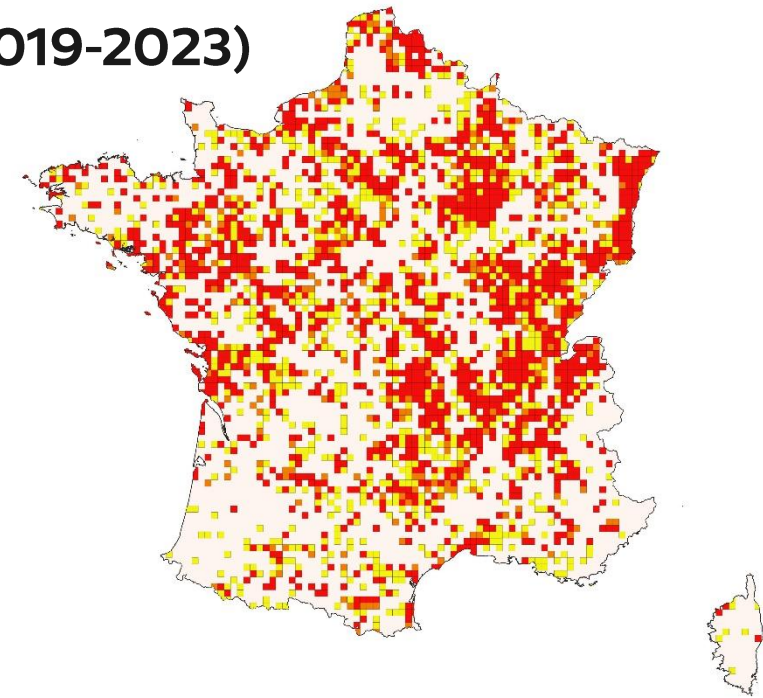
- **Hibou moyen-duc, *Asio otus***
- **Effectifs nicheurs : 26 100 [23 000 – 29 300]**
- **Estimation AOFM (Issa & Muller 2015) : 23 000 – 29 000 couples**



Nombre de couples par maille (5x5km)



ODF (2019-2023)

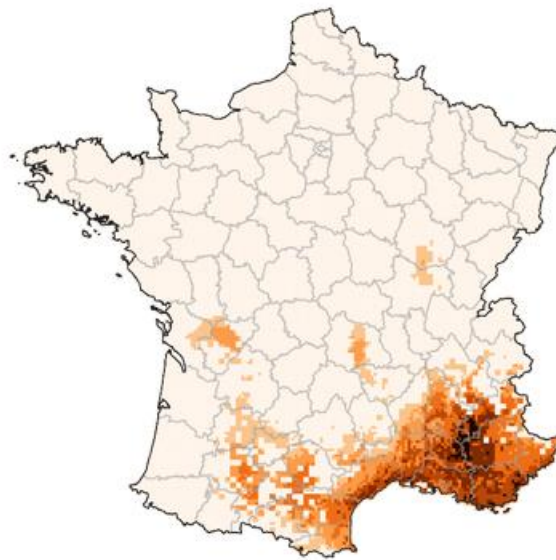
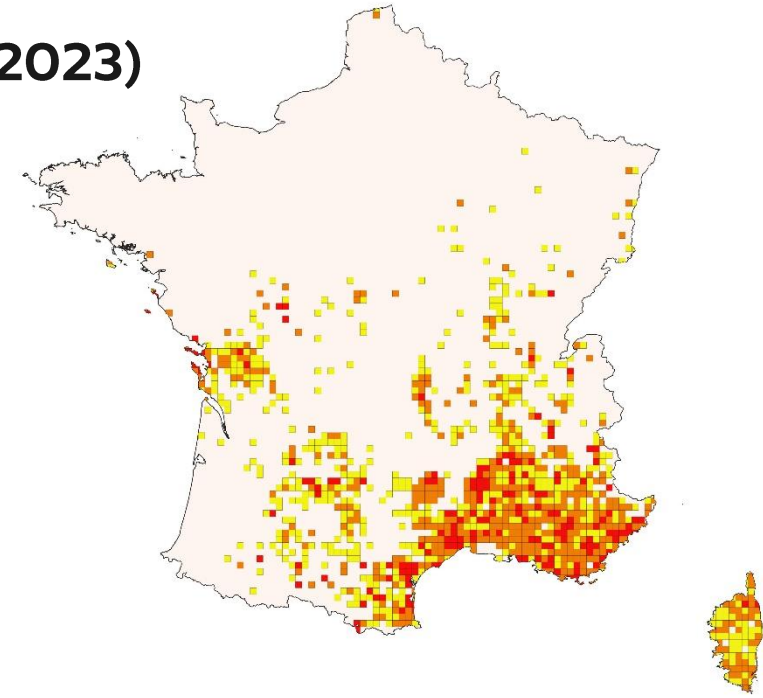


RÉSULTATS

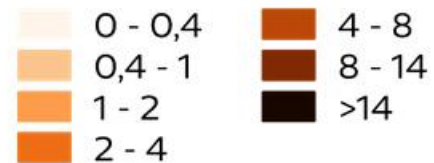
- **Petit-Duc scops, *Otus scops***
- **Effectifs nicheurs : 17 100 [10 100 – 27 800]**
- **Estimation AOFM (Issa & Muller 2015) : 10 000 – 20 000 couples**



ODF (2019-2023)

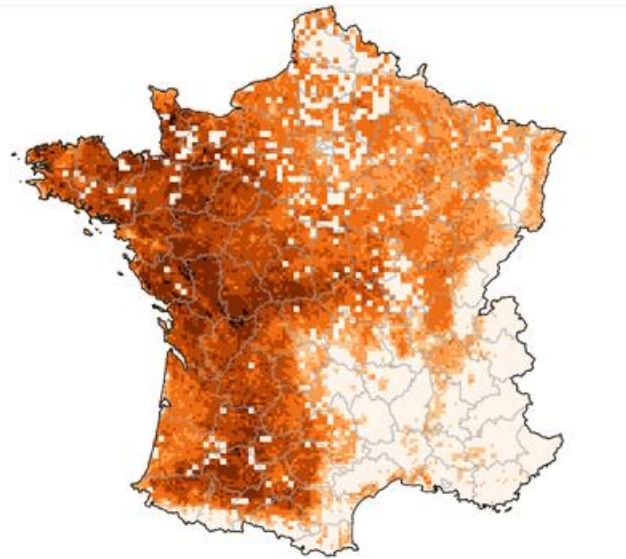


Nombre de couples par maille (5x5km)

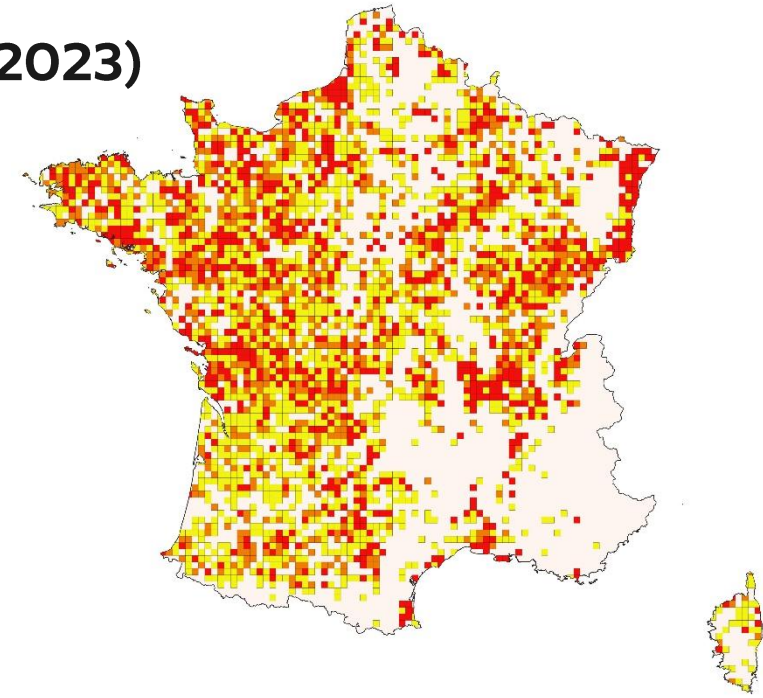


RÉSULTATS

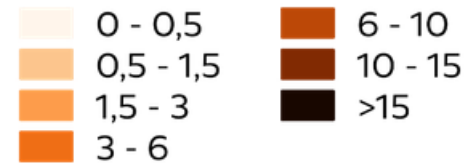
- Effraie des clochers, *Tyto alba*
- Effectifs nicheurs : **87 700 [83 400 – 92 000]**
- Estimation AOFM (Issa & Muller 2015) : 10 000 – 35 000 couples
- Densité moyenne dans l'enquête : 0.2 couples/km²



ODF (2019-2023)



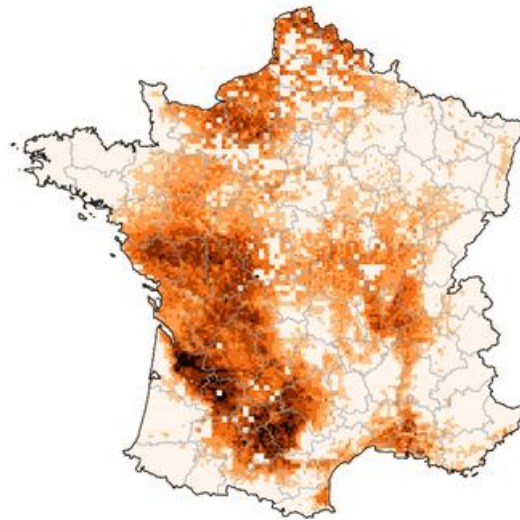
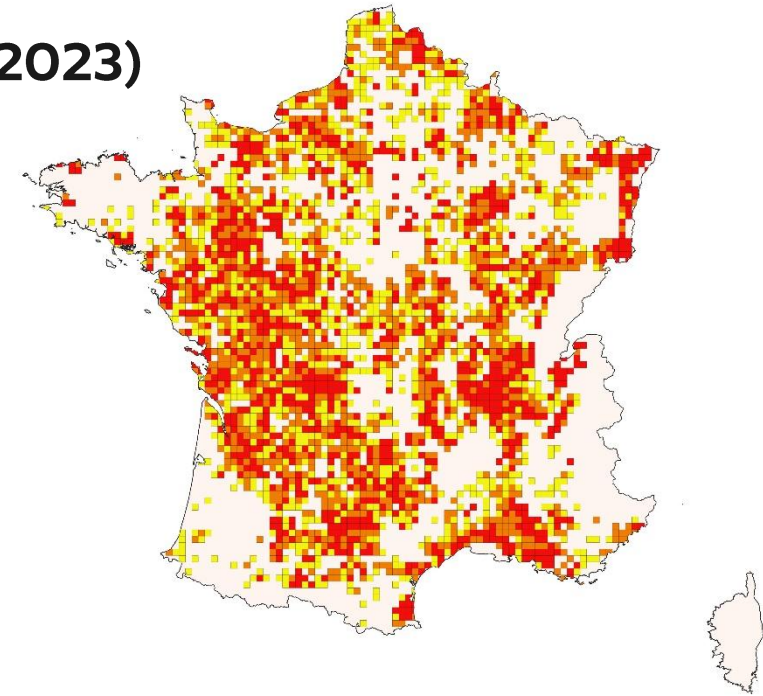
Nombre de couples par maille (5x5km)



RÉSULTATS

- Chevêche d'Athéna, *Athene noctua*
- Effectifs nicheurs : **101 300 [93 000 – 109 500]**
- Estimation AOFM (Issa & Muller 2015) : 25 000 – 50 000 couples

ODF (2019-2023)



**Nombre de couples
par maille (5x5km)**



CONCLUSION & PERSPECTIVES

- Première enquête de ce genre sur les Rapaces nocturnes en France

CONCLUSION & PERSPECTIVES

- Première enquête de ce genre sur les Rapaces nocturnes en France
- Forte mobilisation du réseau

CONCLUSION & PERSPECTIVES

- Première enquête de ce genre sur les Rapaces nocturnes en France
- Forte mobilisation du réseau
- Résultats satisfaisant pour 5 espèces.

CONCLUSION & PERSPECTIVES

- Première enquête de ce genre sur les Rapaces nocturnes en France
- Forte mobilisation du réseau
- Résultats satisfaisant pour 5 espèces.
- Trop faible participation pour estimer les effectifs de Grand-Duc d'Europe

CONCLUSION & PERSPECTIVES

- Première enquête de ce genre sur les Rapaces nocturnes en France
- Forte mobilisation du réseau
- Résultats satisfaisant pour 5 espèces.
- Trop faible participation pour estimer les effectifs de Grand-Duc d'Europe
- Dispositifs spécifiques pour les petites chouettes de montagne

CONCLUSION & PERSPECTIVES

- Protocole lourd à mettre en place
- Remontée des données chaotique
- Enquête à reproduire à court-terme pour mettre à jour les résultats ?
- Envisager un dispositif pour évaluer les tendances ? Quid d'un STOC nocturne ?

Merci pour votre attention !



**Agir pour
la biodiversité**

