

A close-up photograph of an owl's face, showing its large, dark eye and the intricate patterns of its feathers. The owl's beak is visible at the bottom left. The background is dark and out of focus.

**Retour d'expérience sur l'installation de nichoirs à Effraie  
des clochers**

**ALBA**

**Julien et Philibert SOUFFLOT**



## Retour d'expérience sur l'installation de nichoirs à Effraie des clochers

Le suivi se situe en Bourgogne, principalement sur le département de la Côte-d'Or.

L'opération est couplée à un suivi de population grâce au baguage.

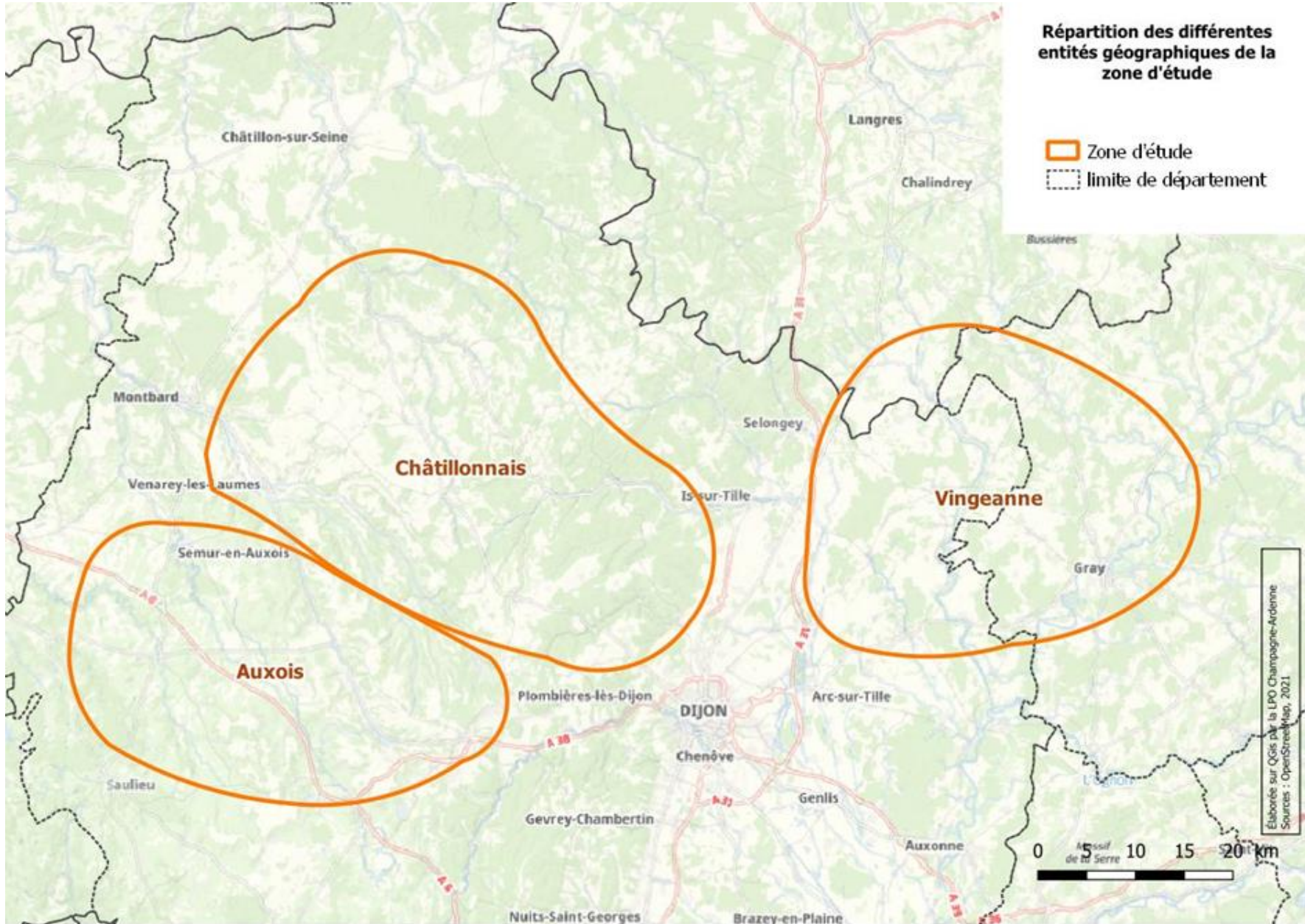


# Retour d'expérience sur l'installation de nichoirs à Effraie des clochers

Zone d'étude

Châtillonnais

Auxois



Vallée de la Vingeanne



# Retour d'expérience sur l'installation de nichoirs à Effraie des clochers

Zone d'étude

Vallée de la  
Vingeanne





# Retour d'expérience sur l'installation de nichoirs à Effraie des clochers

Zone d'étude

Auxois





# Retour d'expérience sur l'installation de nichoirs à Effraie des clochers

Zone d'étude

Châtillonnais

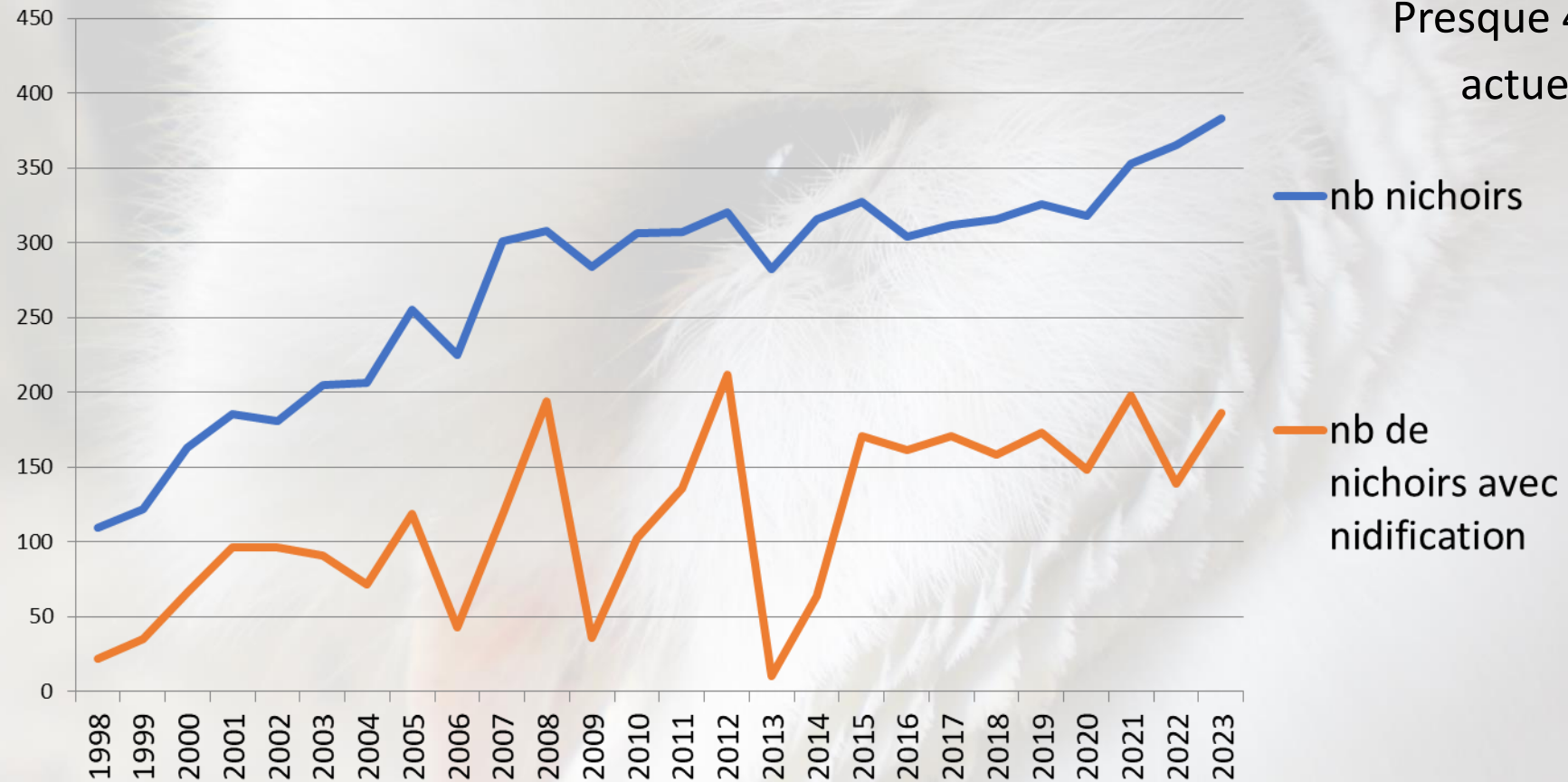




# Retour d'expérience sur l'installation de nichoirs à Effraie des clochers

## Installation des nichoirs

Une centaine de nichoirs a été posée durant l'hiver 1997 / 1998.



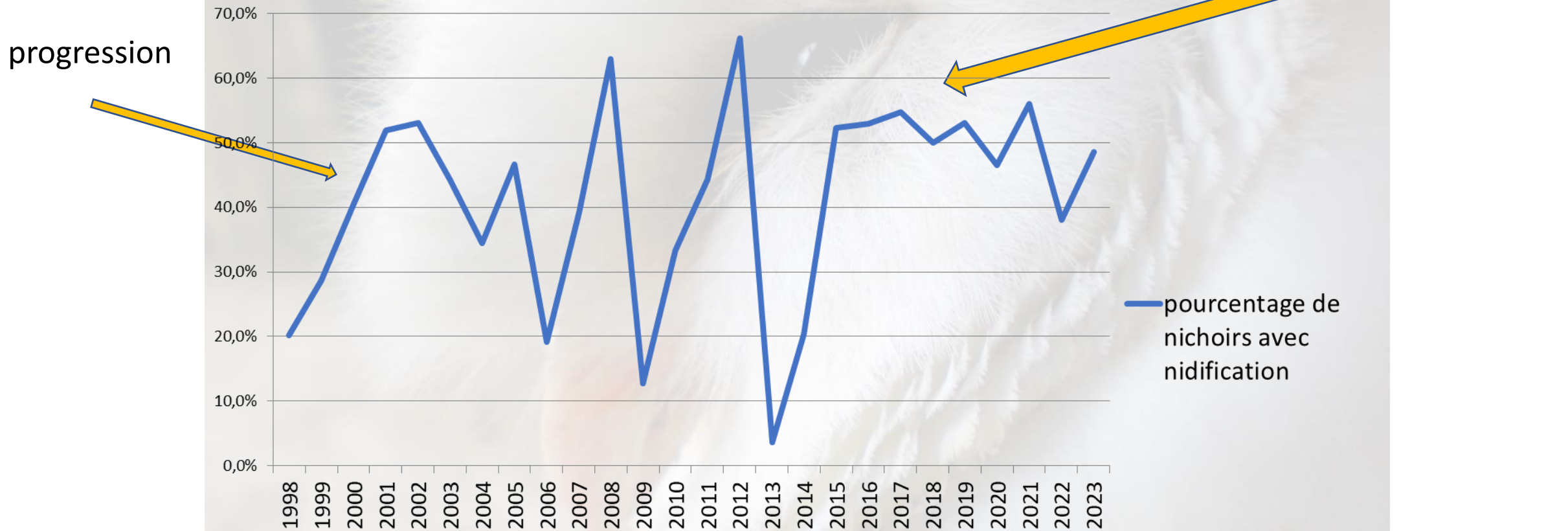


# Retour d'expérience sur l'installation de nichoirs à Effraie des clochers

## Installation des nichoirs

Fortes variations dues aux bonnes et mauvaises années

**pourcentage de nichoirs avec nidification**



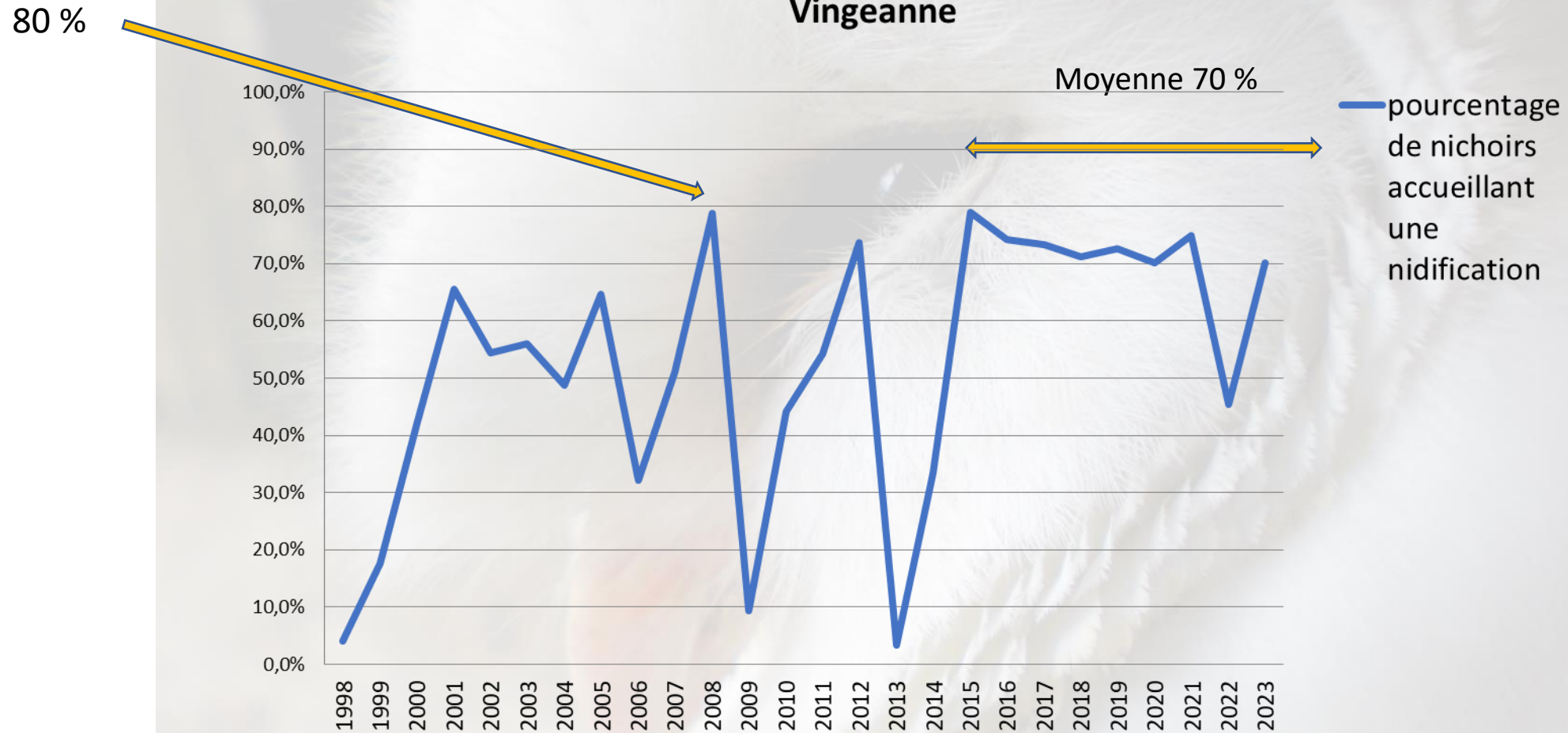


# Retour d'expérience sur l'installation de nichoirs à Effraie des clochers

## Installation des nichoirs

### Taux d'occupation des nichoirs par zones

#### Vingeanne



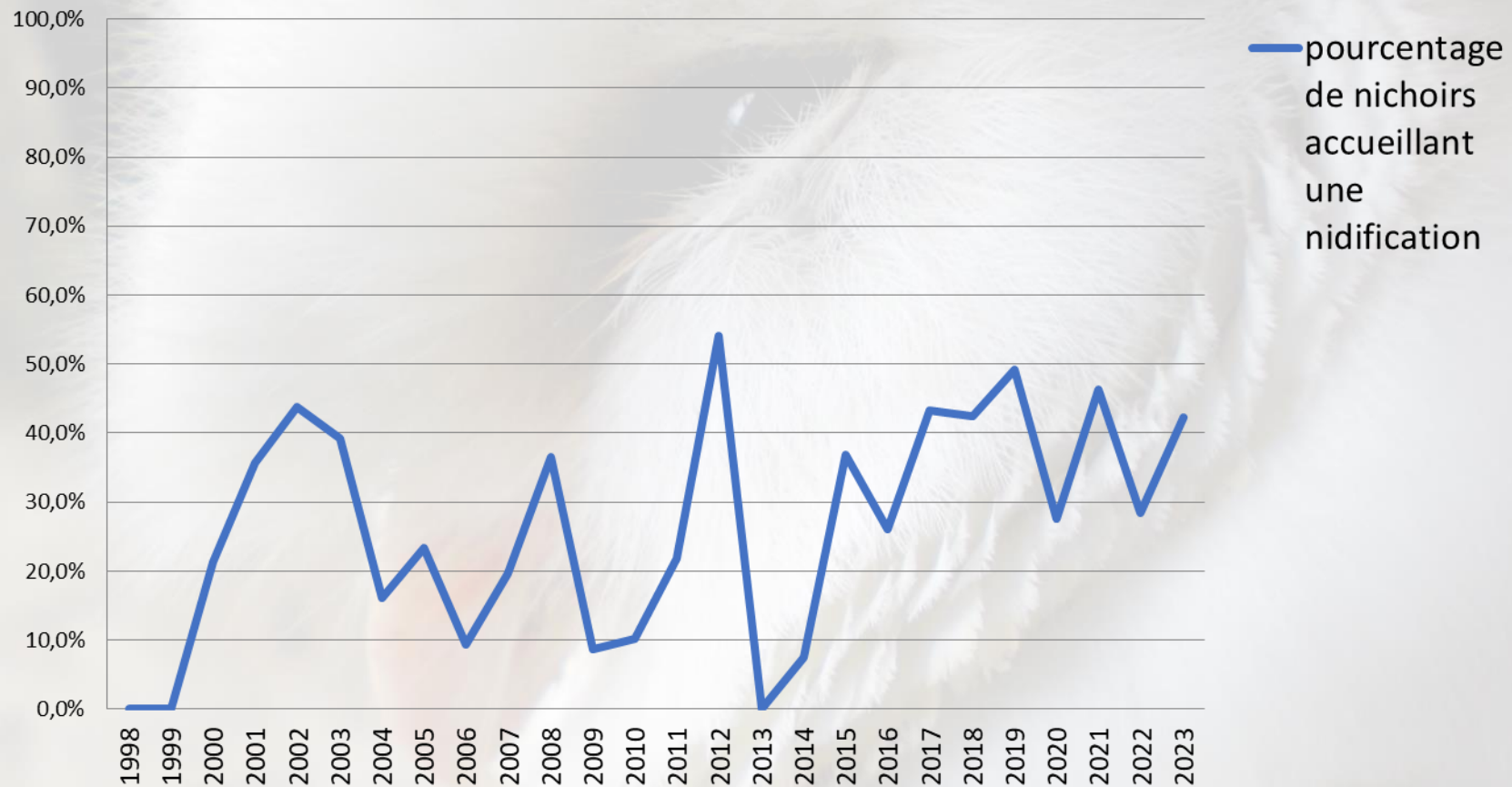


# Retour d'expérience sur l'installation de nichoirs à Effraie des clochers

## Installation des nichoirs

Taux d'occupation des nichoirs par zones

**Châtillonnais**



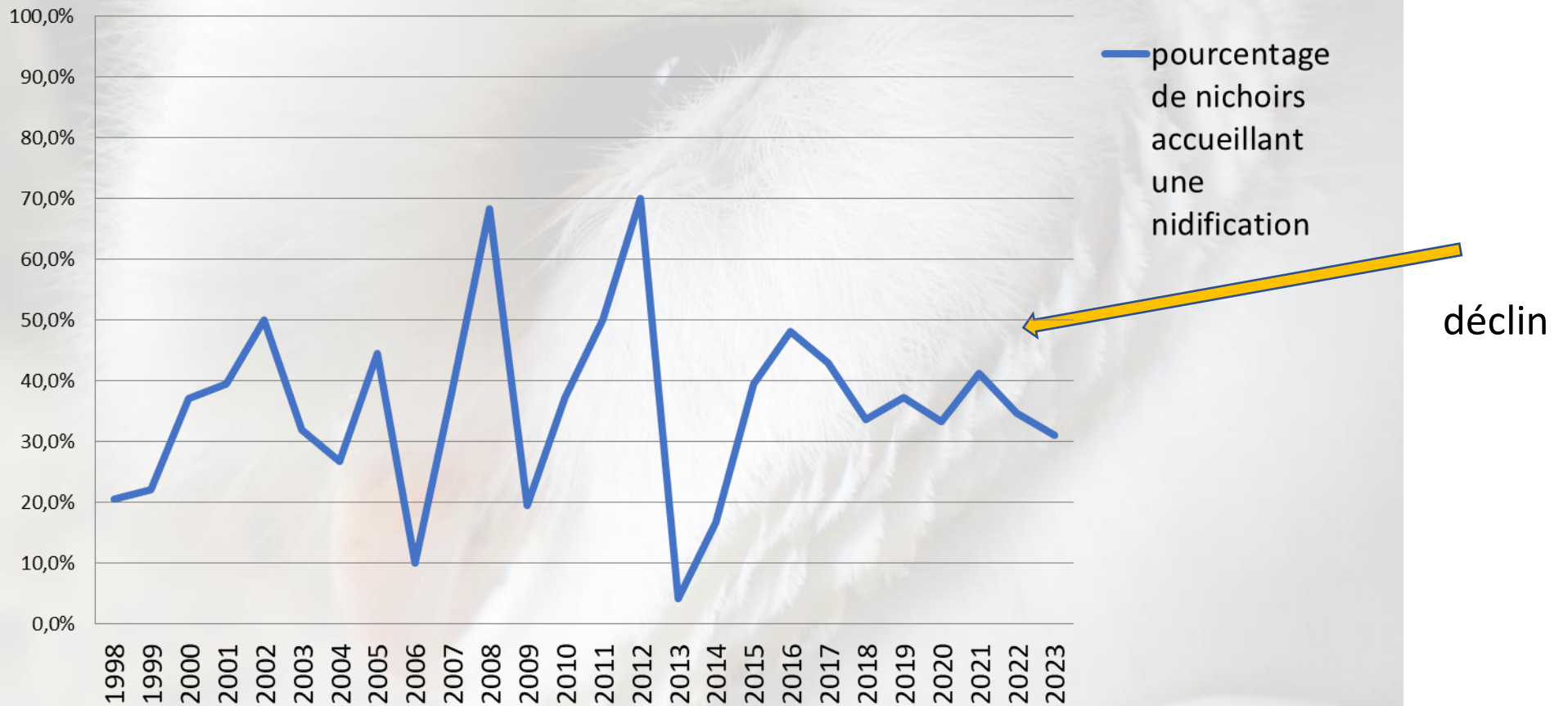


# Retour d'expérience sur l'installation de nichoirs à Effraie des clochers

## Installation des nichoirs

### Taux d'occupation des nichoirs par zones

#### Auxois





## Retour d'expérience sur l'installation de nichoirs à Effraie des clochers

### Amélioration des nichoirs

Facteurs intervenants sur l'attractivité des nichoirs :

- l'accessibilité aux prédateurs





# Retour d'expérience sur l'installation de nichoirs à Effraie des clochers

## Amélioration des nichoirs

Facteurs intervenants sur l'attractivité des nichoirs :

- l'accessibilité aux prédateurs
- le dérangement humain





## Retour d'expérience sur l'installation de nichoirs à Effraie des clochers

### Amélioration des nichoirs

Facteurs intervenants sur l'attractivité des nichoirs :

- l'accessibilité aux prédateurs
- le dérangement humain
- la concurrence avec d'autres espèces



La Chouette  
hulotte



## Retour d'expérience sur l'installation de nichoirs à Effraie des clochers

### Amélioration des nichoirs

Facteurs intervenants sur l'attractivité des nichoirs :

- l'accessibilité aux prédateurs
- le dérangement humain
- la concurrence avec d'autres espèces



Le Faucon  
crécerelle



## Retour d'expérience sur l'installation de nichoirs à Effraie des clochers

### Amélioration des nichoirs

Facteurs intervenants sur l'attractivité des nichoirs :

- l'accessibilité aux prédateurs
- le dérangement humain
- la concurrence avec d'autres espèces



Nichoir à Faucon crécerelle installé sur un bâtiment déjà équipé d'un nichoir à effraie



# Retour d'expérience sur l'installation de nichoirs à Effraie des clochers

## Amélioration des nichoirs

Facteurs intervenants sur l'attractivité des nichoirs :

- l'accessibilité aux prédateurs
- le dérangement humain
- la concurrence avec d'autres espèces
- La disponibilité en gîtes et reposoirs à proximité





## Retour d'expérience sur l'installation de nichoirs à Effraie des clochers

### Amélioration des nichoirs

Première période

Nichoirs avec sortie sur  
l'extérieur



Nichoirs très  
attractifs



## Retour d'expérience sur l'installation de nichoirs à Effraie des clochers

### Amélioration des nichoirs

Nichoirs avec sortie sur l'extérieur

Accessible aux prédateurs (fouine)





## Retour d'expérience sur l'installation de nichoirs à Effraie des clochers

Amélioration des nichoirs

Nichoirs avec sortie sur  
l'extérieur



Non accessible  
aux prédateurs



## Retour d'expérience sur l'installation de nichoirs à Effraie des clochers

### Amélioration des nichoirs



Différents types  
d'installations



## Retour d'expérience sur l'installation de nichoirs à Effraie des clochers

### Amélioration des nichoirs



Différents types  
d'installations



## Retour d'expérience sur l'installation de nichoirs à Effraie des clochers

Amélioration des nichoirs

Comment limiter la prédation

Manchon anti prédation





## Retour d'expérience sur l'installation de nichoirs à Effraie des clochers

### Amélioration des nichoirs

Comment limiter la prédation

Manchon anti prédation

Comparaison entre sites protégés et non protégés de la prédation

	nichoir protégé de la prédation	nichoir sans protection
fréquence annuelle des nidifications	0,6	0,5
nombre moyen d'années avant l'installation des chouettes	1,7	2,1



## Retour d'expérience sur l'installation de nichoirs à Effraie des clochers

Amélioration des nichoirs

Comment limiter la prédation

Manchon anti prédation

Attention aux éléments proches  
du nichoirs qui peuvent donner  
accès à la fouine





## Retour d'expérience sur l'installation de nichoirs à Effraie des clochers

Amélioration des nichoirs

Comment limiter la prédation

Manchon anti prédation

Attention aux éléments proches  
du nichoirs qui peuvent donner  
accès à la fouine





## Retour d'expérience sur l'installation de nichoirs à Effraie des clochers

### Amélioration des nichoirs

Comment limiter la prédation

Manchon anti prédation

Attention aux éléments proches  
du nichoirs qui peuvent donner  
accès à la fouine



Abaissier le nichoir de 50 cm  
suffit à le rendre inaccessible



## Retour d'expérience sur l'installation de nichoirs à Effraie des clochers

### Amélioration des nichoirs

L'amélioration a été acquise grâce à la pratique

Position actuellement privilégiée pour l'installation des nichoirs





# Retour d'expérience sur l'installation de nichoirs à Effraie des clochers

## Amélioration des nichoirs

L'amélioration a été acquise grâce à la pratique

	période	
	1998 / 2007	2015 / 2023
<b>nombre moyen d'années avant l'installation des chouettes</b>	<b>2,2 ans</b>	<b>0,7 an</b>
<b>nombre moyen de nidifications par an</b>	<b>0,41 / an</b>	<b>0,53 / an</b>

Résultats moyens sur les 5 dernières années :

- 200 nidification par an
- 670 poussins à l'envol





## Retour d'expérience sur l'installation de nichoirs à Effraie des clochers

### Amélioration des nichoirs

Le baguage permet une compréhension plus fine des raisons qui rendent un site attractif ou non.

L'historique de vie des individus montre qu'avec l'expérience, les plus âgés, donc les plus expérimentés, vont s'approprier les meilleurs sites.



Michel JAMAR



## Retour d'expérience sur l'installation de nichoirs à Effraie des clochers

Le maintien des sites

Assurer la pérennité des nichoirs





## Retour d'expérience sur l'installation de nichoirs à Effraie des clochers

### Le maintien des sites

Assurer la pérennité des nichoirs

Un suivi régulier est nécessaire pour maintenir le nombre de nichoirs installés

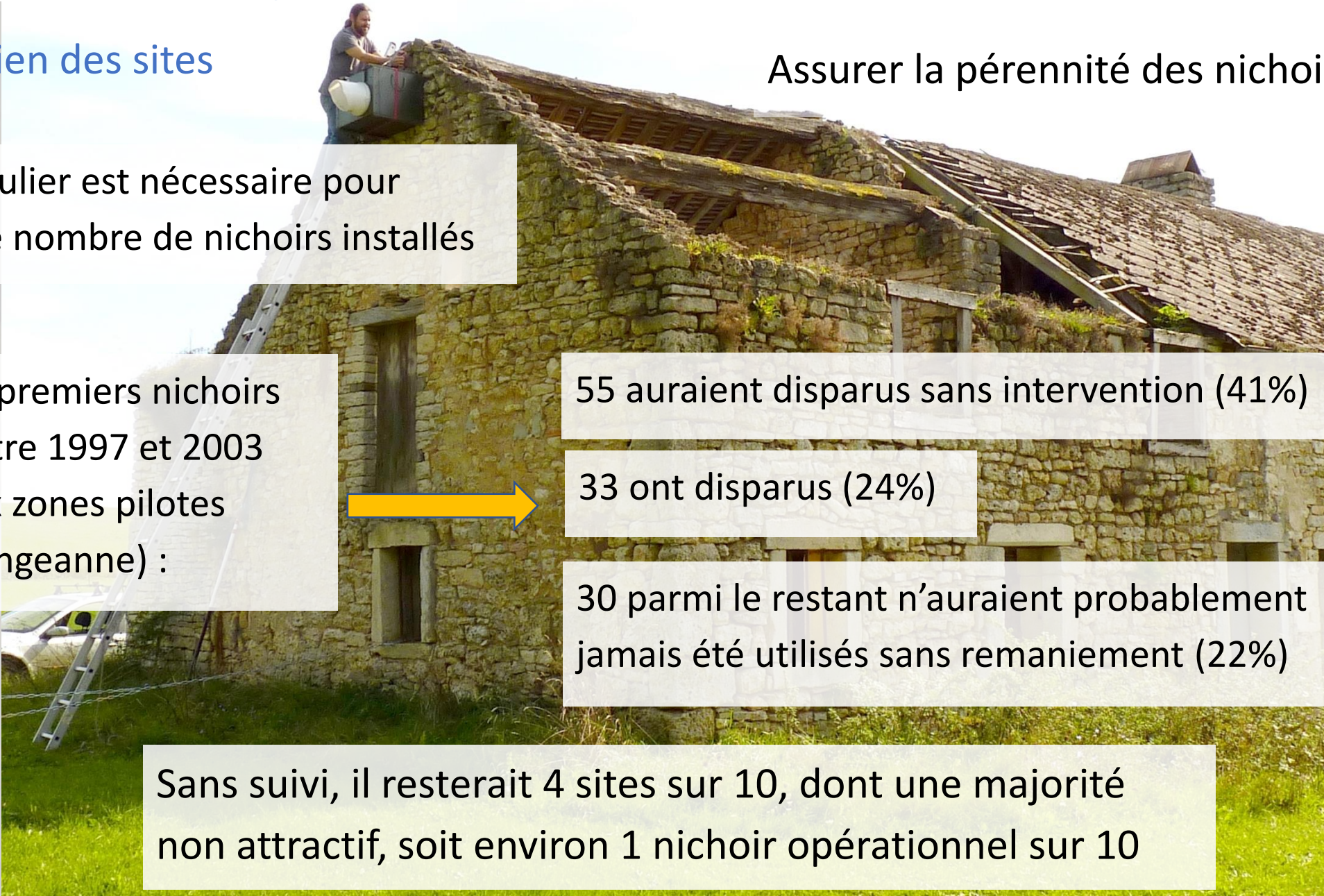
Sur les 135 premiers nichoirs installés entre 1997 et 2003 sur les deux zones pilotes (Auxois / Vingeanne) :

55 auraient disparus sans intervention (41%)

33 ont disparus (24%)

30 parmi le restant n'auraient probablement jamais été utilisés sans remaniement (22%)

Sans suivi, il resterait 4 sites sur 10, dont une majorité non attractif, soit environ 1 nichoir opérationnel sur 10





## Retour d'expérience sur l'installation de nichoirs à Effraie des clochers

### Amélioration des nichoirs

Amélioration et le maintien des sites :

Un peu plus de 800 opérations  
de pose et dépose des nichoirs

(une cinquantaine  
d'interventions par an)

Assurer le suivi des sites est  
primordial.





# Retour d'expérience sur l'installation de nichoirs à Effraie des clochers

Les sites naturels





## Retour d'expérience sur l'installation de nichoirs à Effraie des clochers

Les sites naturels

Principalement des clochers

Il s'agit des "meilleurs" sites retenus suite à une prospection de tous les clochers





## Retour d'expérience sur l'installation de nichoirs à Effraie des clochers

### Les sites naturels

Comparaison de la reproduction entre nichoirs et sites naturels

	nichoirs	sites naturels
<b>taille des nichées entreprises</b>	<b>3,72</b>	<b>3,79</b>

Les nichoirs ont une capacité de remplacement sensiblement identique aux meilleurs sites traditionnels



## Retour d'expérience sur l'installation de nichoirs à Effraie des clochers

### Les sites naturels

### Difficulté de maintenir les sites traditionnels

176 sites suivis entre 1998 et 2023



51 sites disparus

17 toujours viables

16 sauvegardés (par une intervention)

13 améliorés

80 sites abandonnés

nb de sites suivis	disparus	sans modification	sauvegardés	améliorés
97	51	17	16	13
	53%	18%	16%	13%





## Retour d'expérience sur l'installation de nichoirs à Effraie des clochers

### Les sites naturels

176 sites suivis entre 1998 et 2023



51 sites disparus

17 toujours viables

16 sauvegardés (par une intervention)

13 améliorés

### Difficulté de maintenir les sites traditionnels

70 sites abandonnés



**Solution : remplacer les sites naturels disparus par un ou plusieurs nichoirs dans le village**

nb de sites suivis	disparus	sans modification	sauvegardés	améliorés
97	51	17	16	13
	53%	18%	16%	13%



## Retour d'expérience sur l'installation de nichoirs à Effraie des clochers

Comparaison du succès reproducteur inter zone



Bourgogne vs Champagne



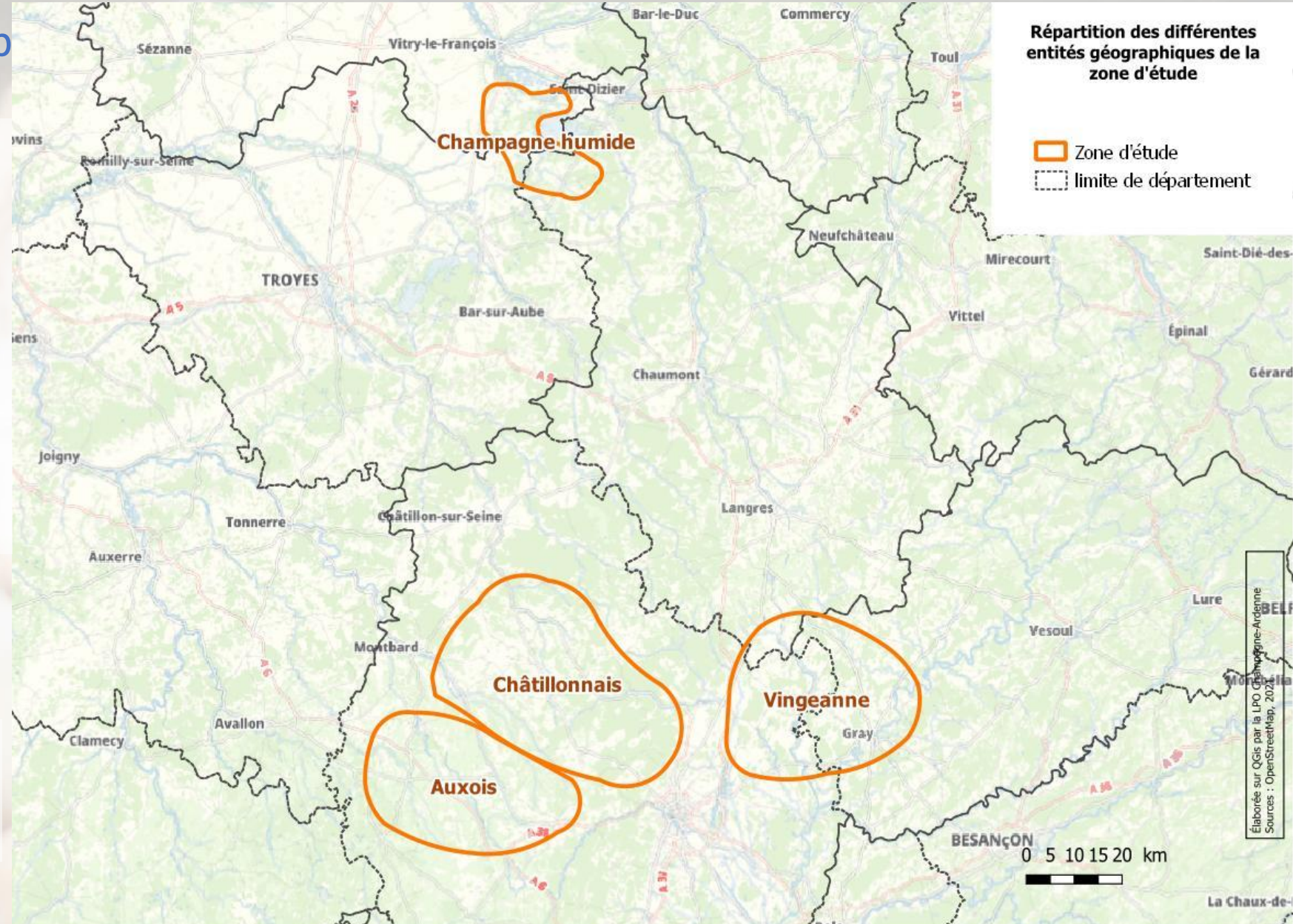
# Retour d'expérience sur l'installation de nichoirs à Effraie des clochers

## Comparaison du succès rep

Un suivi SPOL EFFRAIE est réalisé en parallèle sur la Champagne humide, par la LPO Champagne Ardenne

40 sites suivis depuis 2008

80 km de distance entre les 2 zones.





## Retour d'expérience sur l'installation de nichoirs à Effraie des clochers

### Comparaison du succès reproducteur inter zone

Le succès reproducteur chez l'Effraie est lié aux cycles d'abondance du Campagnol des champs.





## Retour d'expérience sur l'installation de nichoirs à Effraie des clochers

### Comparaison du succès reproducteur inter zone

Le succès reproducteur chez l'Effraie est lié aux cycles d'abondance du Campagnol des champs.

Le cycle correspond à une pullulation s'étalant sur 3 à 5 ans avec une croissance exponentielle, puis un effondrement en fin de cycle.





## Retour d'expérience sur l'installation de nichoirs à Effraie des clochers

### Comparaison du succès reproducteur inter zone

En France, la distribution du Campagnol des champs couvre la partie centrale du pays.

L'effraie a adapté sa stratégie de reproduction sur ce mécanisme.

D'où les années à deux pontes.





## Retour d'expérience sur l'installation de nichoirs à Effraie des clochers

### Comparaison du succès reproducteur inter zone

En Bourgogne, le succès reproducteur connaît les mêmes variations annuelles sur les 3 zones suivies.

Les pullulations du Campagnol des champs se déploient donc à large échelle.

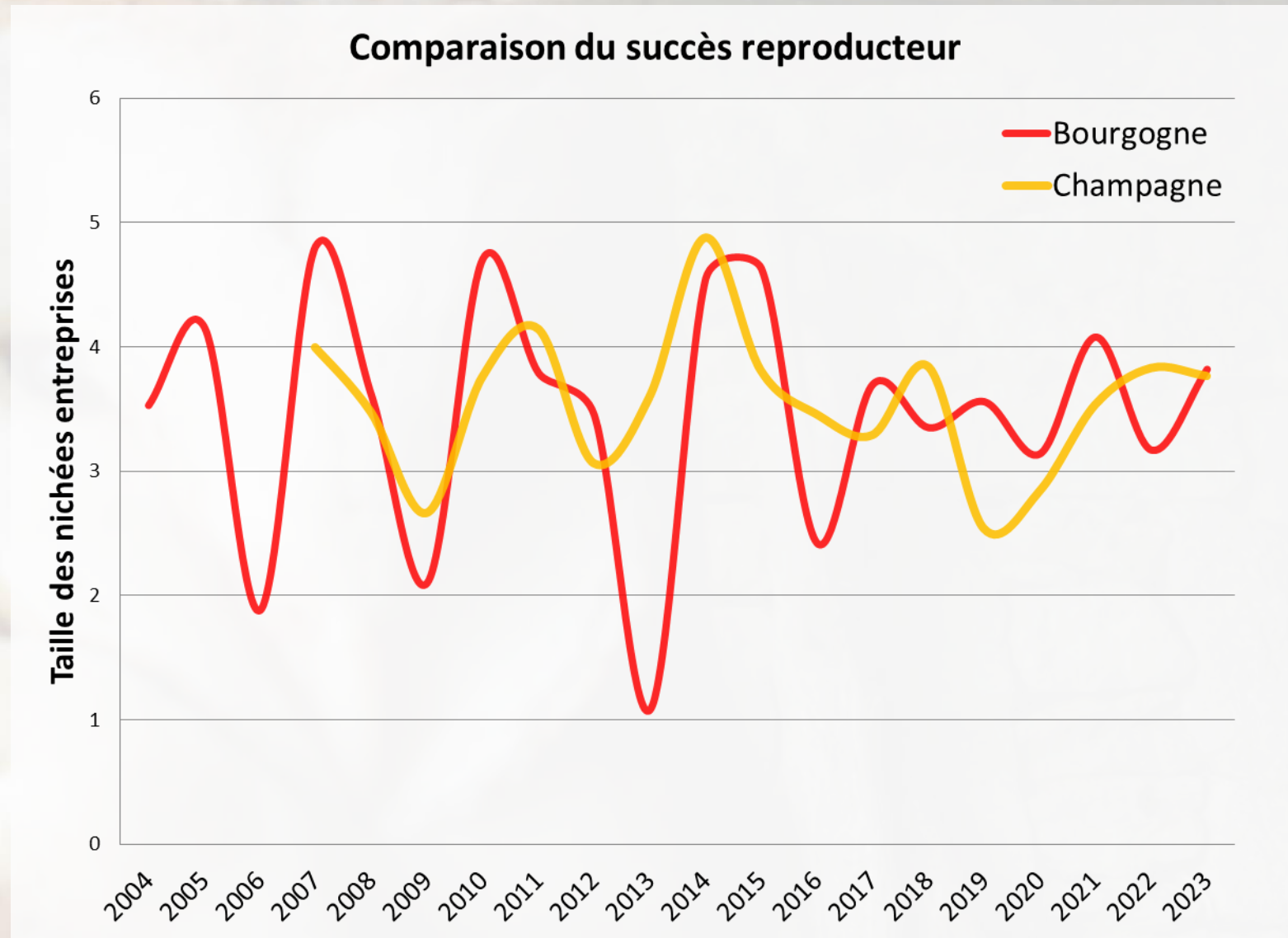




## Retour d'expérience sur l'installation de nichoirs à Effraie des clochers

### Comparaison du succès reproducteur inter zone

On constate une tendance similaire entre le succès reproducteur enregistré sur les deux régions.



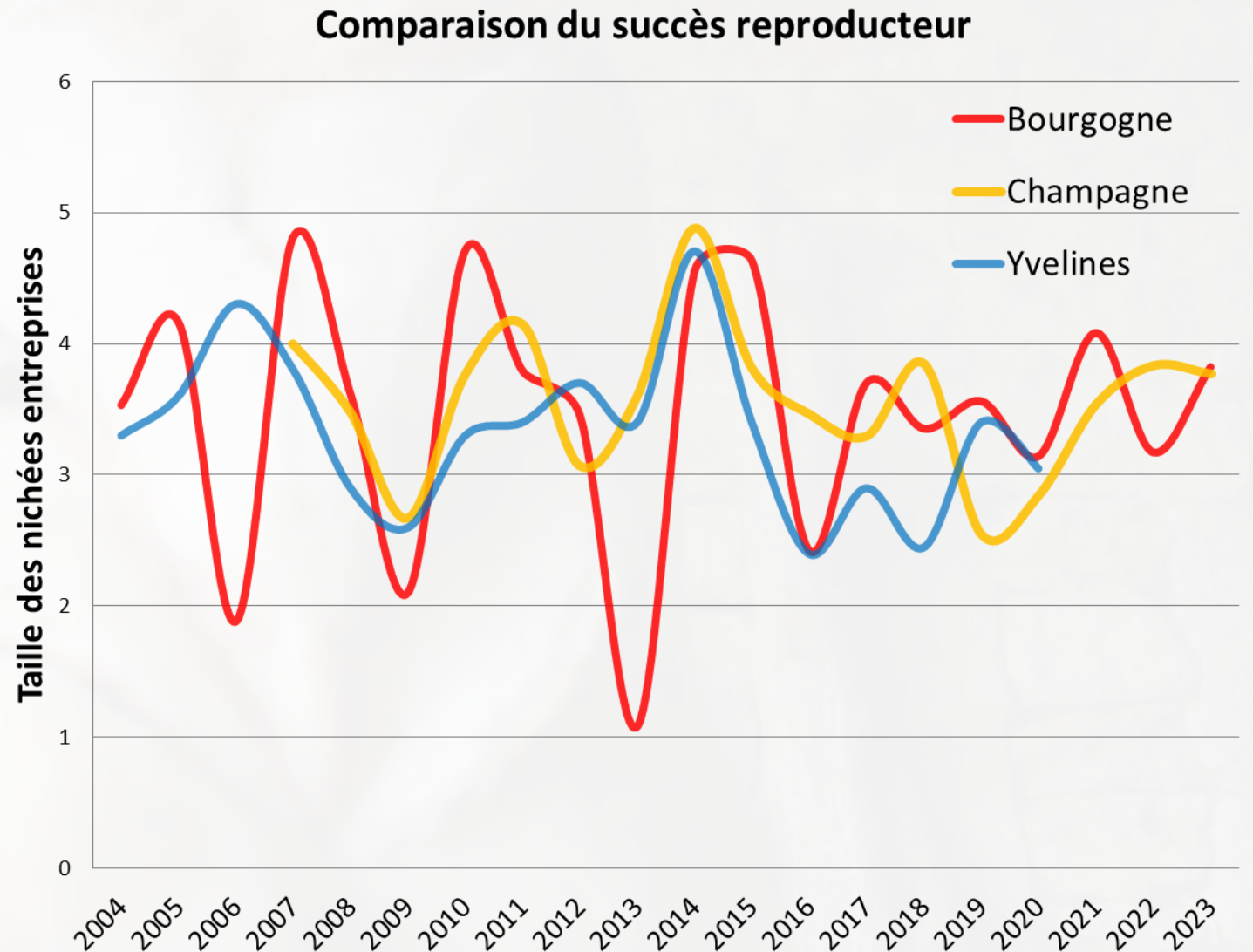


## Retour d'expérience sur l'installation de nichoirs à Effraie des clochers

### Comparaison du succès reproducteur inter zone

On constate une tendance similaire entre le succès reproducteur enregistré sur les deux régions.

Résultats moins proches avec le suivi réalisé dans les Yvelines (ATENA 78).



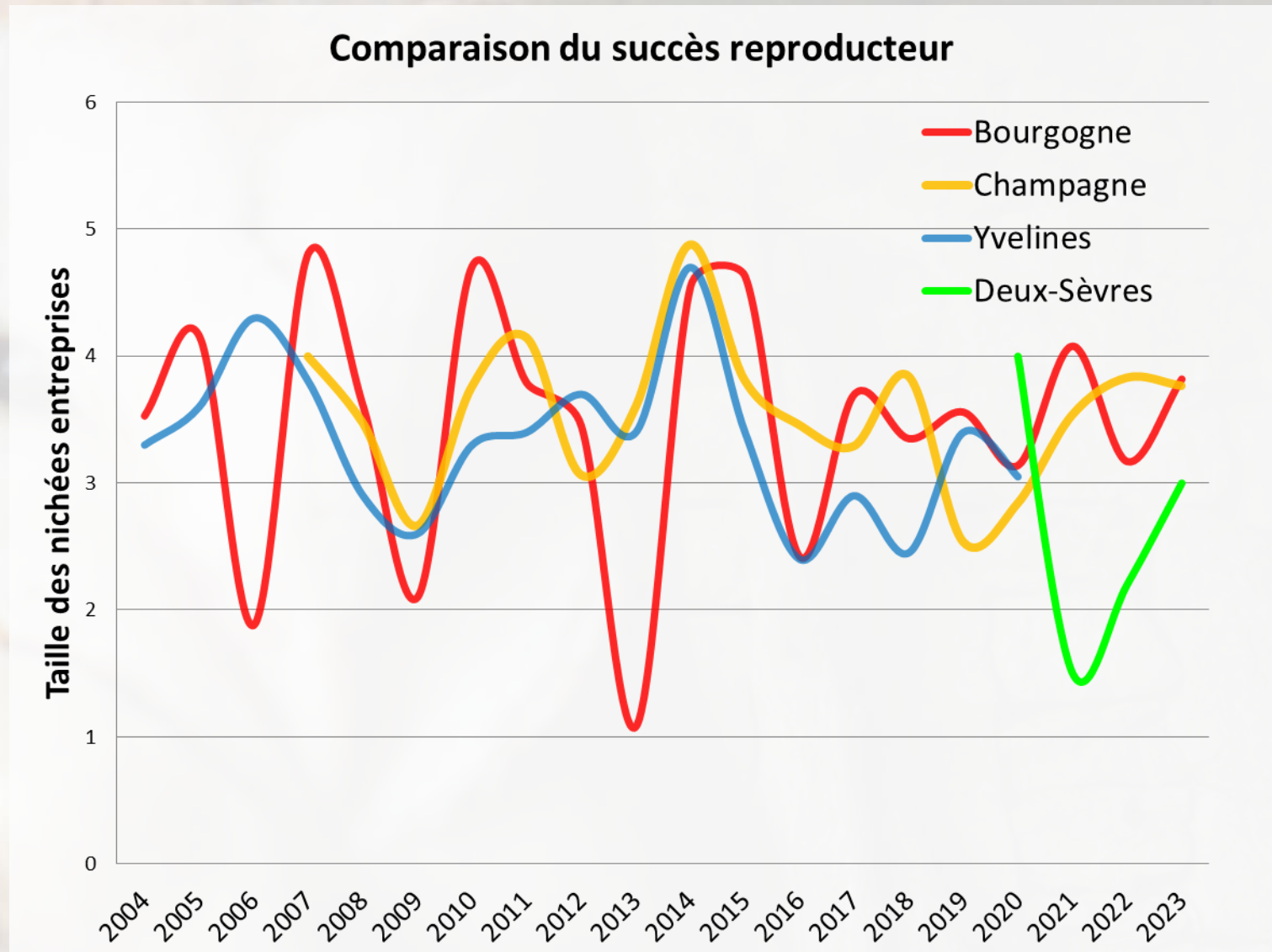


## Retour d'expérience sur l'installation de nichoirs à Effraie des clochers

### Comparaison du succès reproducteur inter zone

On constate une tendance similaire entre le succès reproducteur enregistré sur les deux régions.

Résultats Très différents avec le suivi SPOL réalisé depuis 2020 dans les Deux-Sèvres (GODS).





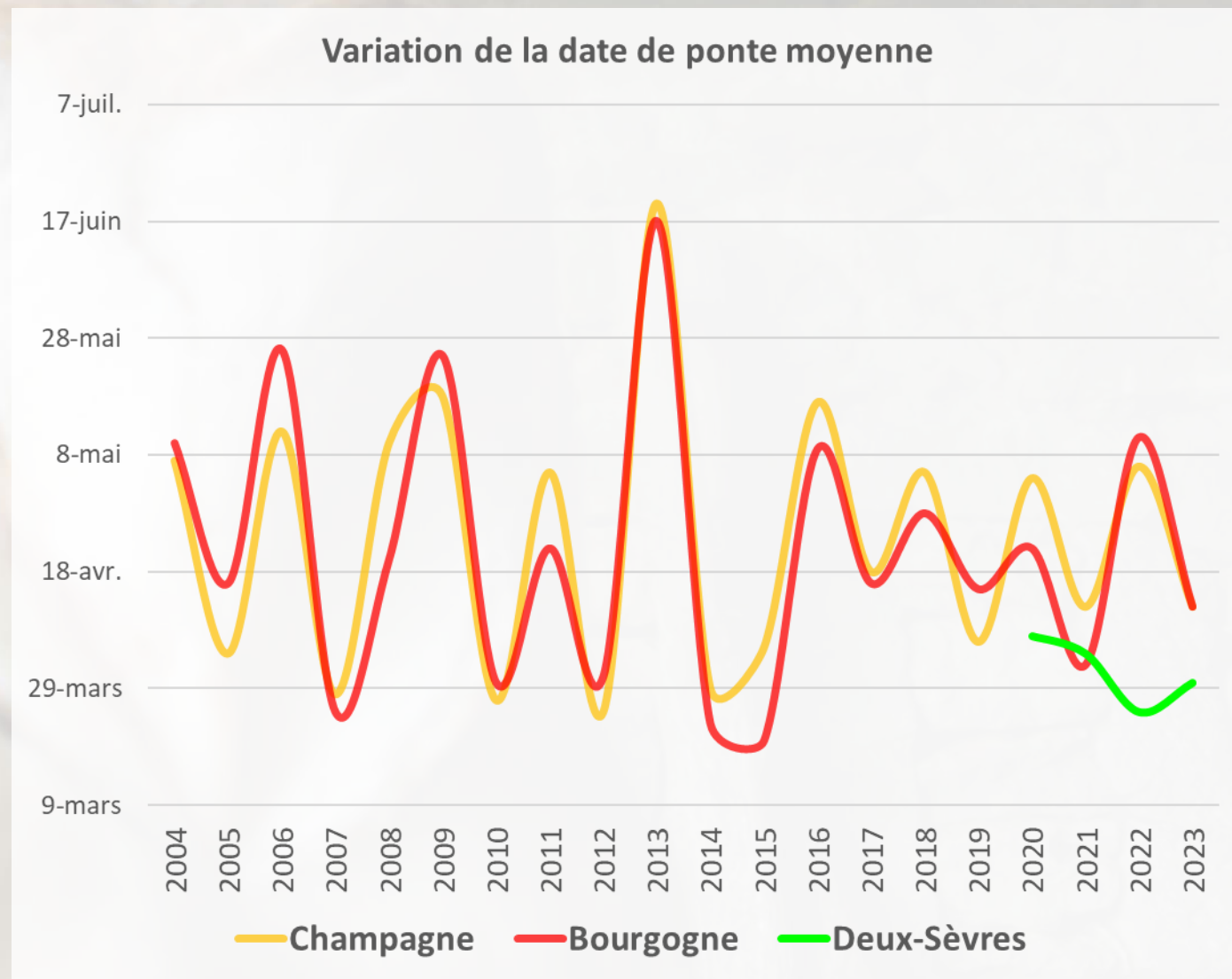
## Retour d'expérience sur l'installation de nichoirs à Effraie des clochers

### Comparaison du succès reproducteur inter zone

La comparaison des dates de pontes moyennes montre une évolution parallèle entre Bourgogne et Champagne.

Les résultats dans les Deux-Sèvres suivent une tendance très différente.

La nidification semble aussi plus précoce.



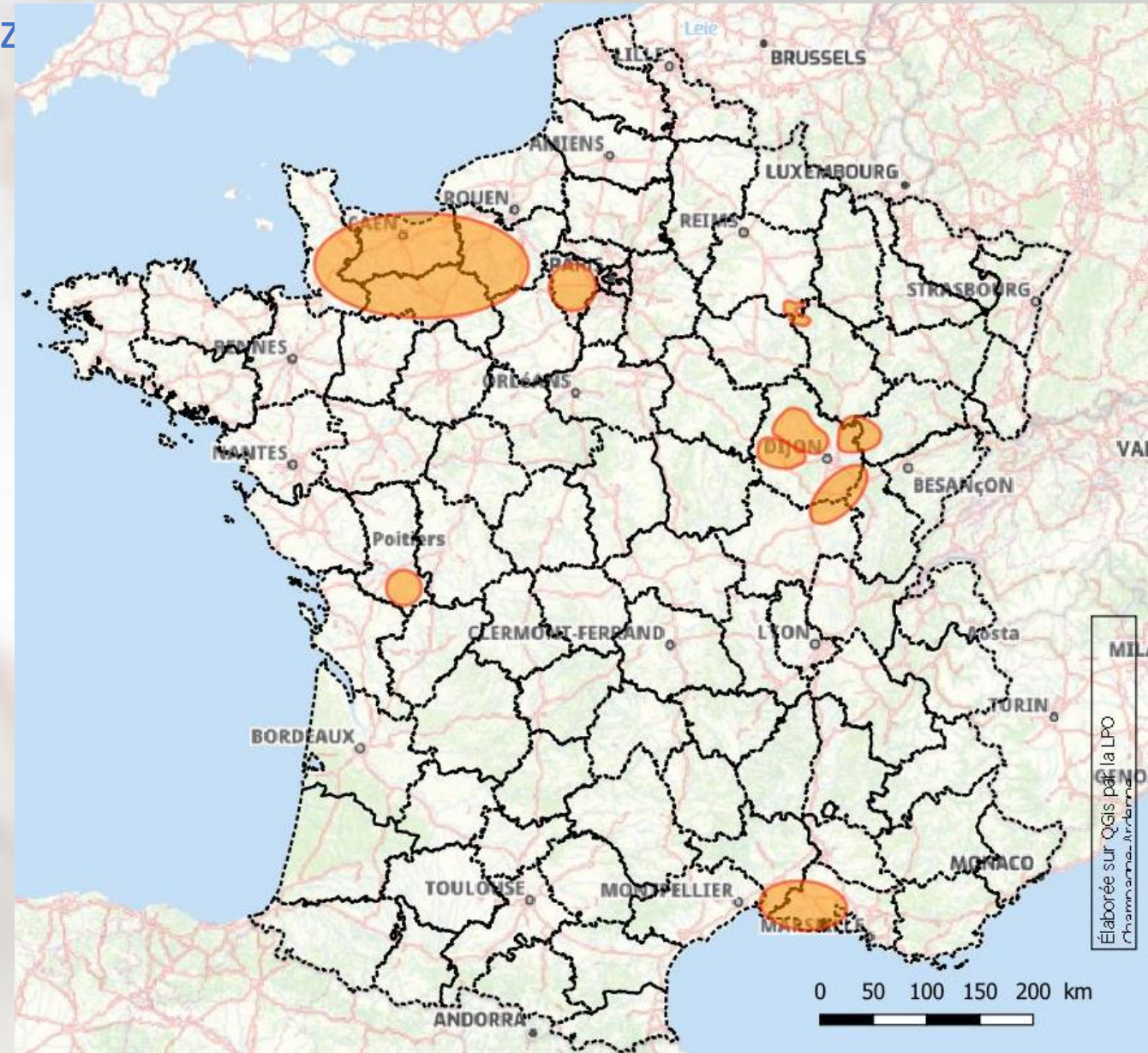


## Retour d'expérience sur l'installation de nichoirs à Effraie des clochers

### Comparaison du succès reproducteur inter z

La comparaison montre que les pullulations de rongeurs ont une portée qui couvre des étendues importantes

Avec l'émergence de nouveaux suivis, il serait intéressant d'harmoniser et de rassembler les résultats pour connaître les différences d'une région à l'autre, en particulier dans le sud de la France où les pullulations de rongeurs n'existent quasiment pas, mais aussi entre l'est et l'ouest.





## Retour d'expérience sur l'installation de nichoirs à Effraie des clochers



Merci de votre  
attention

ALBA

[Julien.soufflot@gmail.com](mailto:Julien.soufflot@gmail.com)

