

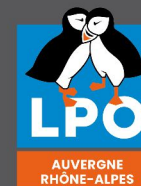
AUDITS PARASITOLOGIQUES EN ELEVAGE DANS DES ZONES A FORT ENJEU ENVIRONNEMENTAL : EXEMPLE DU PROJET ELEVE EN AUVERGNE

P. RIGAUD , S. BOURSANGE

Journée Nat'Auvergne 26 octobre 2024



sngtv
SOCIÉTÉ NATIONALE DES
GROUPEMENTS TECHNIQUES
VÉTÉRINAIRES



Agir pour
la biodiversité

- Contexte
- Genèse du projet, objectifs
- Elevages et méthodes
- Etude sur les coprophages
- Résultats
- Perspectives

Rencontres Nat'Auvergne 26 octobre 2024 à Vichy (03)



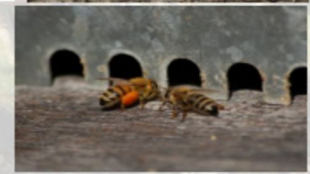
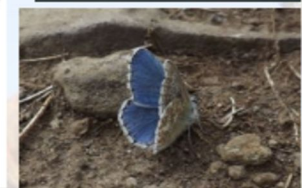
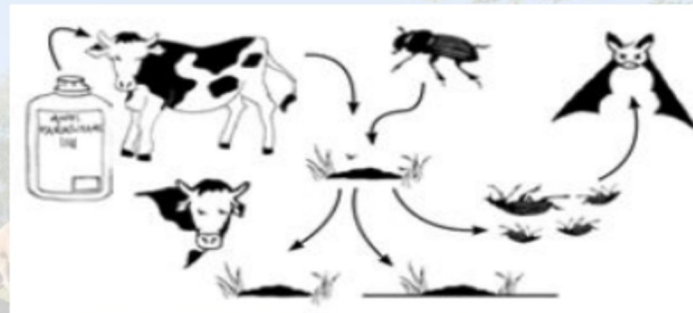
Contexte

Contexte

1981 : mise sur le marché de l'Ivermectine

1984 : mise en évidence de la toxicité du Dichlorvos pour les insectes coprophages (JP LUMARET)

2001: obligation d'une étude d'écotoxicité dans les dossiers d'AMM (directive 2001/82/EC)



Traitements systématiques, souvent déterminés l'habitude de l'éleveur

Peu ou pas de diagnostic parasitaire

Toxicité variable en fonction des molécules, de la période et de forme d'administration

➔ **Améliorations possibles**



Genèse du projet (2014)

Documents d'objectifs Natura 2000 de plusieurs sites :
Mesures limitant l'impact des produits antiparasitaires
sur les proies des oiseaux et chauves-souris
(insectes et autres invertébrés)

+

Rattachement du PNA Pie-grièche



Mutualiser ces actions en Auvergne :

- Limiter les coûts
- Avoir une démarche coordonnée
- Obtenir plus facilement des financements



6



Objectifs du projet

Vétérinaires

- Conserver un arsenal thérapeutique efficace
- Proposer une démarche de conseil personnalisée

Éleveurs

- Maîtrise du parasitisme des troupeaux si possible à moindre coût
- Anticiper les impacts des changements climatiques

Environnement

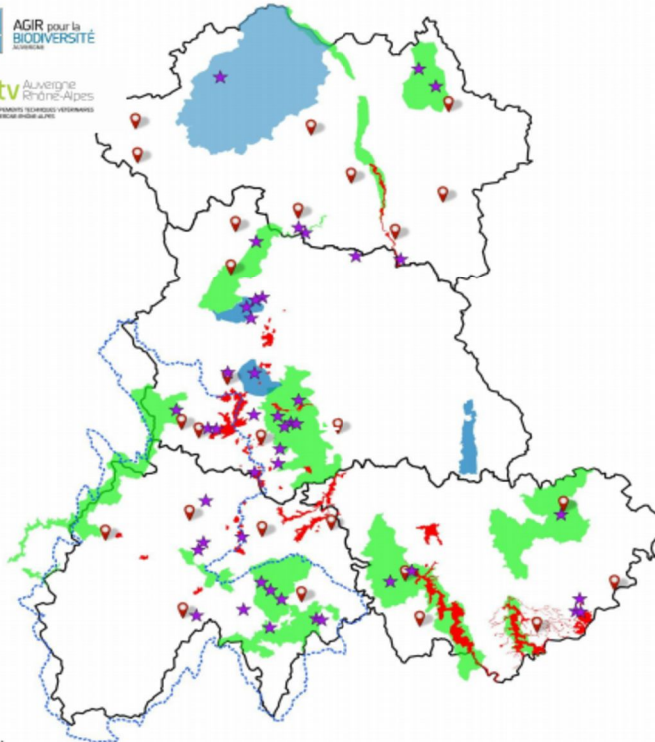
- Pérenniser la présence de zones humides
- Diminuer les quantités de molécules d'antiparasitaires :
- Améliorer l'écosystème prairial
- Améliorer la qualité des milieux aquatiques

Maîtrise du parasitisme des troupeaux en respectant l'environnement



EleVE1 : 2018-2019

Territoires concernés par le projet : ELEVE
Maitriser le parasitisme des troupeaux en respectant
l'environnement dans l'ancienne région Auvergne



Légende

- Territoires "Pies-grièches"
- Site Natura 2000 enjeux chauve-souris ou zones humides
- Sites Natura 2000 enjeu oiseaux
- 📍 Vétérinaires volontaires
- Limites départementales
- Limites des bassins versants des agences de l'eau
- ★ Agriculteurs volontaires (siège d'exploitation)

0 10 20 km



Fond vecteur : LPO Auvergne & DREAL Auvergne
Fond raster : CRAIG - IGN 2013 (reproduction interdite)
Conception & réalisation : LPO Auvergne - SAB - mars 2017

ELEVE 1 : 2018-2019

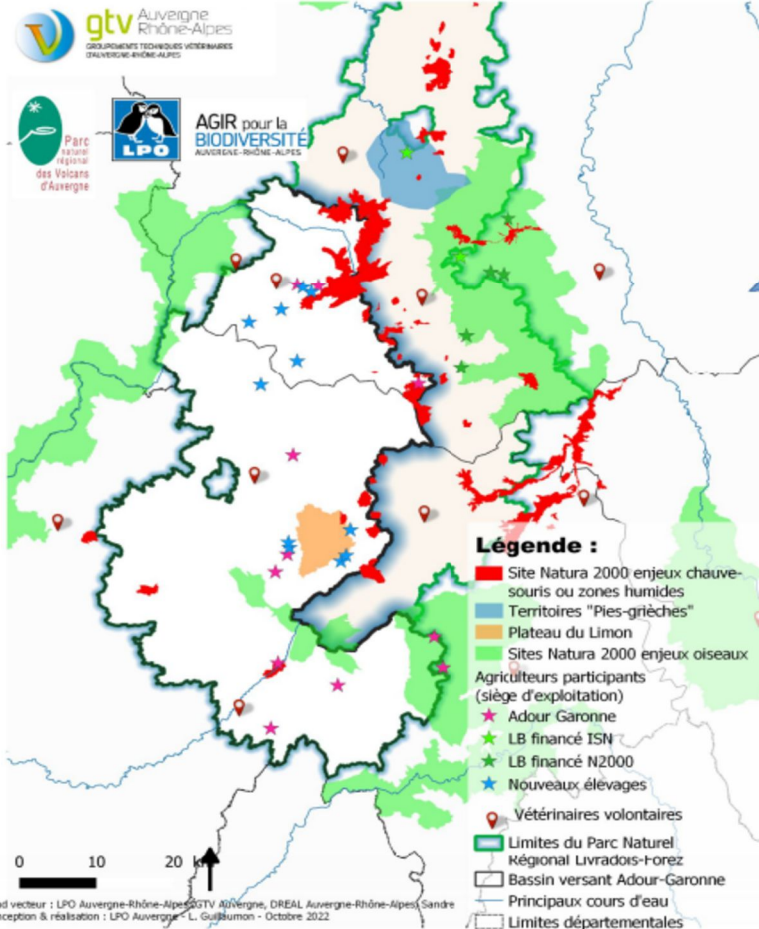
- 56 élevages
- 22 cabinets vétérinaires
- 25 sites Natura 2000 ou « Pies-grièches »
- 7 structures animatrices
- 17 animateurs Natura 2000
- Budget 197 576 €

- Territoires "Pies-grièches"
- Site Natura 2000 enjeux chauve-souris ou zones humides
- Sites Natura 2000 enjeu oiseaux
- 📍 Vétérinaires volontaires
- Limites départementales
- Limites des bassins versants des agences de l'eau
- ★ Agriculteurs volontaires (siège d'exploitation)



EleVE2 : 2020-2025

Projet ELEVE 2 : Maitriser le parasitisme des troupeaux en respectant l'environnement
Bassin versant de l'Adour-Garonne dans le territoire du PNR des volcans d'Auvergne



ELEVE 2 : 2020-2024

- 28 élevages
dont 18 déjà suivis
- 7 cabinets véto
- 10 sites N2000 ou PNA
- 10 animateurs
- Budget 203 560€

AGENCE DE L'EAU
ADOUR-GARONNE
101 780€

Opération réalisée avec
le concours financier de
l'agence de l'eau Adour-Garonne
www.eau-adour-garonne.fr



La Région
Auvergne-Rhône-Alpes

CVB
68 193€

16 895€
NATURA 2000

3 000€



AOP
SAINT-NECTAIRE

7 100 €



Protocole

Exemple concret (1) :

- ✓ Puy Mary « grand site de France »
- ✓ Zone Natura 2000 Massif cantalien / Monts et Plomb du Cantal



2



Protocole

Exemple concret (2):

- ✓ Elevage allaitant Salers stabulation aire paillée 1200 mètres altitude (65 VA, veaux croisés exportés et purs sélectionnés haute valeur génétique - Salon Paris 2018 et 2019),
- ✓ Sanitaire OK
- ✓ Mise à l'herbe en vallée le 10 mai,
- ✓ Rentrée à l'étable le 15 nov,
- ✓ Prairies de fauche, d'estive
- ✓ Pratiques AP : IVOMECC-D

1- Visite d'inclusion de l'élevage

Document de présentation de l'élevage

Atelier allaitant

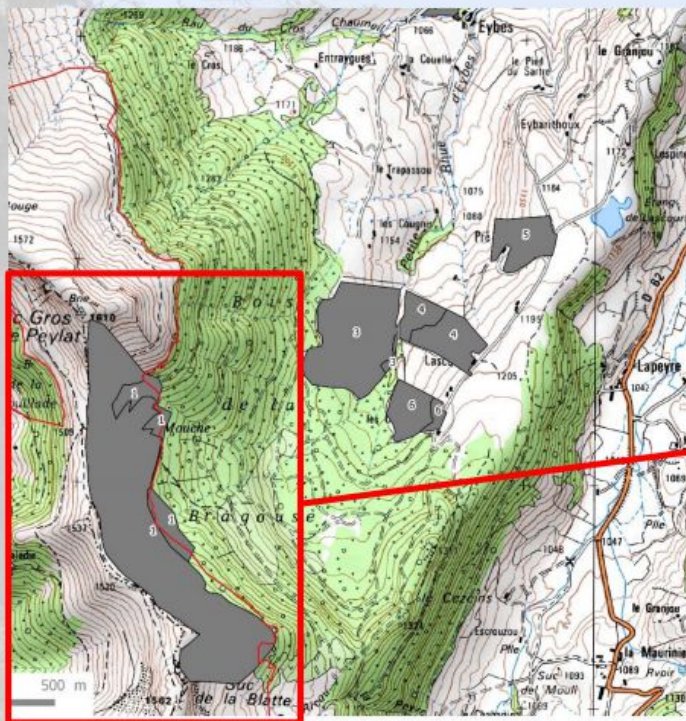
	Vaches allaitantes	Veaux sous la mère	Bourrettes	Doublonnes
Surface pâturée annuellement				PENSION
Effectif moyen	3 lots 5 17 35	A C B	lot1 lot2 7 3	10
Date de mise à l'herbe	10/5/17 04/7/17 1/8/17	4/5/17 4/5/17	10/5/17 10/5/17	10/5/17
Age moyen à la mise à l'herbe		1a 3mai	5mai 14mai	28mai
Date de rentrée à l'étable ou préciser si accès permanent au pâturage	15/11/17	15/11/17 15/11/17	15/11/17	15/11/17
Pâturage continu (C) ou rotation régulière (R)	R R R	R R R	R C	—
Nombre de parcelles utilisées en rotation	2 2 6	2 6 2	1 0	—
Temps de séjour sur chaque parcelle	16s 16s 4s 4s 4s 2s		16s (4s) 18s (4s)	—
Temps de retour sur une même parcelle	0 0 0		0 4s	—
Alternance fauche/ pâture (oui/ non)	oui oui oui		oui/ oui	—



Protocole

Exemple concret (3):

2- Etude du parcellaire, lots d'animaux en Natura 2000, localisation zones humides à haute valeur écologique



Protocole

Exemple concret (3):

2- Etude du parcellaire, lots d'animaux en Natura 2000, localisation zones humides à haute valeur écologique

Convergence des objectifs sanitaires et environnementaux



Protocole

Exemple concret (4):

3- Appréciation du niveau d'infestation parasitaire global



- Sérologie fasciolose
- Dosage pepsinogène sérique
- GMQ des animaux
- Clinique « parasitaire »
- Retours d'abattoirs
- Coproscopies parasitaires
-



6



Protocole

Exemple concret (5):

4- Prescription RAISONNEE

- Objectifs de l'éleveur
- Niveau d'infestation parasitaire
- Ecotoxicologie des AP
- Pratiques zootechniques
- Zones protégées

Matières fécales		FR1537322588
Coproscopie - méthode par flottaison Projet EleVE - Date de fin d'analyses: 28/11/2018		
Oeufs de strongles digestifs		0/g
Oeufs de Strongyloides		0/g
Oeufs de Capillaires		0/g
Oeufs de Nematodirus		0/g
Oeufs de Trichures		0/g
Oeufs de Dicrocoelium lanceolatum		0/g
Oeufs de Fasciola hepatica		0/g
Oeufs de Moniezia		75/g
Oeufs de Paramphistomum		0/g
Oeufs de Toxocara		0/g
Ookystes coccidiens		135/g

Identification	N°	FHI	
		30/11/2018	30/11/2018
FR1534181051	001	neg	
FR1530600749	002	neg	
FR1536199353	003	neg	
FR1535240546	004	neg	
FR1536063348	005	PFA	
FR1538095953	006		1115 mUT
FR1537164893	007		<300 mUT
FR1537164896	008		1287 mUT
FR1538095945	009		1451 mUT
FR1537164891	010		772 mUT

action	Famille	Molécule	Nom commercial	Principaux parasites visés	Espèce	Impact environnemental
	Mylbémycines	Moxidectine	Cydelctine®	Strongles digestifs ; et	Bovins	faible
des insecticide	Organophosphorés	ivermectine	Cevamex® Vermox-D® Closamectine®	cutanés ; Verron ; Poux ; Gale Ovins ; Vers gastro-intestinaux ; Vers pulmonaires ; Gale ; Oestres	Bovins Ovins	
		Phoxime	Sebacil®	Mylases, gale, tique, poux	Bovins Ovins Caprins	Fort
		Dimpylate	Dympigal®	Fuces, poux, tiques, gale...	Bovins Ovins Caprins	
	Pyréthroïdes de synthèse	Cyperméthrine	Flectron® médaille	Mouches	Bovins	
			Butox®	Mouches, tiques, poux	Bovins Ovins	Fort
		Deltaméthrine	Versatrine®	Mouches, poux	Bovins Ovins	
			Fenvalérate	Arkofly® spray	Mouches, tiques, poux	Bovins

Traitement des animaux

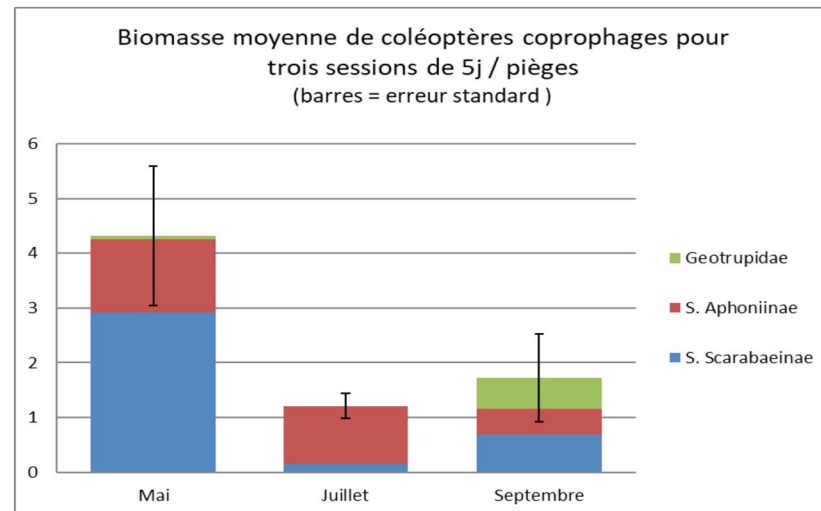
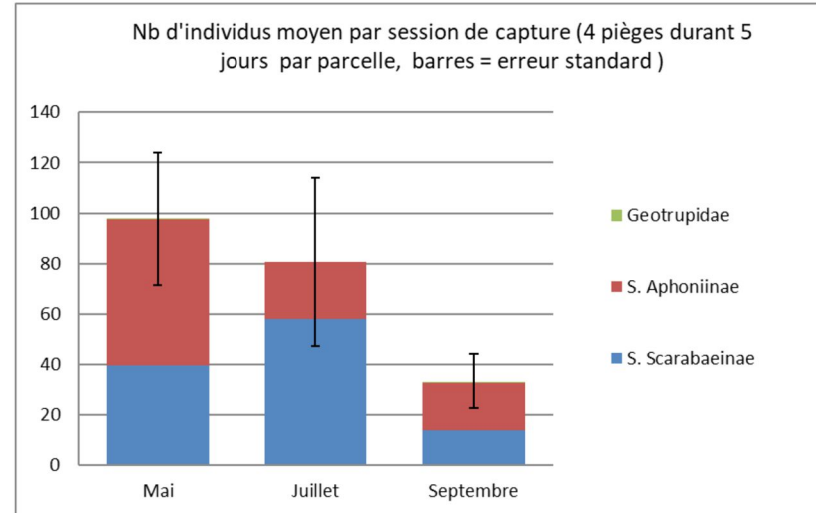
Mise en place de mesures agronomiques

Modification de pratiques zootechniques

*FR1538095945 : non Adattato / non Adattato / non Adattato / non Adattato / non Adattato / non Adattato / non Adattato / non Adattato / non Adattato / non Adattato



Etude sur les insectes coprophages



- 11 élevages
- 4 pièges par parcelle 5 jours
- Année 2018 particulière



Mesures agronomiques

Préconisations agronomiques
ont pu être formulées dans près
de 60% des cas (26/44 en 2018)

Assez bon taux de réalisation
(10 préconisations réalisées en
2021 sur 13 proposées)

- ✓ Pratiques de pâturage: 4/5
préconisations mises en
pratique
- ✓ Aménagements des zones
d'abreuvement : 3/4

*Mise en défens de certaines
zones humides*

Rotations de pâture

Alternance fauche/ pâture

Mélange d'espèces

Ebousages

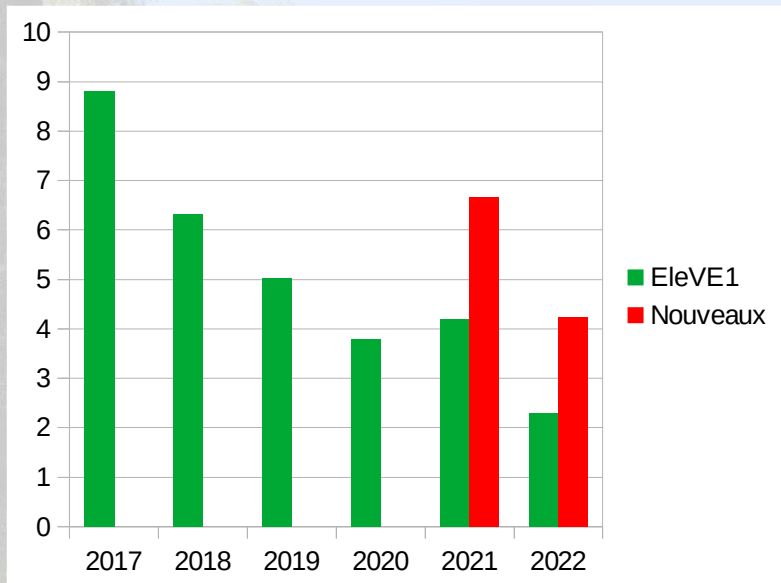
...



Evolution des dépenses en API

- 2017 : 855 € / élevage et 8,81 €/ UGB

- 2022 : 228 €/ élevage et 2,31 €/UGB



Economie substantielle (627 €/élevage)

mais insuffisante pour compenser le coût des analyses (300 €) et la rémunération du conseil vétérinaire (600 €)

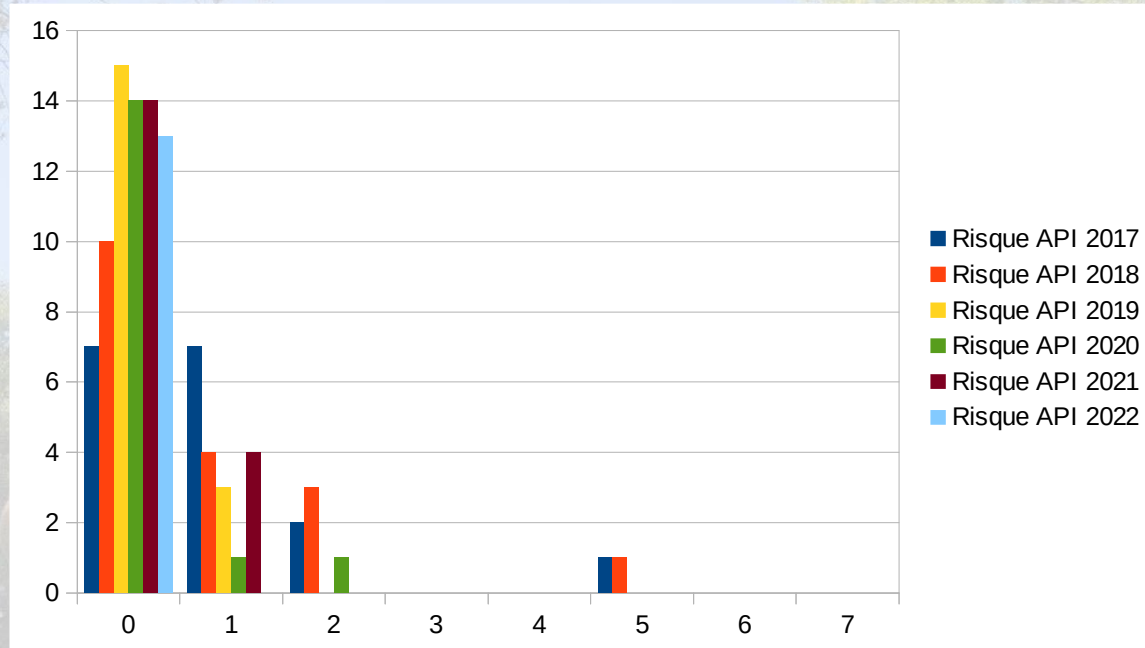
- nouveaux élevages en 2021 : 710 € (6,67€/UGB)

évolution des pratiques ?

bénéfice des actions de formation /communication ?

manque de représentativité de l'échantillon ?

Evolution du risque pour les coprophages

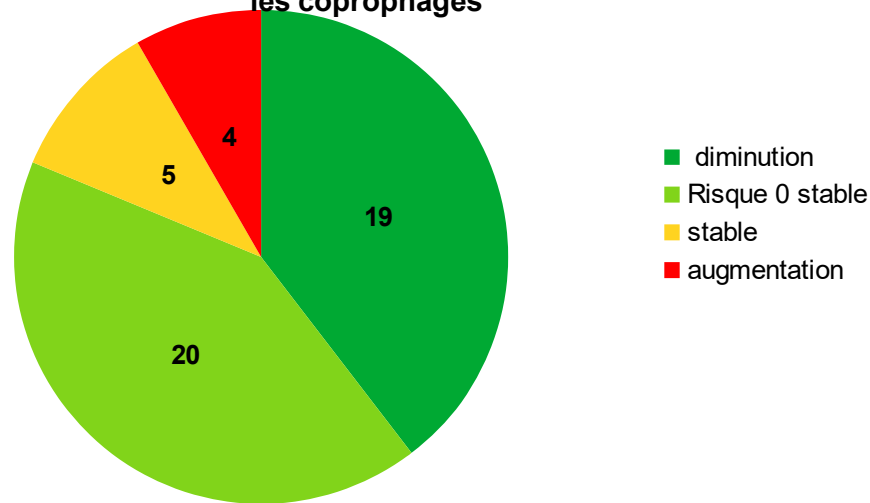


- Une majorité d'élevages avait déjà des pratiques peu nocives pour les coprophages

- En 2018, 3 élevages > 1, en 2022, aucun

Evolution du risque pour les coprophages

Figure 14: Nombre d'élevages ayant réduit le risque pour les coprophages



- 19 élevages ont réduit le risque pour les coprophages

- 20 élevages risque 0 stable

- 4 éleveurs ont augmenté le risque (adaptation du protocole de traitement au risque parasitaire, épisode de bronchite vermineuse nécessitant un traitement en période de pâturage, ...)



Actions de communication, formations

- conférence à l'ENVT le 18/04/2019 par C. Roy (soirée « Traitements antiparasitaires et écosystèmes »)
- conférence au « Sommet de l'Elevage » le 5 octobre 2021
- conférence au Congrès National des GTV à Poitiers le 24 mai 2023
- 12 formations techniques destinées aux éleveurs
- 1 formation Lycée agricole de Saint-Flour
- vidéo sur le projet réalisée par la DREAL



Soirée conférence - ENVT – Amphithéâtre Leclairinche

Jeudi 18 avril

**TRAITEMENTS
ANTIPARASITAIRES
ET ÉCOSYSTÈMES**

- Les traitements antiparasitaires et biocides sont-ils un risque pour les insectes non-cibles en particulier l'abeille mellifère ?
- Comment raisonner les traitements et quelles alternatives

PhD, Institut technique et scientifique de l'apiculture et de la pollinisation (ITSAP) - écotoxicologie
re Lumaret - Professeur émérite, Université Paul-Valéry Montpellier III, Laboratoire de Zoogéographie
le Roy - Dr vétérinaire, membre de la commission apicole de la SnGTV, projet ELEVE
acquet - Professeur de parasitologie à l'ENVT

envt

**LES BISTROTS
d'automne**

**VENDREDI 15 OCTOBRE 2021
FERME-AUBERGE DES ARBRES
RIOM-ÈS-MONTAGNES**
Lieu-dit Les Arbres, à 2 min de Riom-ès-Montagnes (15)

19h Apéro-tchatche*
Éleveurs et vétérinaires : vers un traitement éco-responsable des parasites chez les bovins
21h Dîner de produits locaux* - 17 €
*Inscription obligatoire au 04 71 40 99 51

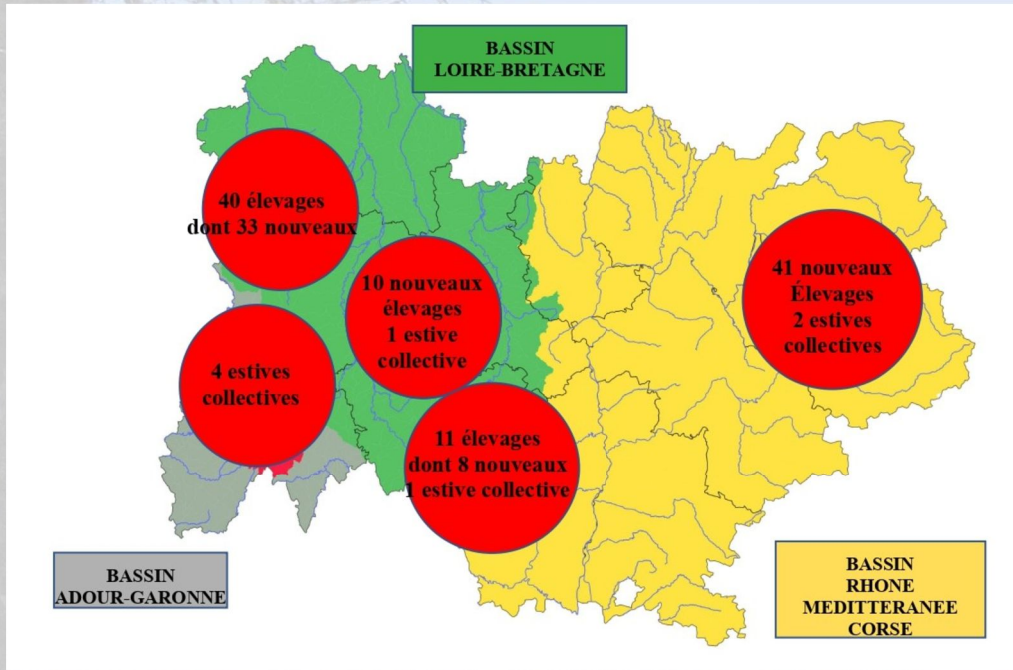
Manifestation organisée dans le respect des gestes barrières avec port du masque et passe sanitaire obligatoire.

www.parcdesvolcans.fr/bistrots2021

Parc naturel régional des Volcans d'Auvergne
GTV Auvergne
ACR pour la montagne



EleVE3 : 2024-2027



- 102 élevages (10 suivis EleVE1)
- 8 estives collectives
- 45 cabinets vétérinaires
- 17 animateurs

Budget : 433 197 €

MINISTÈRE DE LA TRANSITION ÉCOLOGIQUE ET DE LA COHÉSION DES TERRITOIRES
*Liberté
Égalité
Fraternité*

FRANCE NATION VERTE
Agir · Mobiliser · Accélérer

Fonds vert : 391 105 €

La Région
Auvergne-Rhône-Alpes

Plans pastoraux territoriaux :

Rencontres « Nat' Auvergne » le 26 octobre 2024 à Vichy (03)

13 547 €
Parc naturel régional des Monts d'Ardèche

12 719 €
Parc naturel régional Livradois-Forez

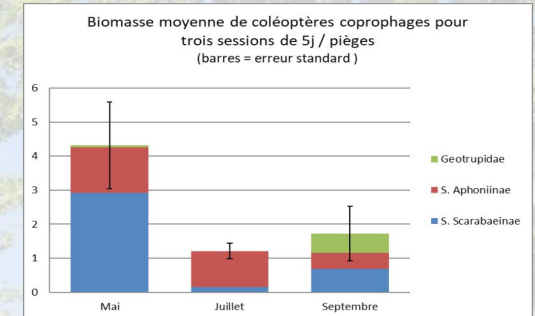
9 387 €
Parc naturel régional des Volcans d'Auvergne

EleVE3 : 2024-2027

+ Application à certaines estives collectives ?:

Exemple : COPTASA

- Structure pastorale créée en 1963 (1^{re} en France) :
- 500 éleveurs sociétaires, 4 000 bovins, 2 100 ha, 5 UTH
- fin mai à mi octobre
- nombreuses zones humides (tourbières), présence de PGG



Règlement sanitaire : traitement systématique moxidectine pour-on à l'arrivée des animaux + juillet / août depuis longtemps

Etude réalisée par Laurent Dravigney et GDS 15 en 2023 : 110 couples

Mi juin : Pesée + copros + traitement moxidectine/ doramectine inj.

15J + tard : copros de contrôle

Mi août : Pesée et traitement des seuls veaux GMQ insuffisant

Mi octobre : Pesée et contrôle copros

Résistance avérée à la moxidectine, peu de différence de GMQ entre les lots

Bilan





**PRÉFÈTE
DE LA RÉGION
AUVERGNE-
RHÔNE-ALPES**

*Liberté
Égalité
Fraternité*

**FRANCE
NATION
VERTE**

Agir • Mobiliser • Accélérer

LE FONDS VERT
pour l'accélération
de la transition
écologique dans
les territoires



Opération réalisée avec
le concours financier de
l'agence de l'eau Adour-Garonne
www.eau-adour-garonne.fr



La Région
Auvergne-Rhône-Alpes

**L'EUROPE
S'ENGAGE**
en AUVERGNE - Rhône Alpes
avec le FEADER



Liberté • Égalité • Fraternité
RÉPUBLIQUE FRANÇAISE



**AOP
SAINT-NECTAIRE**

