



Réserve Naturelle
VAL D'ALLIER



Agir pour
la biodiversité



Les réserves naturelles: des
territoires privilégiés de la
connaissance naturaliste
Exemple de la RNN du val d'Allier

SOMMAIRE



1 Présentation de la réserve

2 Dynamique des connaissances depuis
30 ans

3 Araignées & hyménoptères: du néant au
vertige

4 Perspectives

1

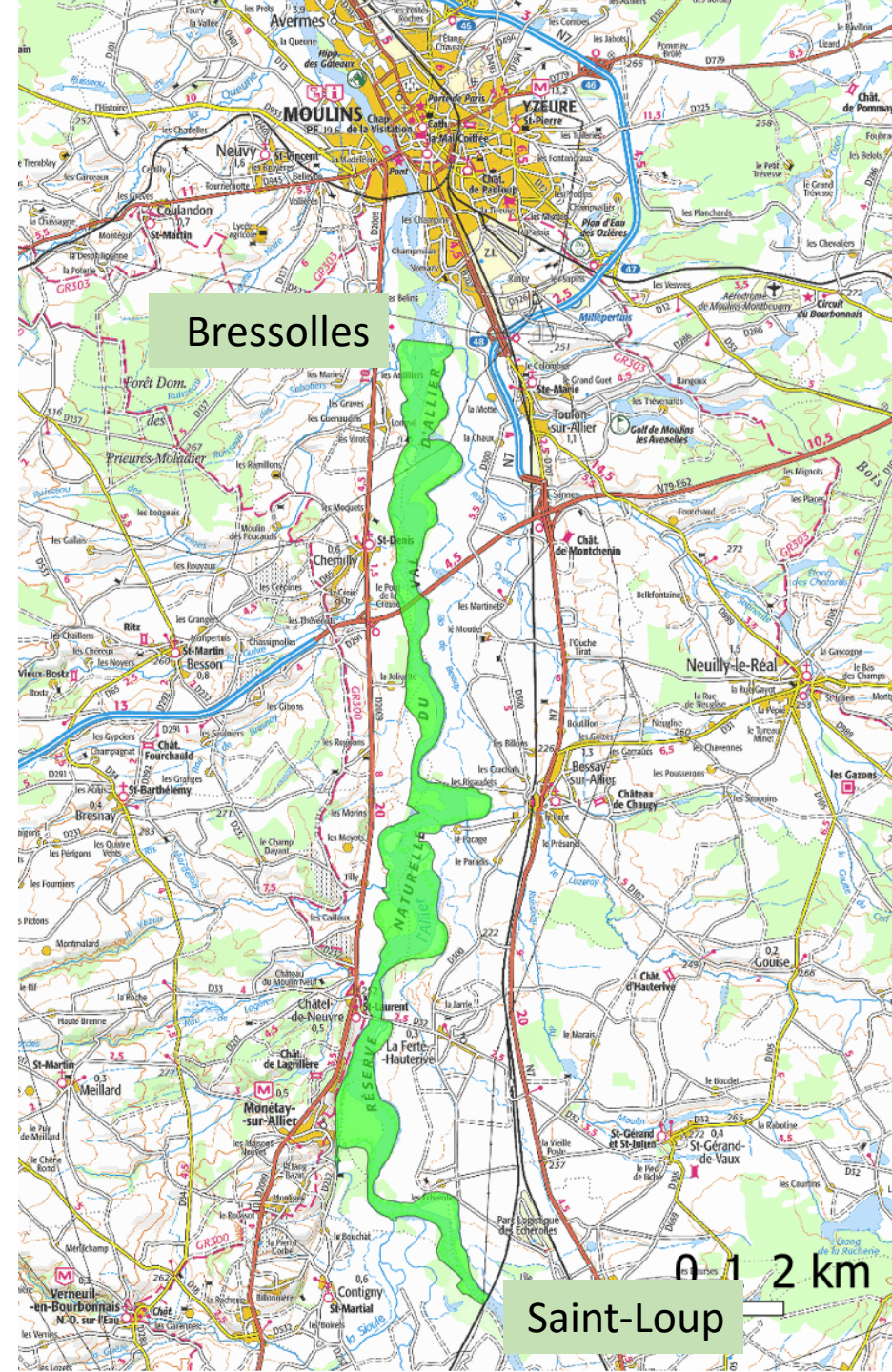
PRÉSENTATION DE LA RNVA



PRÉSENTATION DE LA RNVA

1

- Création en mars 1994 par l'Etat français
- Basée sur la rivière Allier (et ses abords) = domaine public fluvial (DPF)
- 9 communes – 3 CC
- Superficie totale: 1 450 ha
- Environ 25 kms de rivière
- 1,7 kms de largeur maximale



PRÉSENTATION DE LA RNVA

1

Gestionnaires

Agir pour
la biodiversité



Missions



protéger



Connaître - gérer



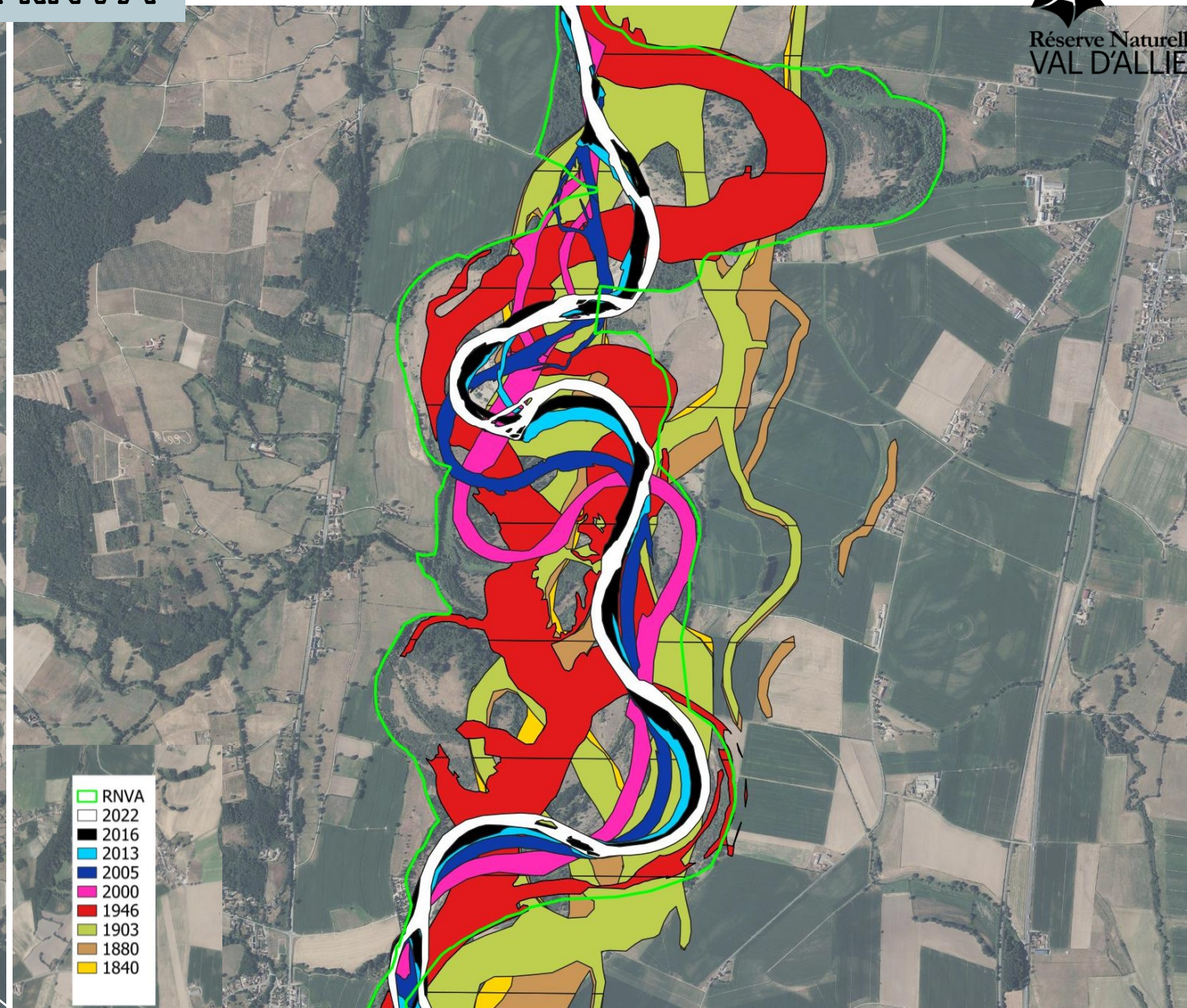
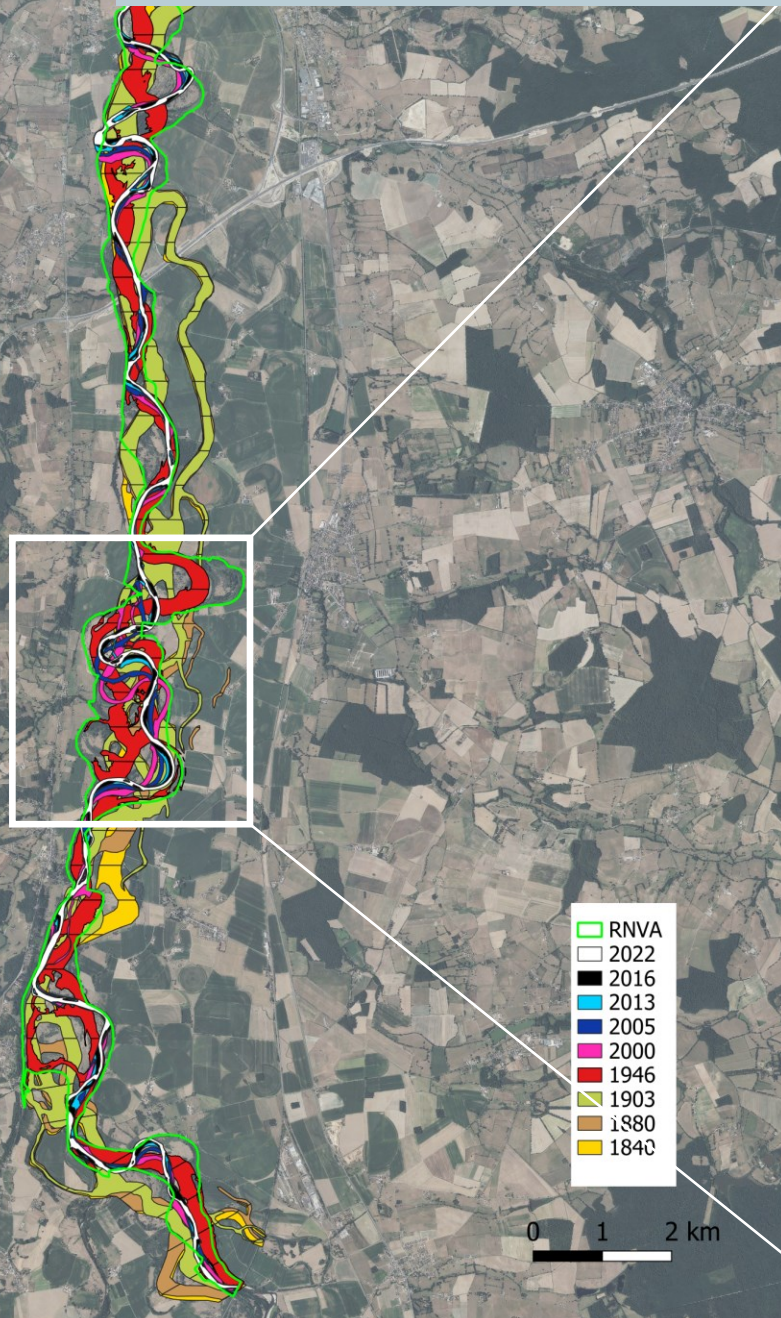
sensibiliser

1

Originalités

- **Une rivière avec une fonctionnalité encore relativement préservée**
- **Dynamique spatio-temporelle permanente (« le changement, c'est tout le temps ! »)**

PRÉSENTATION DE LA RNVA



PRÉSENTATION DE LA RNVA

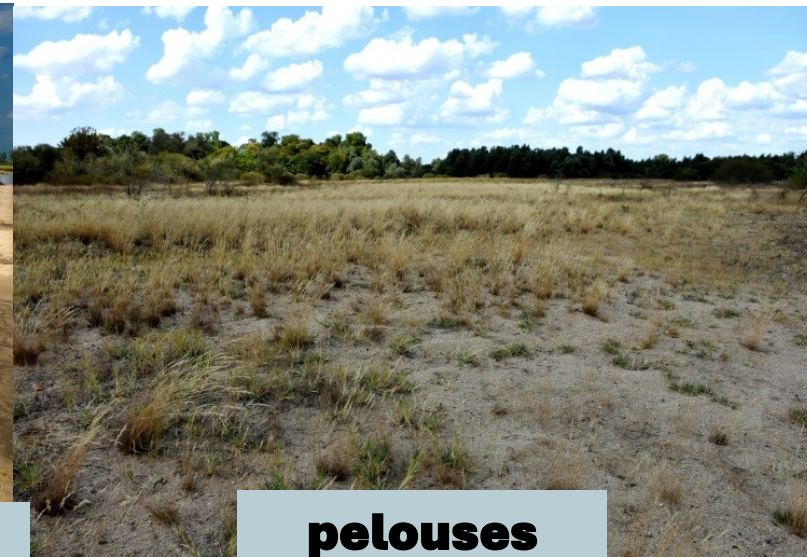
1



talus d'érosion



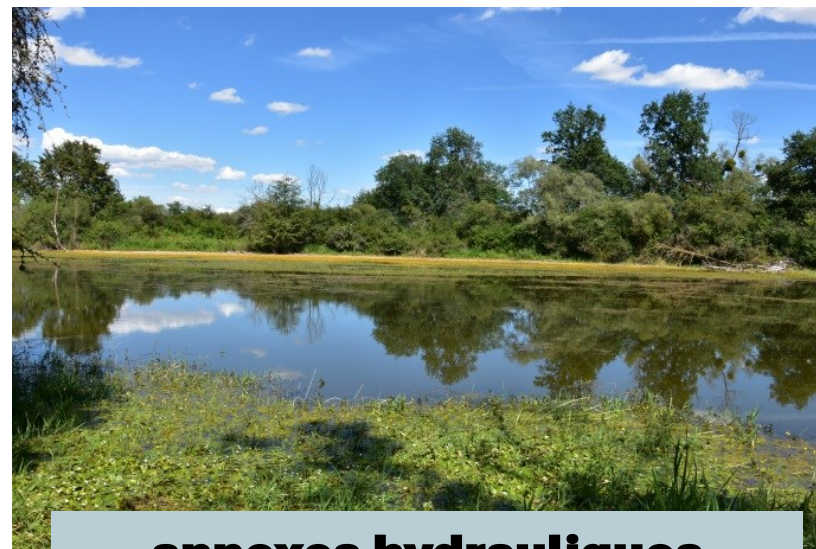
dépôts sédimentaires



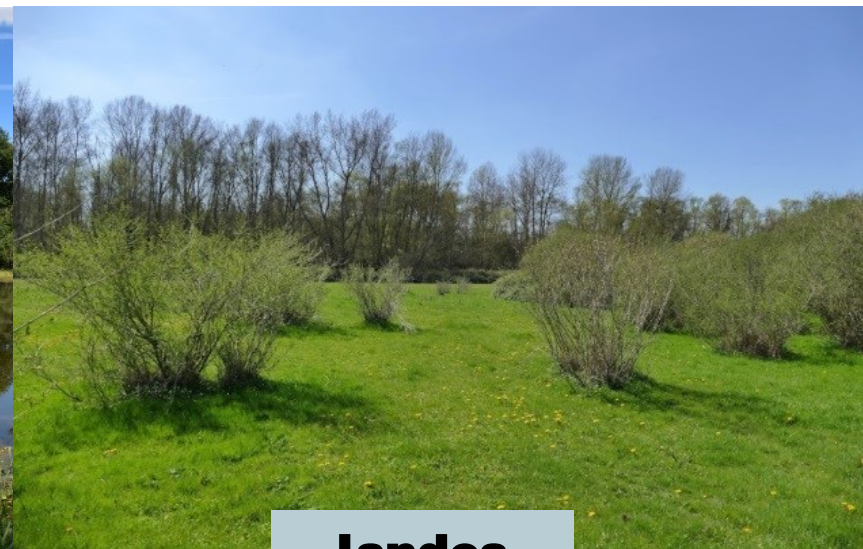
pelouses



forêts

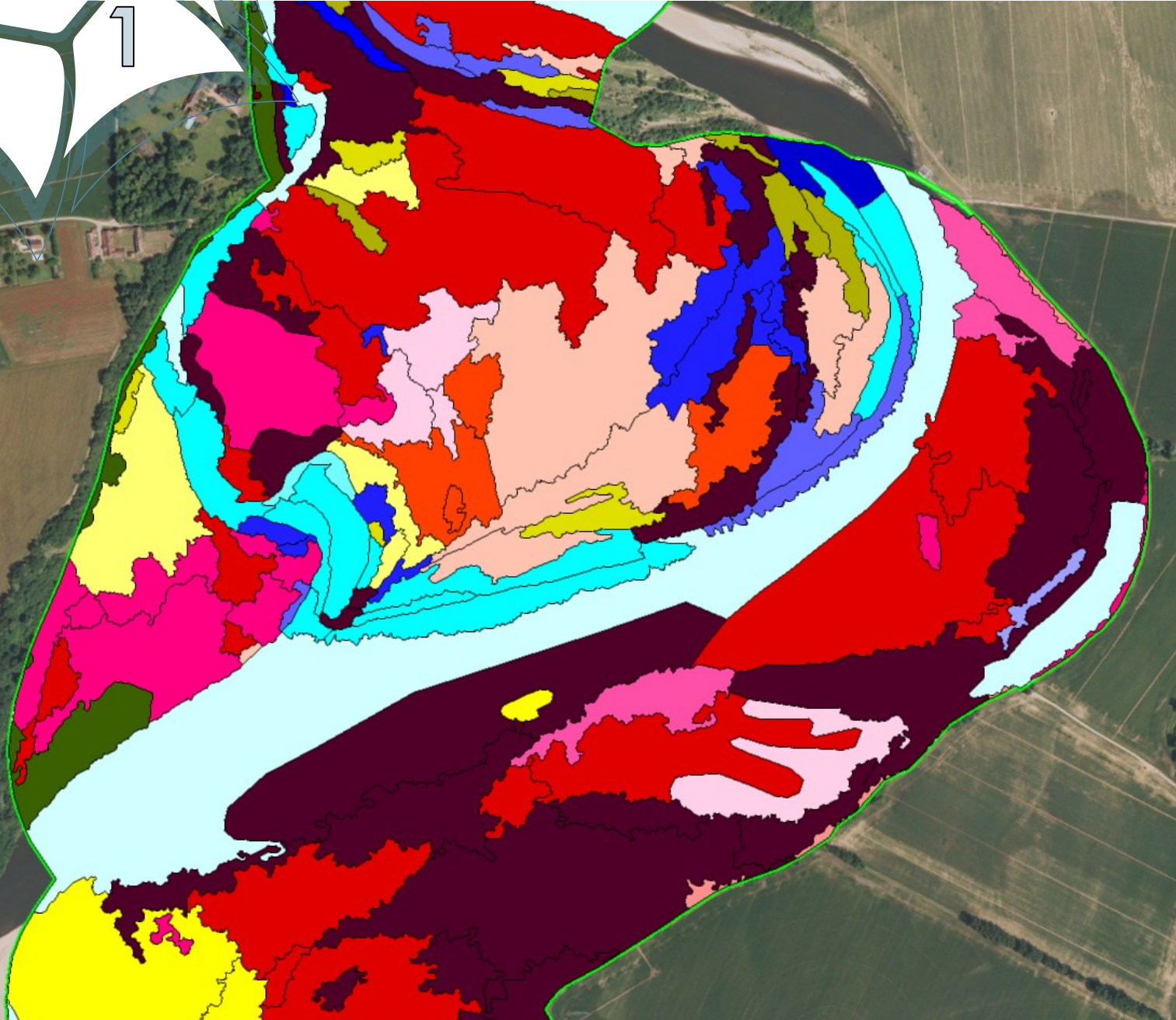


annexes hydrauliques



landes

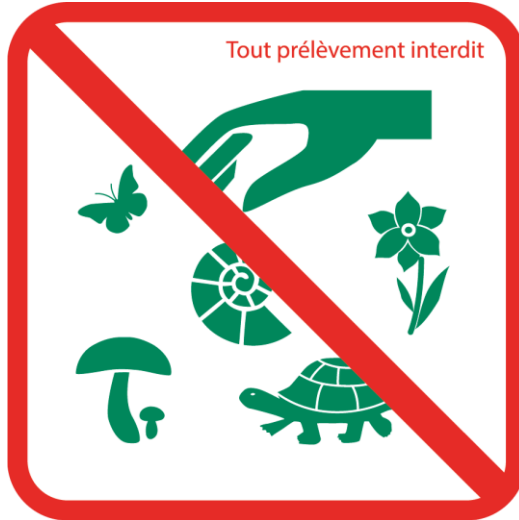
PRÉSENTATION DE LA RNVA



116 habitats...
dont 35 d'importance
européenne

1

- Réglementation

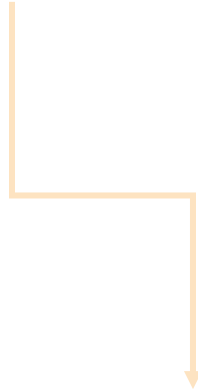


2

DYNAMIQUE DES CONNAISSANCES DEPUIS 30 ANS



i) Des données « opportunistes »



Plateformes de saisie



Faune
Auvergne
Rhône
Alpes

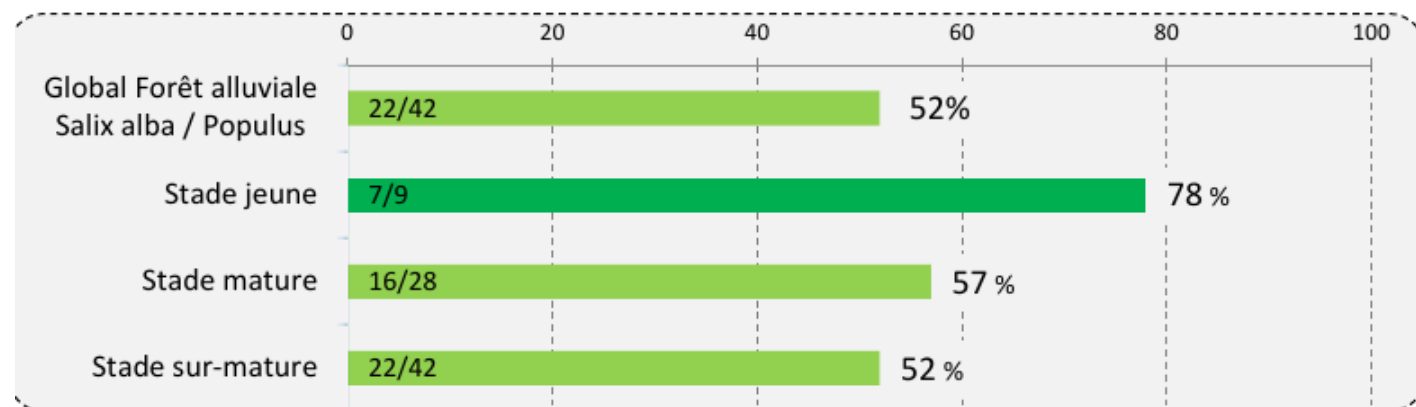


ii) Des études spécifiques

Ex: diagnostic écologique par l'étude des syrphes



2020 & 2021 – 3 742 individus



2018

2021

2

82

15% de la faune française
25% espèces en déclin/menacées

iii) Des inventaires spécifiques Professionnels et bénévoles



1998	2024
3	40

Luc BELENGUIER



1998	2024
6	83

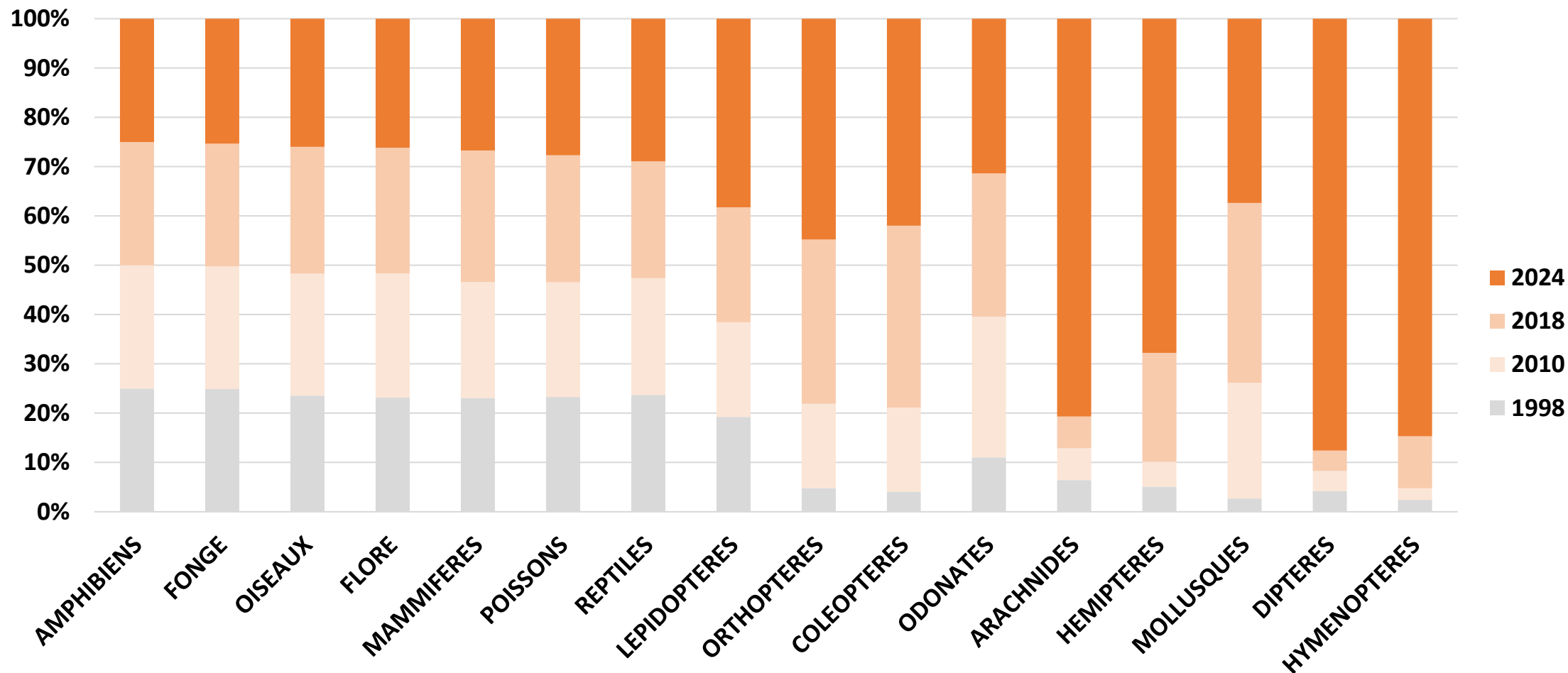
Sylvain VRIGNAUD



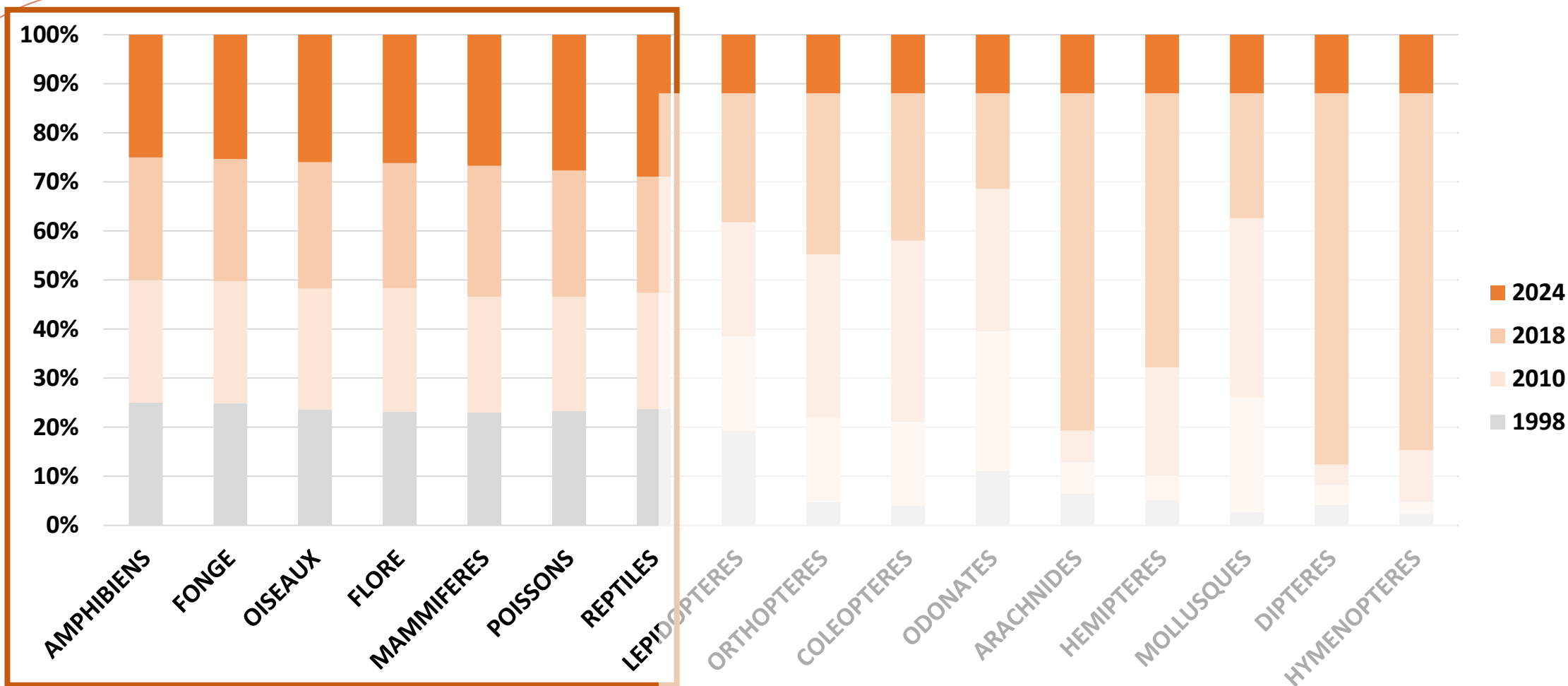
1998	2024
120	1231

Laurent VELLE
Benjamin CALMONT

Evolution du nombre d'espèces recensées entre 1998 et 2024

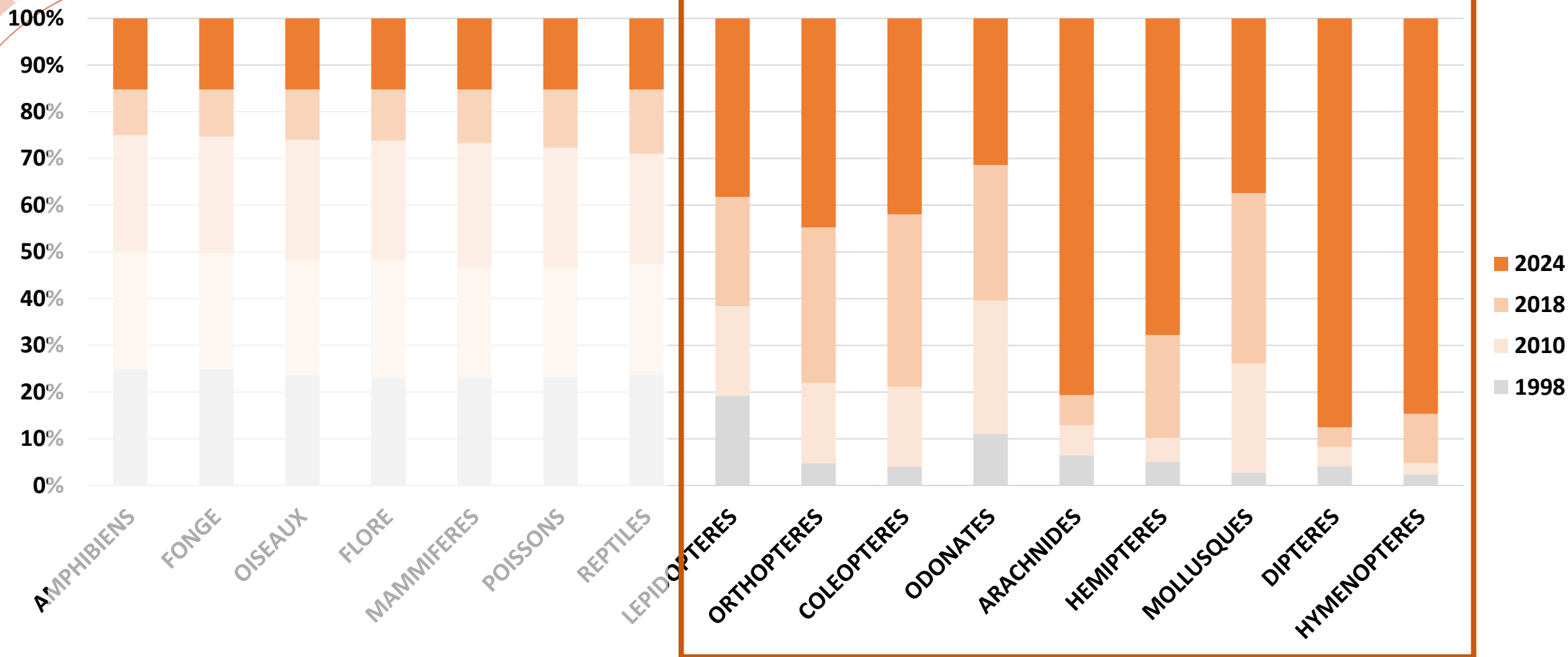


Evolution du nombre d'espèces recensées entre 1998 et 2024



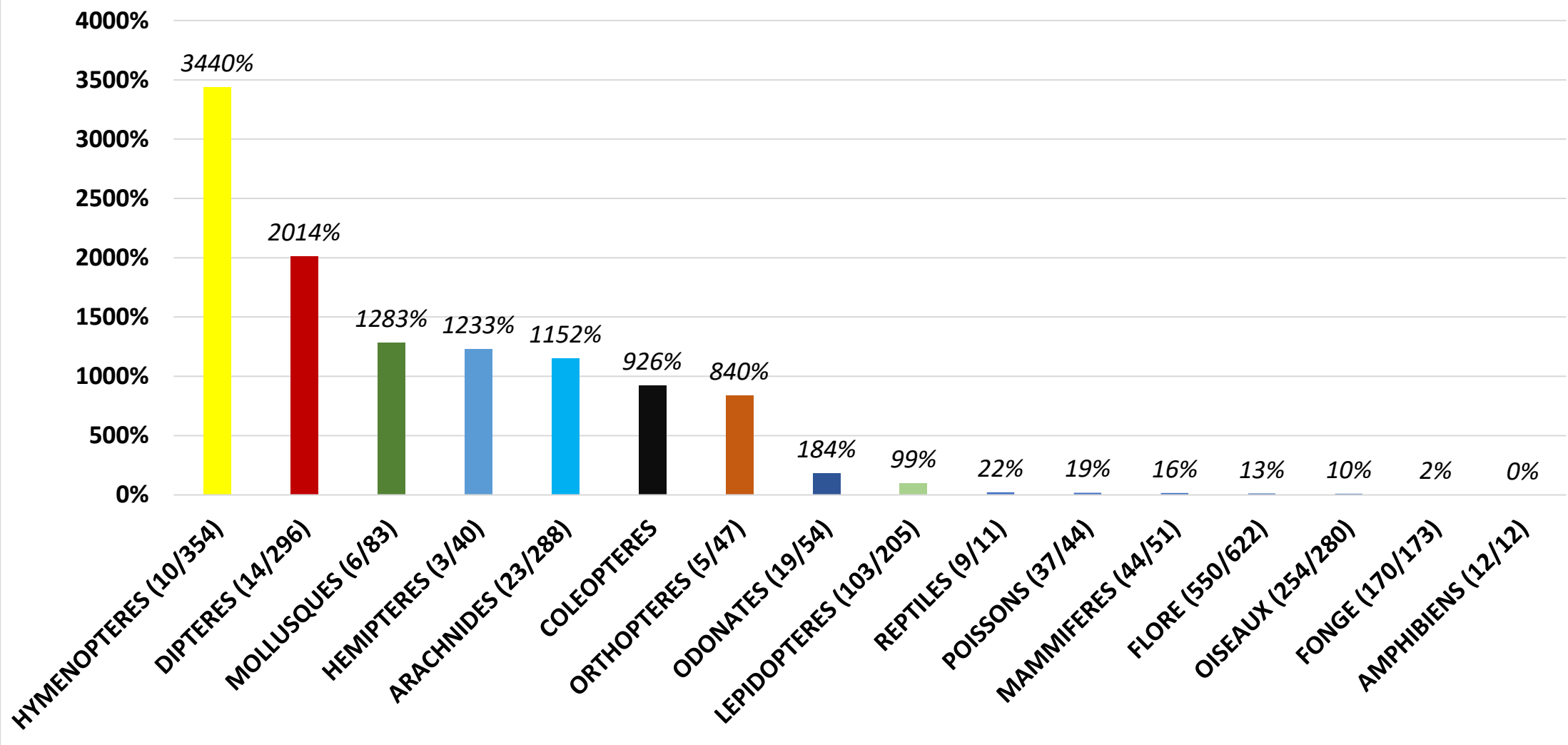
Faible dynamique

Evolution du nombre d'espèces recensées entre 1998 et 2024



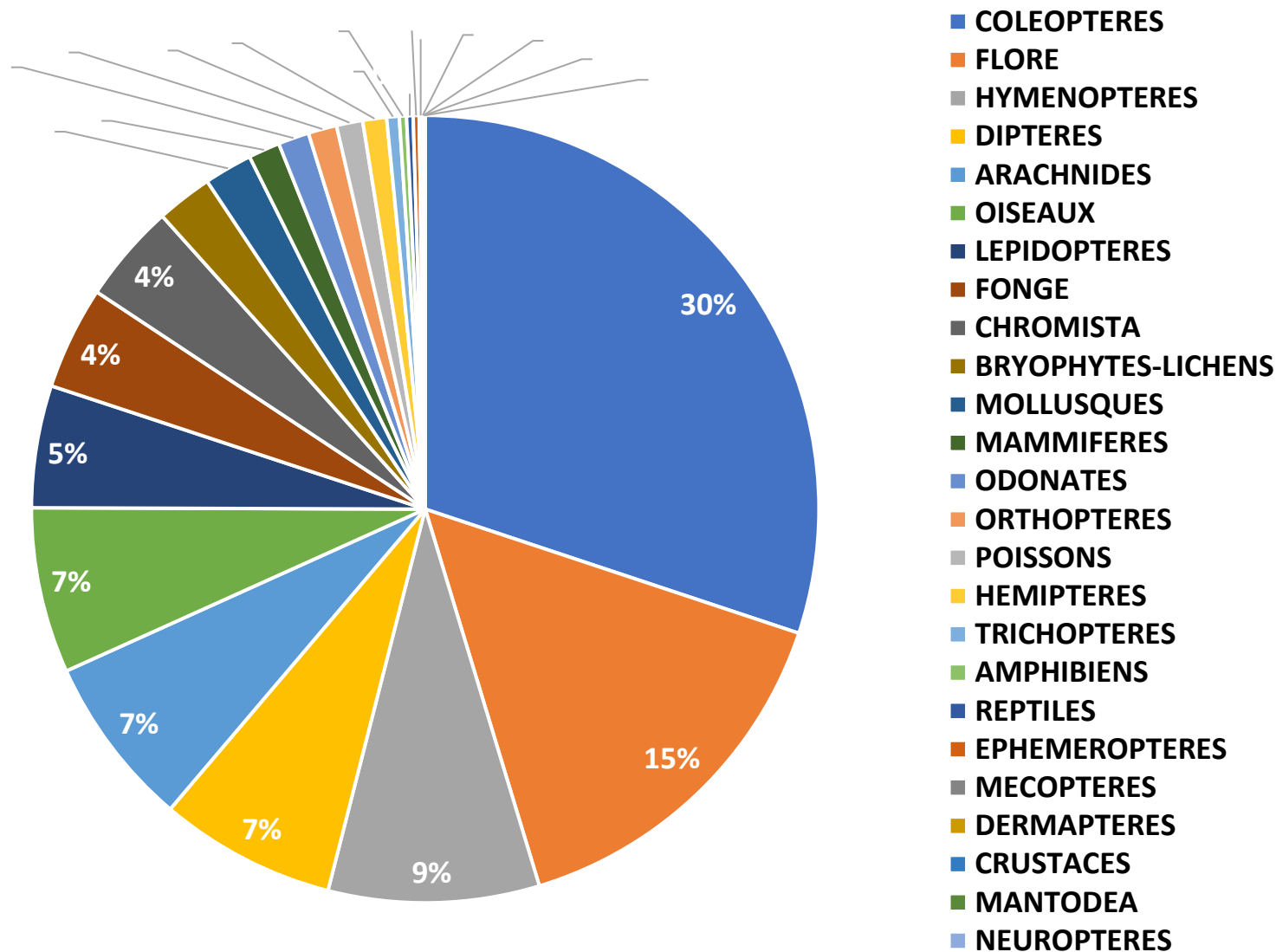
Dynamique marquée

Evolution du nombre d'espèces recensées entre 1998 et 2024 – par ordre décroissant



DYNAMIQUE DES CONNAISSANCES DEPUIS 30 ANS

4 090 espèces recensées (au 08/10/2024)



ARAIGNÉES & HYMÉNOPTÈRES: DU NÉANT AU VERTIGE

3



3



Inventaire en 2023



Saulaie-peupleraie « sèche »



Zone humide (bord de boire)



Zone humide (« roselière »)



Saulaie-peupleraie « humide »



Grève caillouteuse



Pelouse



Prairie non paturée

ARAIGNÉES & HYMÉNOPTÈRES: DU NÉANT AU VERTIGE

3

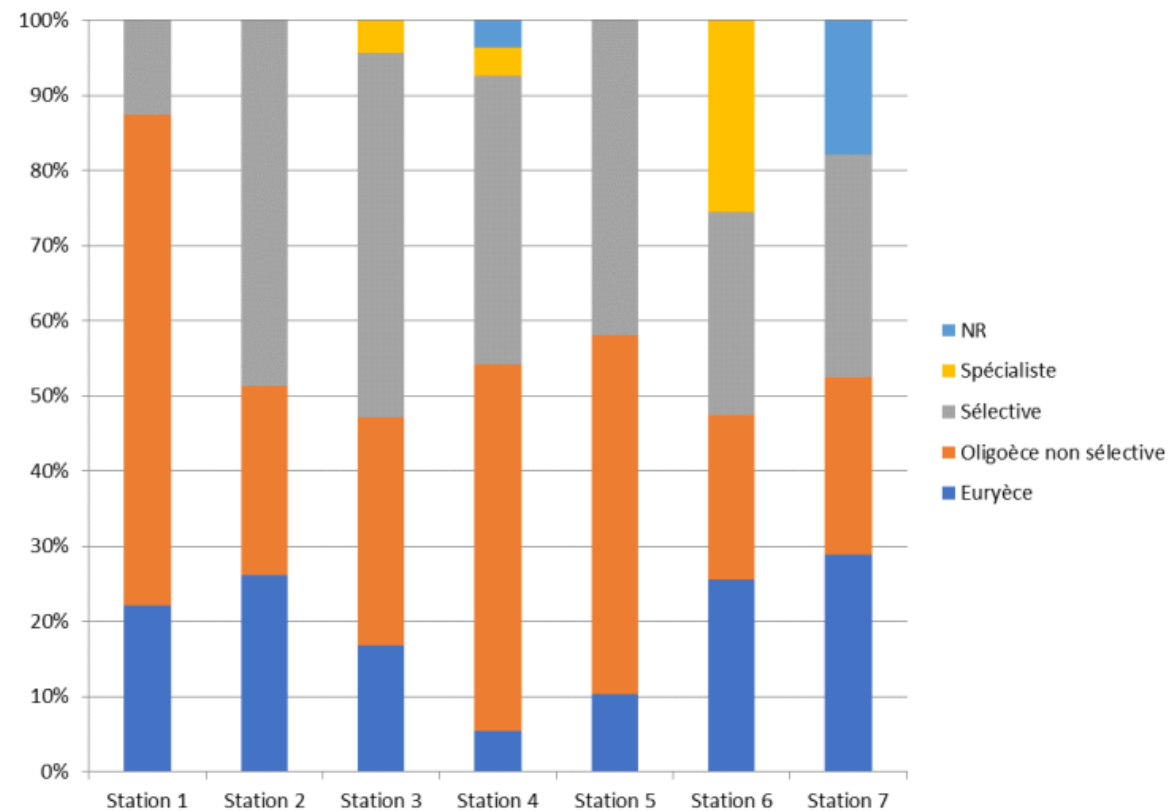
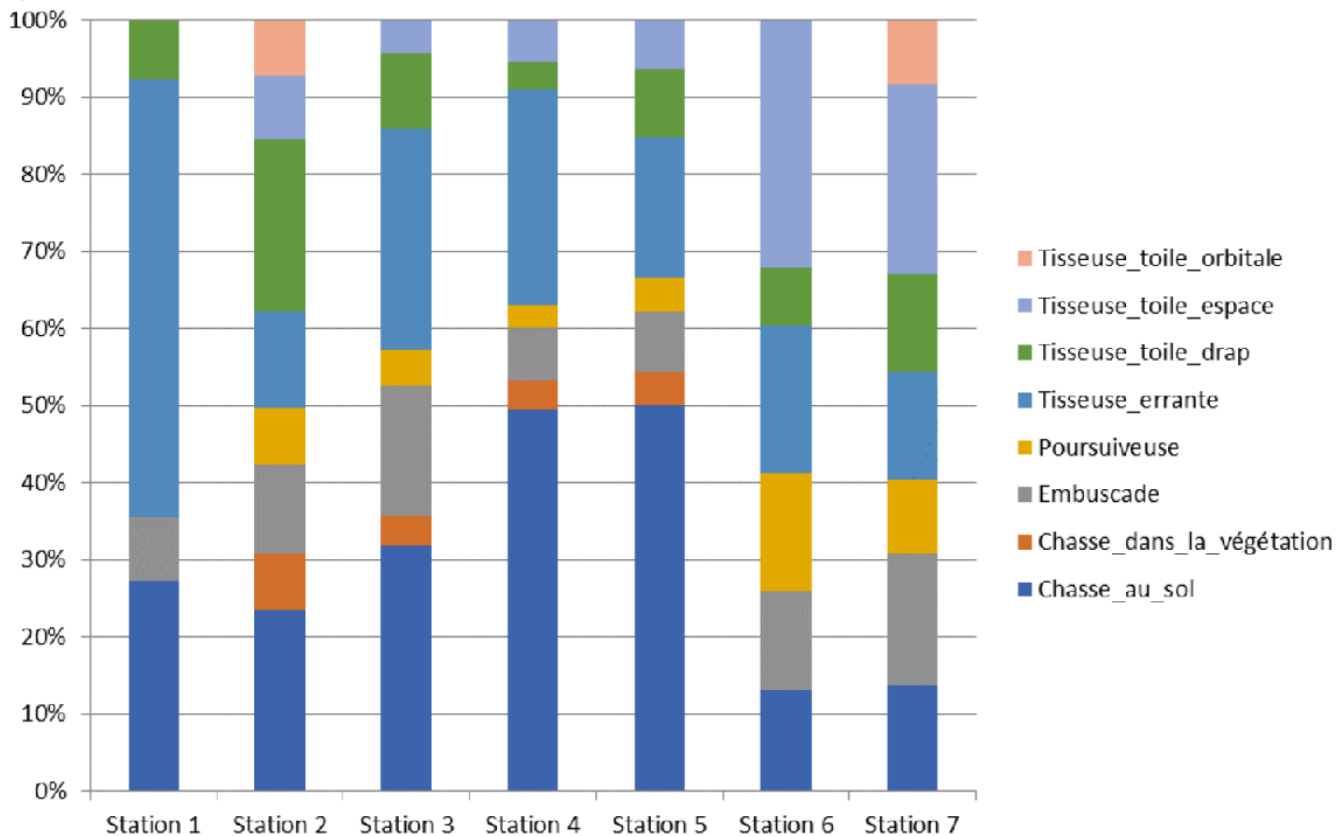


Figure 81 : proportions des activités-densités des guildes d'araignées sur les différentes stations.

Figure 79 : proportions des activités-densités en termes de degré de spécialisation des araignées sur les différentes stations.

ARAIGNÉES & HYMÉNOPTÈRES: DU NÉANT AU VERTIGE

3



288 espèces -16% diversité France métropolitaine



168 nouvelles espèces

6 nouvelles espèces


La Région
Auvergne-Rhône-Alpes

VU monde

EN France

Dolomedes plantarius





Inventaire 2020 et 2021 + analyse des contenus de 8 pièges



Formicidae



Sphécidae



Crabronidae



Vespidae



Pompilidae

©T. DELSINNE



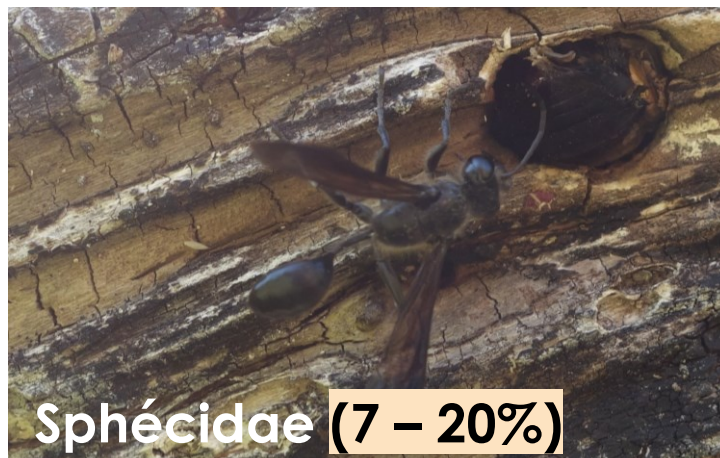
« Abeilles »

ARAINÉES & HYMÉNOPTÈRES: DU NÉANT AU VERTIGE

3



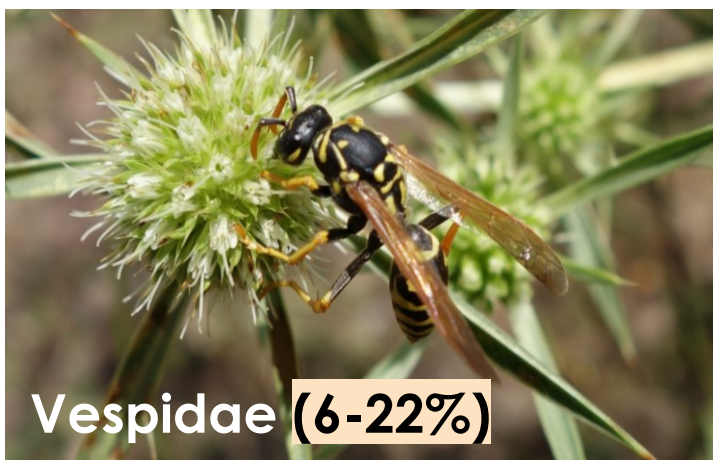
Formicidae (35-17%)



Sphécidae (7 - 20%)



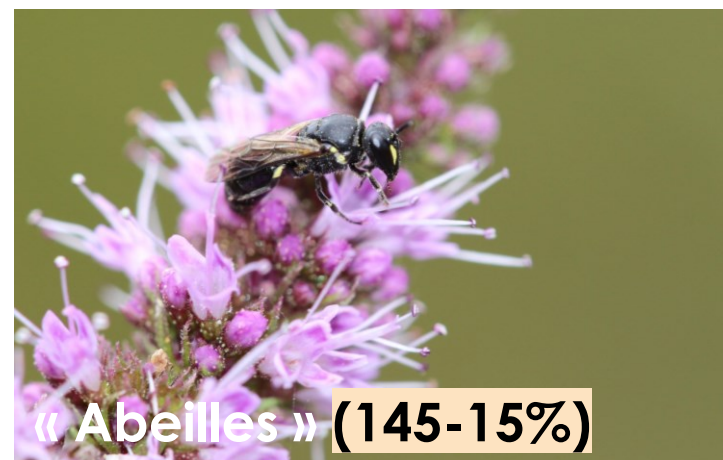
Crabronidae (108 - 27%)



Vespidae (6-22%)



Pompilidae (122-32%)

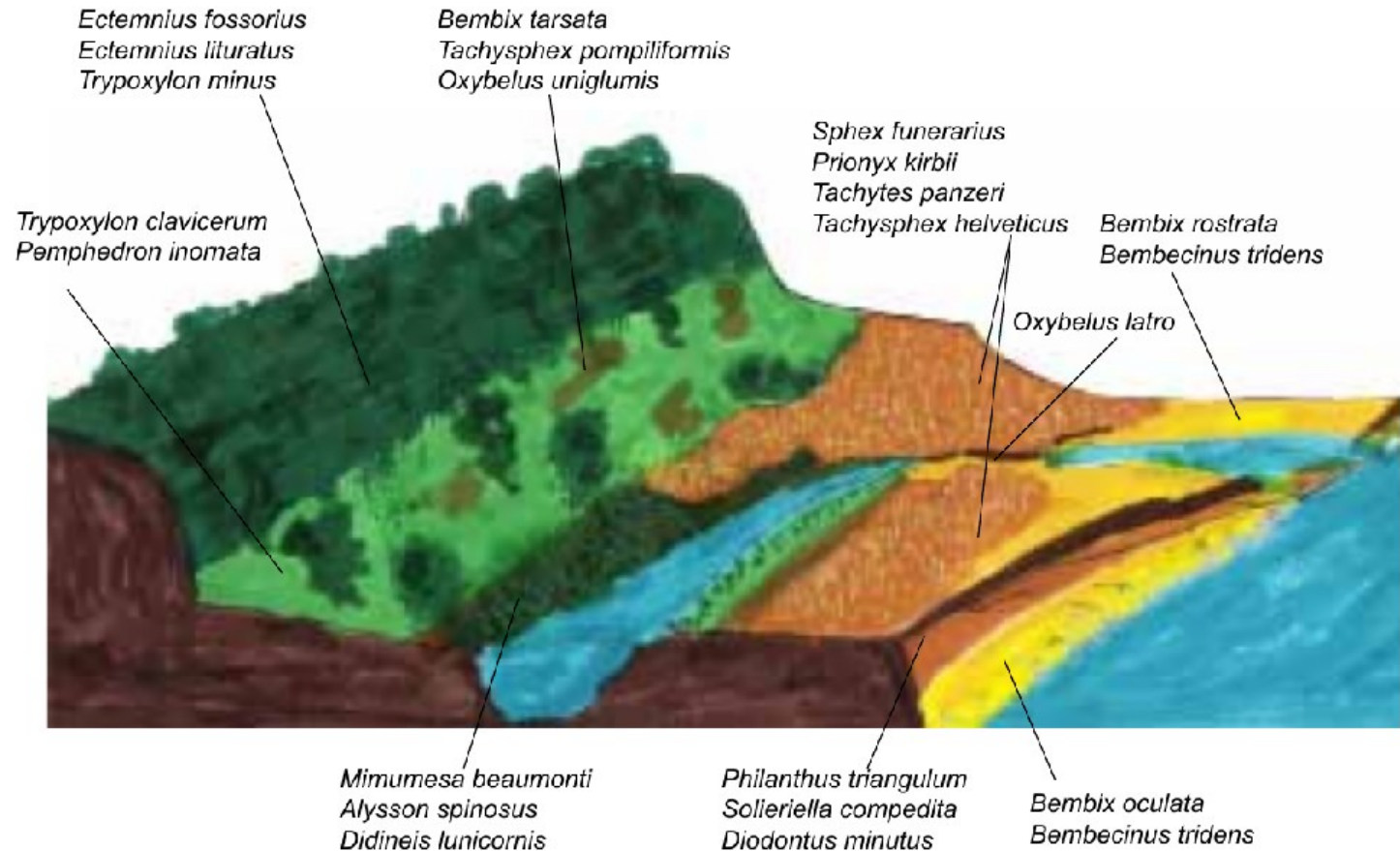


« Abeilles » (145-15%)



Répartition des espèces

Répartition schématique de quelques espèces remarquables de sphéciformes



Forêt et ripisylve : *Ectemnius fossorius*, *Ectemnius lituratus*, *Trypoxylon minus*.

Prairie : *Trypoxylon clavicerum*, *Pemphedron inornata*.

Zone dénudée en prairie : *Bembix tarsata*, *Tachysphex pompiliformis*, *Oxybelus uniglumis*.

Végétation en bordure de boire : *Mimumesa beaumonti*, *Alysson spinosus*, *Didineis lunicornis*.

Pelouse thermophile : *Sphex funerarius*, *Prionyx kirbii*, *Tachytes panzeri*, *Tachysphex helveticus*.

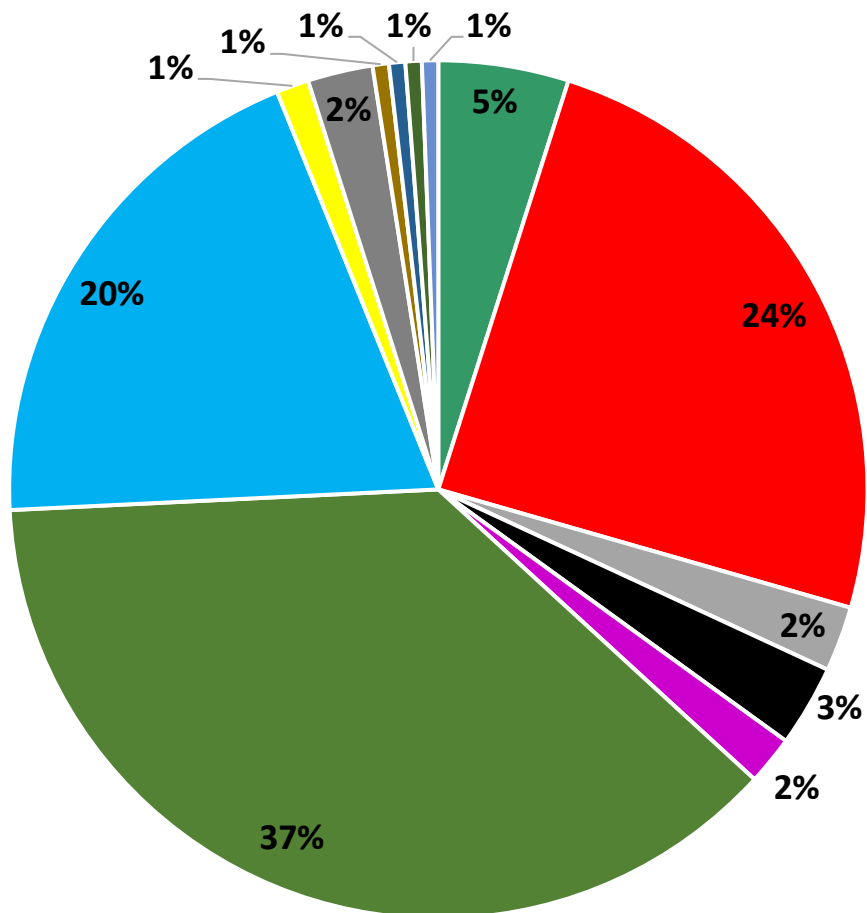
Berges actuelles et anciennes : *Philanthus triangulum*, *Solierella compedita*, *Diodontus minutus*, *Oxybelus latro*.

Sables meubles hors crues : *Bembix rostrata*, *Bembecinus tridens*

ARAIGNÉES & HYMÉNOPTÈRES: DU NÉANT AU VERTIGE

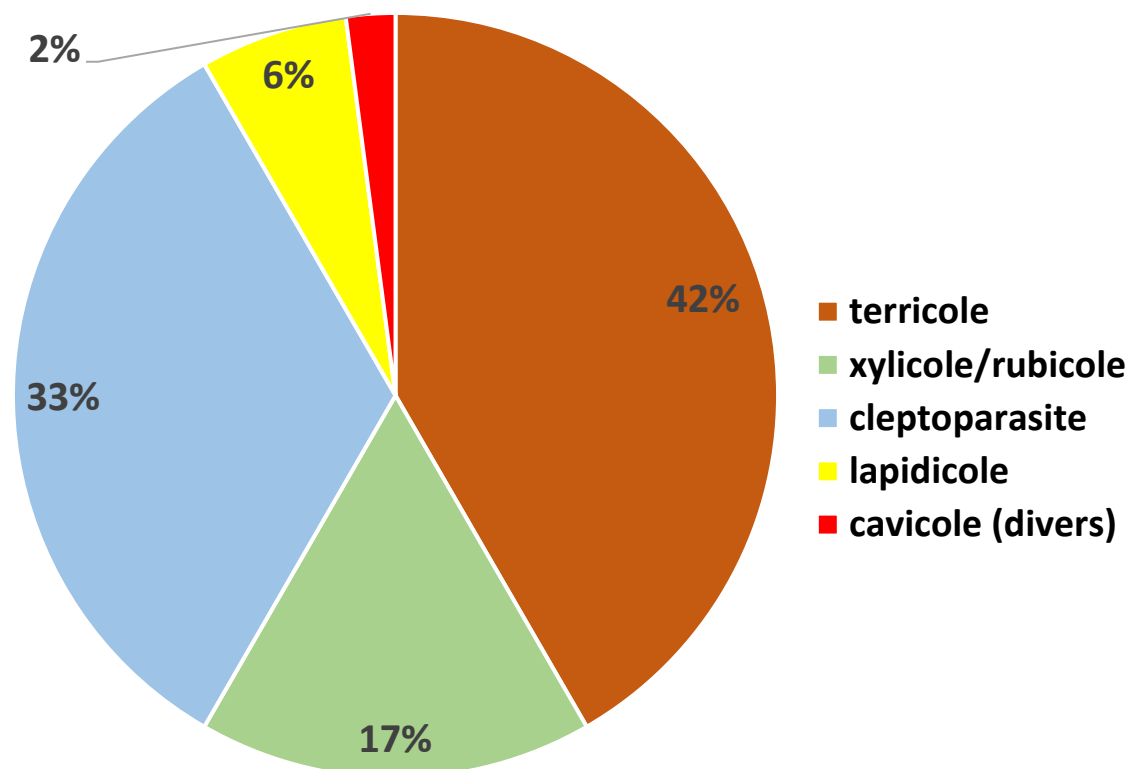


Réseau trophique



- orthoptères
- hémiptères
- lépidoptères
- hyménoptères
- coléoptères
- araignées
- diptères
- dictyoptères
- cleptoparasites
- éphémères
- hyménoptères - diptères

Modes de nidification



- terricole
- xylicole/rubicole
- cleptoparasite
- lapidicole
- cavicole (divers)



PERSPECTIVES



PERSPECTIVES

4



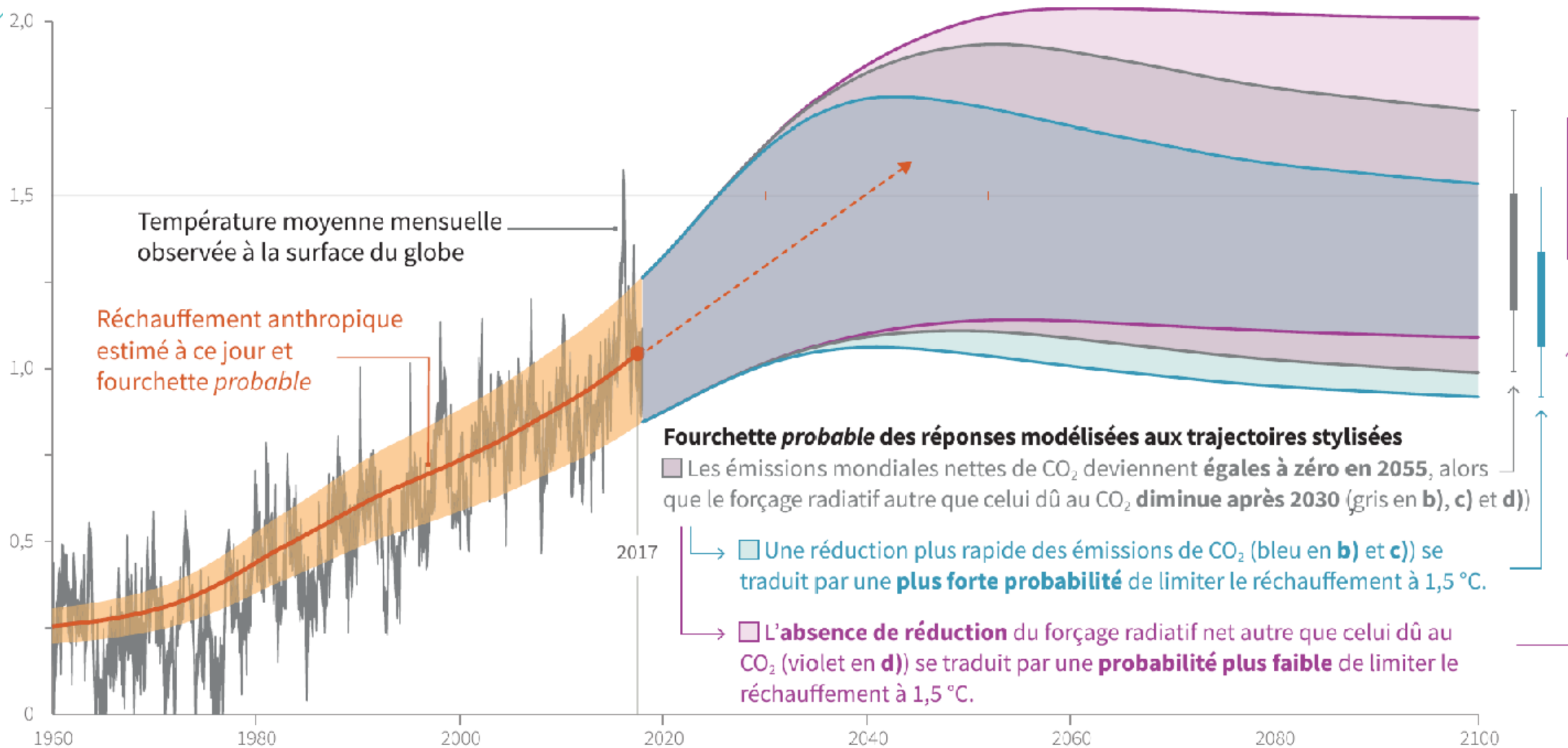


Sciapus basilicus Meuffels & Grootaert, 1990

Nouvelle espèce pour la France



GIEC, 2018 : Résumé à l'intention des décideurs, Réchauffement planétaire de 1,5 °C, Rapport spécial du GIEC sur les conséquences d'un réchauffement planétaire de 1,5 °C par rapport aux niveaux préindustriels et les trajectoires associées d'émissions mondiales de gaz à effet de serre, dans le contexte du renforcement de la parade mondiale au changement climatique, du développement durable et de la lutte contre la pauvreté [Publié sous la direction de V. Masson-Delmotte, P. Zhai, H. O. Pörtner, D. Roberts, J. Skea, P.R. Shukla, A. Pirani, W. Moufouma-Okia, C. Péan, R. Pidcock, S. Connors, J. B. R. Matthews, Y. Chen, X. Zhou, M. I. Gomis, E. Lonnoy, T. Maycock, M. Tignor et T. Waterfield]. Organisation météorologique mondiale, Genève, Suisse, 32 p.

Réchauffement planétaire par rapport à la période 1850–1900 (°C)





Key

- | | | |
|---|--|---|
|  Perennial stream |  Unsaturated zone |  Water table level |
|  Ephemeral stream |  Saturated zone |  Aquatic transport or movement |
|  Intermittent stream |  Local aquifer and hyporheic zone |  Overland transport or movement (aerial or terrestrial) |
|  Wetland (dry period) |  Confining layer |  Surface-subsurface exchange of water, materials, organisms |
|  Open-water (dry period) | |  Biochemical transformation and transport (e.g., nutrient spiraling) |
|  Active floodplain: Expansion and overbank flow into floodplain and overflow of wetlands and open-waters during wetter periods | | |



Faune
Auvergne
Rhône
Alpes





Réserve Naturelle
VAL D'ALLIER



Merci de votre attention