

Présence du Loup gris (*Canis lupus*) en Auvergne

*Journée Nat'Auvergne
Vichy – 26 octobre 2024*



Préambule

L'Homme est un Loup pour l'Homme, ce qui, vous en conviendrez, n'est pas très gentil pour le Loup...

Le Loup est une espèce qui, de tous temps et sur tous les continents, a déchainé et déchaîne encore, les passions.

C'est un animal qui ne laisse personne indifférent, qu'on le vénère ou qu'on le déteste, que l'on cherche à l'observer ou à le détruire.

Nous nous bornerons ici à présenter, de la manière la plus neutre possible, la présence de l'espèce sur le territoire auvergnat à la fois historique et actuelle.

Les données analysées sont issues :

- ***Du réseau Loup-Lynx animé par l'Office Français de la Biodiversité (OFB) ;***
- ***De Faune-Aura.***



Présence historique

Des temps immémoriaux jusqu'en 2000...

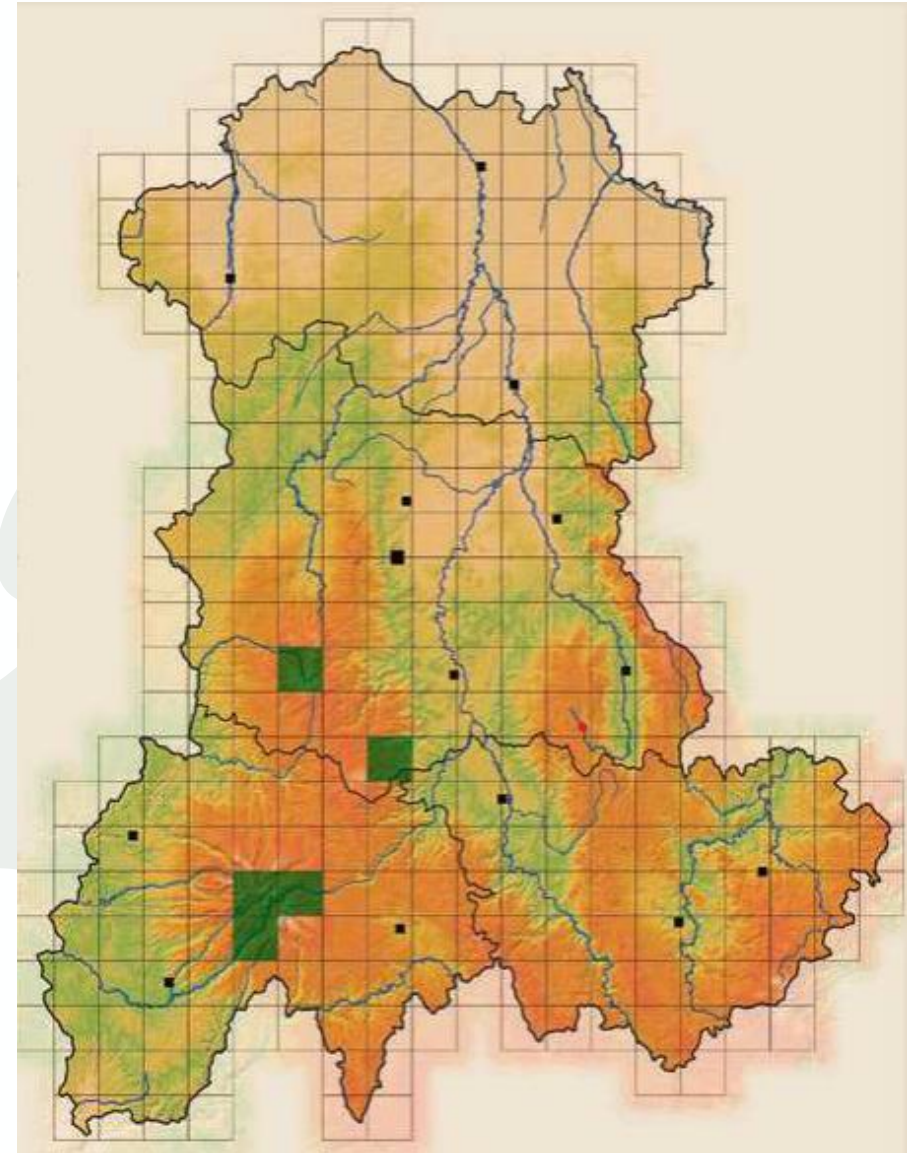
- Traces de l'espèce dans diverses fouilles archéologiques du Paléolithique supérieur à l'âge de fer ;
- Du Moyen-âge au XIXème siècle : présence sur l'ensemble du territoire régional, nombreux écrits signalant la présence de l'espèce avec des populations très abondantes (plusieurs dizaines d'individus tués chaque année) ;
- 1925/1930 : disparition d'Auvergne – dernier noyau de population localisé dans l'Artense (Nord-Ouest du Cantal et Sud-Ouest du Puy-de-Dôme) ;
- 1950 à 1980 : plusieurs signalements sans confirmation ;
- 1997 : première mention « contemporaine » avec un Loup de souche italienne renversé par un véhicule à Laveissière (15) ;
- 1999 : nouvelle mention d'un individu de souche italienne abattu par un éleveur à Apchat (63).

Présence historique

De 2000 à 2015...

Plus de données :

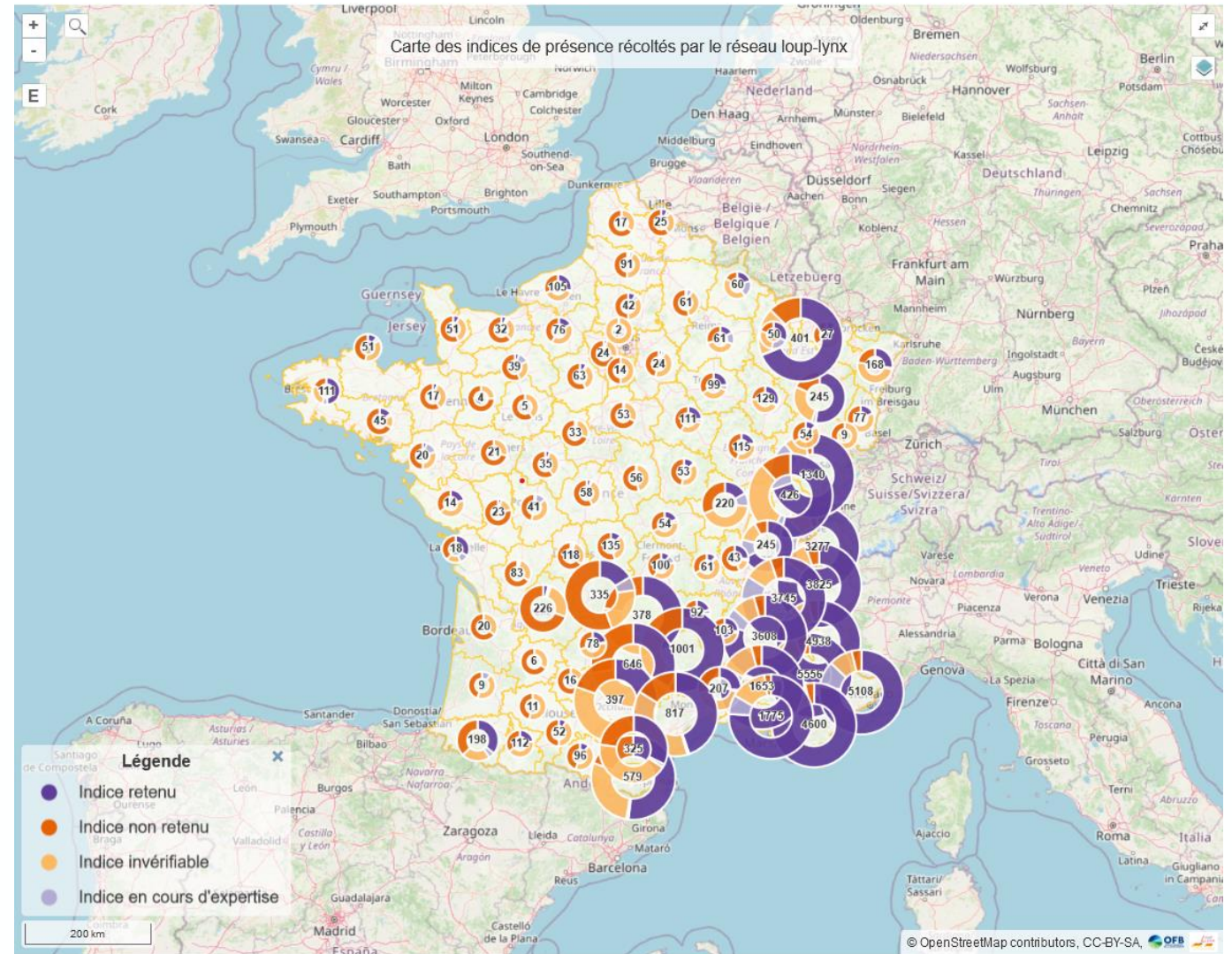
- Majoritairement dans le massif du Cantal en 2008 et 2009 => création d'une Zone de Présence Permanente (ZPP) en 2009 avec au moins un mâle identifié mais sans suite. L'individu identifié sera retrouvé en 2012 en Lozère ;
- 2013 : une observation de visu dans le massif du Sancy et une autre donnée dans le massif du Cantal ;
- 2014 : une donnée dans le Sud-Ouest de la Haute-Loire en limite avec la Lozère.



Présence depuis 2015

A l'échelle nationale

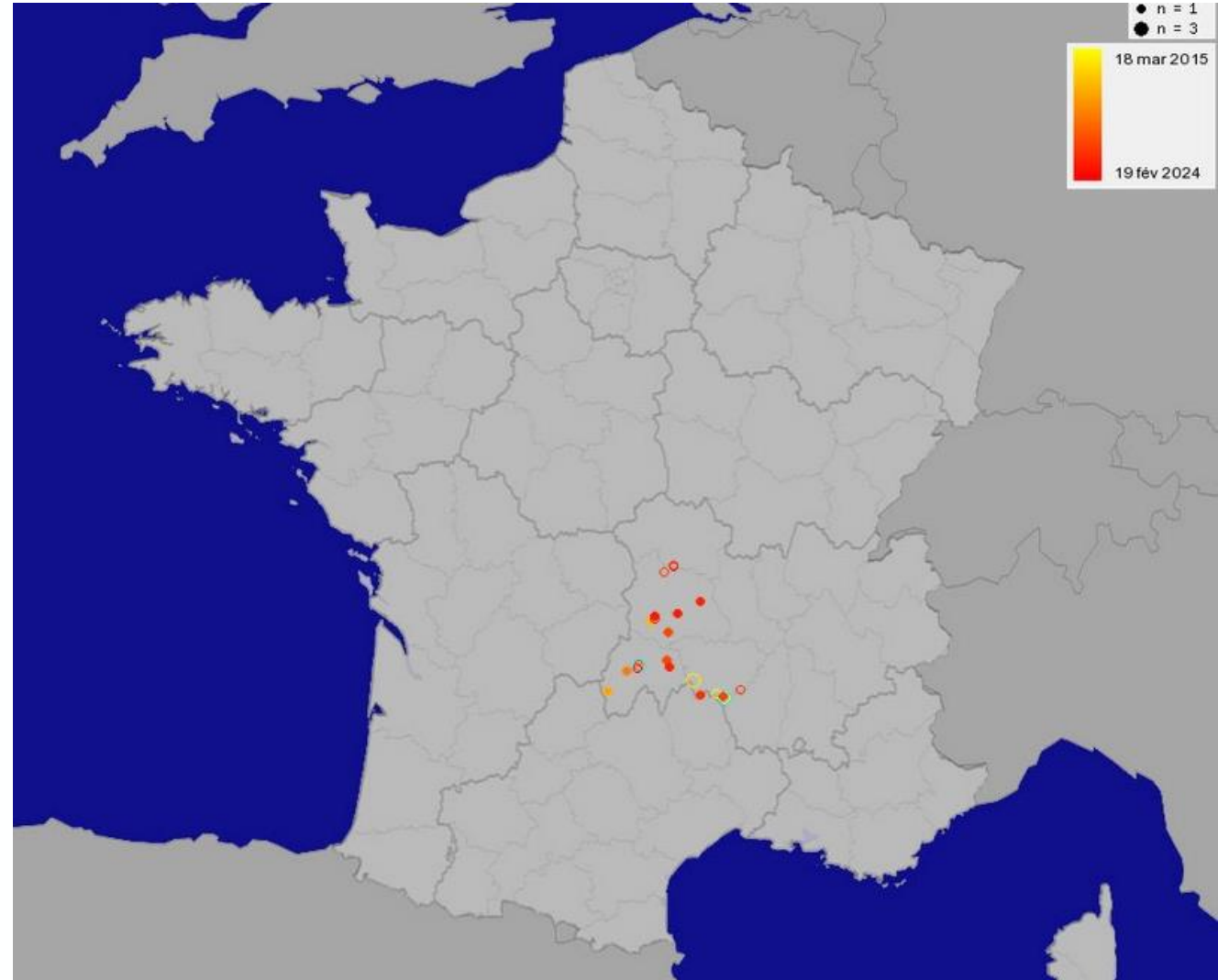
- Majorité des indices analysés et retenus sur un quart Sud-Est du Pays ;
- Des données analysées sur l'ensemble du pays et des données retenues « aux quatre coins » de l'hexagone.



Présence depuis 2015

Données disponibles sur Faune-Aura

- 21 données : 2 dans l'Allier, 5 dans le Cantal, 6 en Haute-Loire et 8 dans le Puy-de-Dôme ;
- Seulement 3 données certifiées et certifiables (photo, cadavre, confirmation OFB) : 1 dans le Cantal, 1 en Haute-Loire et 1 dans le Puy-de-Dôme ;
- Secteurs des données « certaines » : vallée de l'Alagnon, gorges du Haut-Allier et massif du Sancy ;
- A noter des données là où il y a des observateurs...



Présence depuis 2015

Département de l'Allier

Données réseau Loup-Lynx

- 54 données dont 10 retenues ;
- Secteurs des données retenues : montagne Bourbonnaise, Sologne Bourbonnaise, Ouest du département.



Présence depuis 2015

Département du Cantal

Données réseau Loup-Lynx

- 378 données dont 159 retenues ;
- Secteurs des données retenues : essentiellement le cœur du massif du Cantal mais également Aubrac, Artense, Margeride, Nord du département.

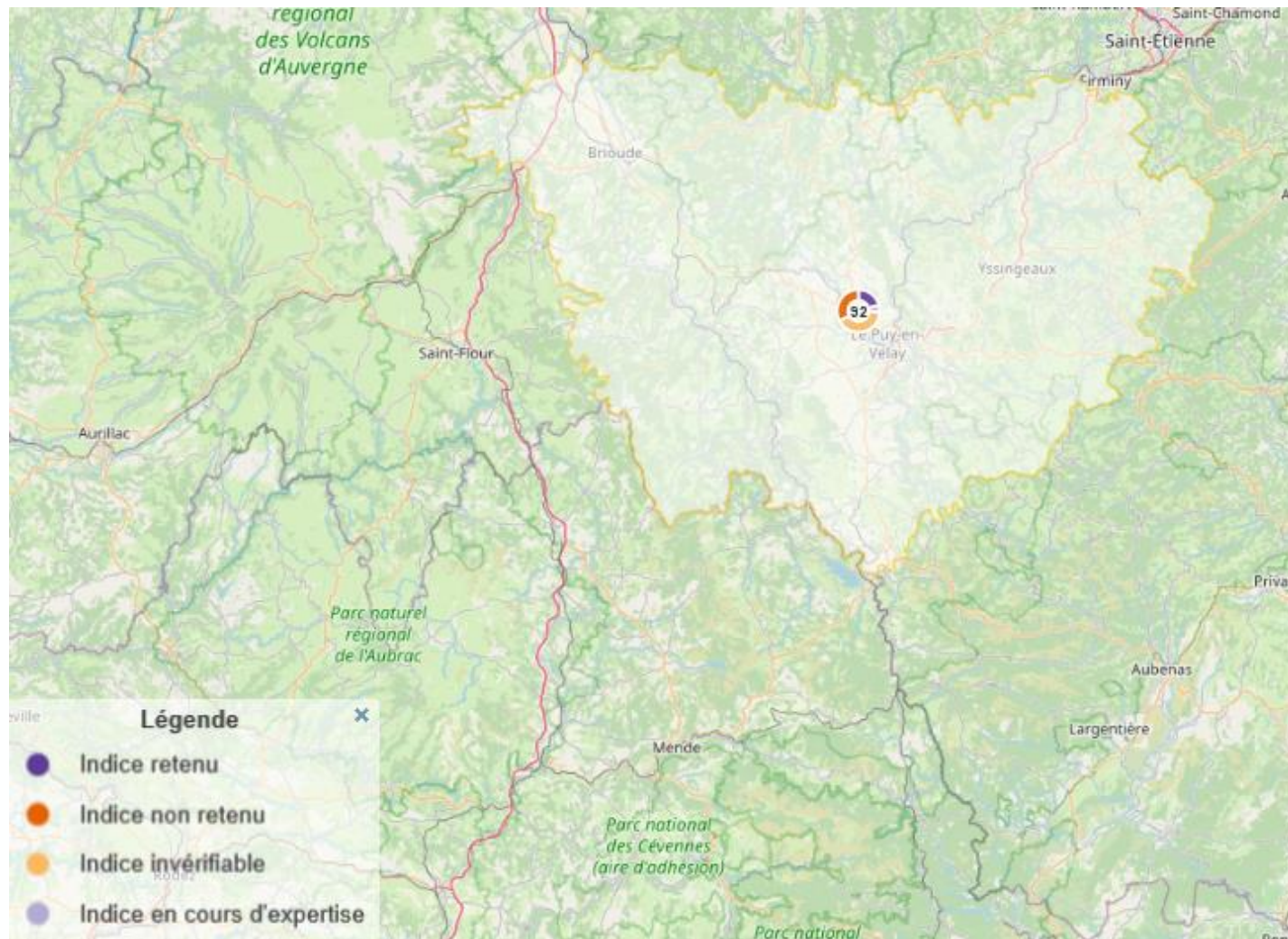


Présence depuis 2015

Département de la Haute-Loire

Données réseau Loup-Lynx

- 92 données dont 19 retenues ;
- Secteurs des données retenues surtout sur l'Ouest (Margeride, gorges de l'Allier) et le Sud du département (Mézenc).

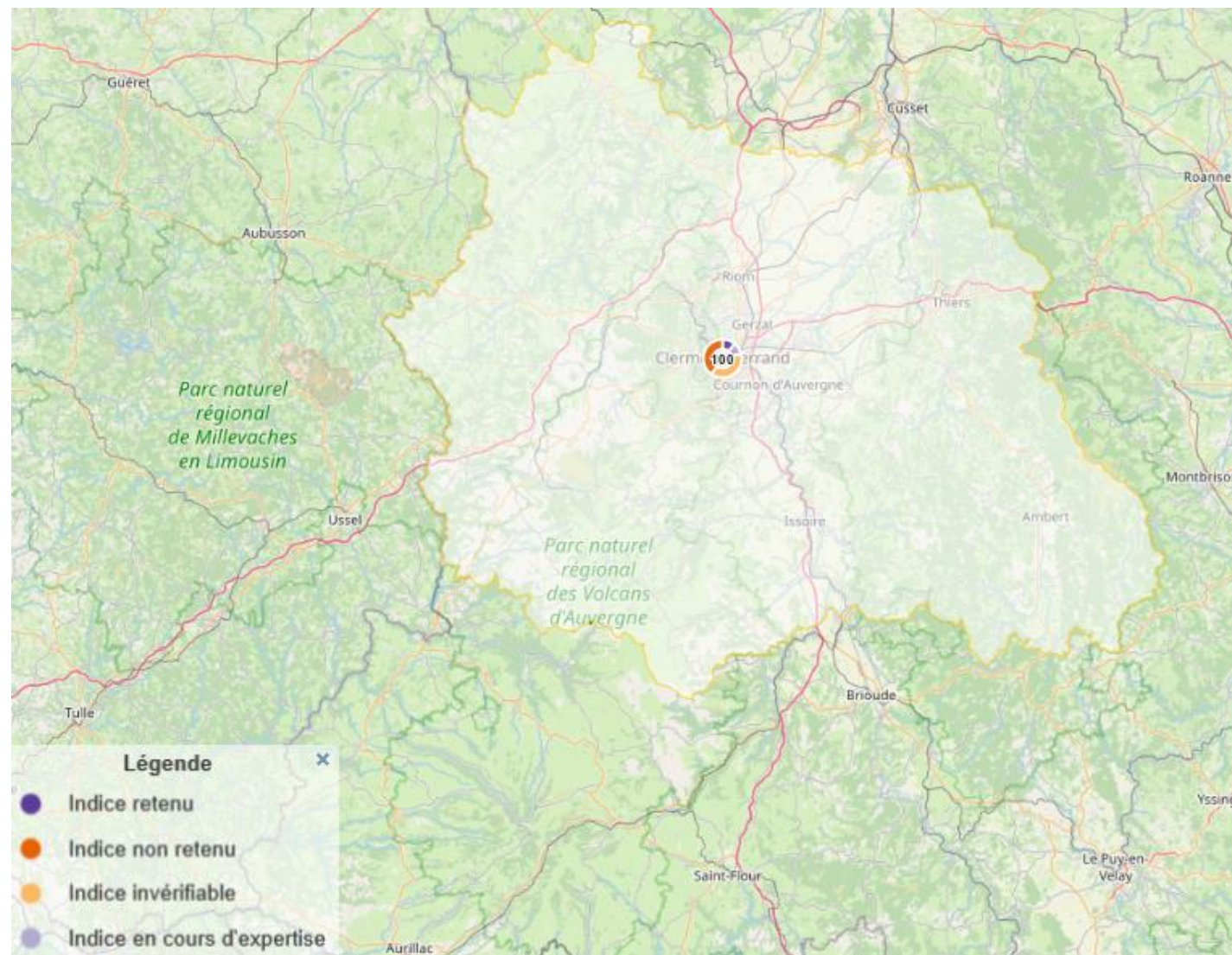


Présence depuis 2015

Département du Puy-de-Dôme

Données réseau Loup-Lynx

- 100 données dont 11 retenues ;
- Secteurs des données retenues surtout massif du Sancy, Cézallier, Chaîne des Puys mais aussi plaine de Limagne.



Synthèse

Globalement l'espèce peut être observée partout en Auvergne

- Le département du Cantal est le plus concerné par les données retenues réseau Loup-Lynx mais également par le nombre de signalements sur Faune-Aura ;
- Les massifs montagneux concentrent les observations ;
- Mais des données (retenues ou non) aussi en plaine (Allier et Puy-de-Dôme) ;



Synthèse

De probables biais de détection/recherche

- Plus de données dans des milieux « ouverts » (estives, plateaux d'altitude, plaine...) ;
- Très peu de données dans le Forez, Mézenc, Livradois... => moins d'observateurs, détection plus délicate... ;
- Plus de données en automne/hiver probablement en lien avec la dispersion des jeunes animaux + facilité de détection.
- Plus de données où il y a des naturalistes (ou alors là où ils vont observer !)





Conclusion

Le Loup peut être observé partout en Auvergne mais il n'est pas implanté de manière pérenne à ce jour dans la région (pas de meute, ni de reproduction certifiée)

Pour les observateurs :

- *Bien documenter les observations potentielles (photo si possible) ;*
- *Idem pour les indices avec éléments de comparaison (taille).*



**Merci de votre
attention**



GMA

GROUPE MAMMALOGIQUE D'AUVERGNE

étudier 🐾 sensibiliser 🐾 protéger

3 rue de Brenat 63500 ORBEIL
06 66 55 82 59