



PLAN NATIONAL D' ACTIONS EN FAVEUR DU GYPAÈTE BARBU:

Avancement de la rédaction du nouveau plan

Clément Ganier (LPO France)



Agir pour
la biodiversité

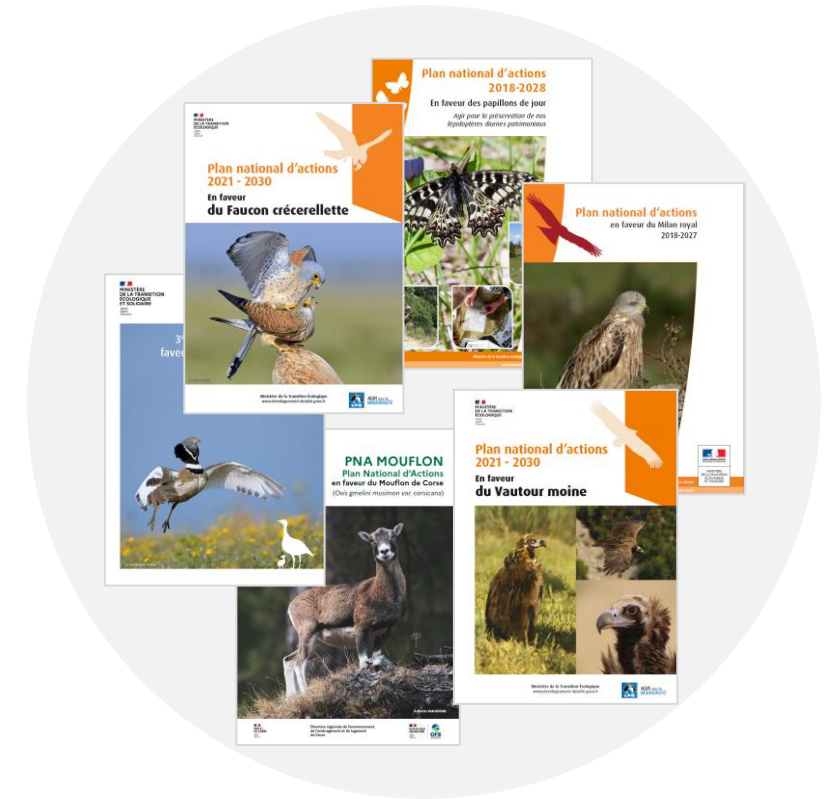

PRÉFET
DE LA RÉGION
NOUVELLE-AQUITAINE
*Liberté
Égalité
Fraternité*

© Photos : Clément Ganier, LPO France

L'outil PNA

Espèce ou habitat dans un état de conservation défavorable ?

Besoin d'une stratégie pour cadrer leur conservation !



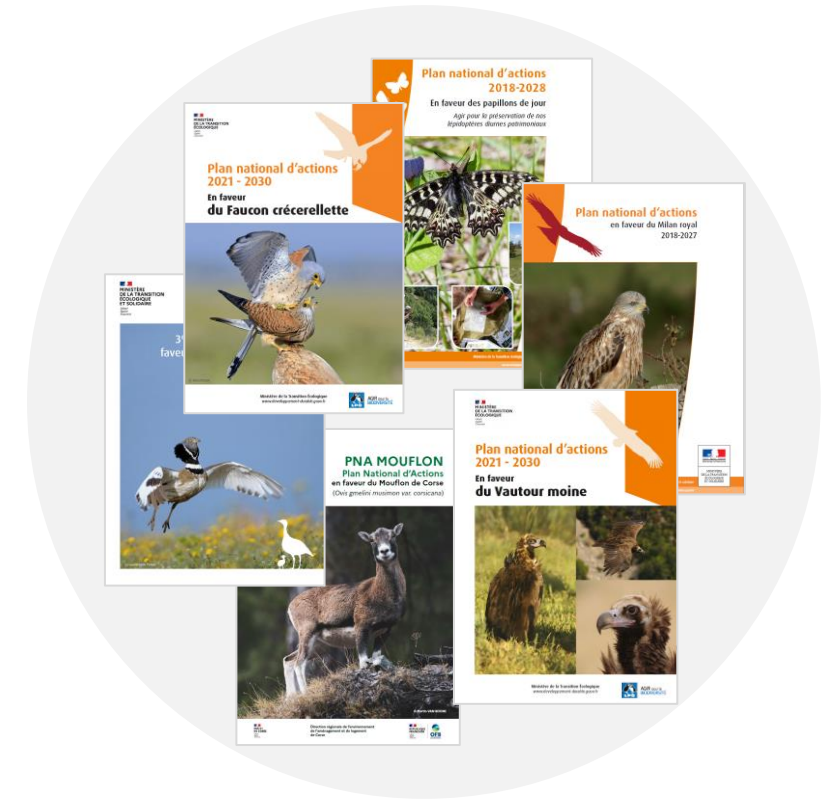
L'outil PNA

Espèce ou habitat dans un état de conservation défavorable ?

Besoin d'une stratégie pour cadrer leur conservation !



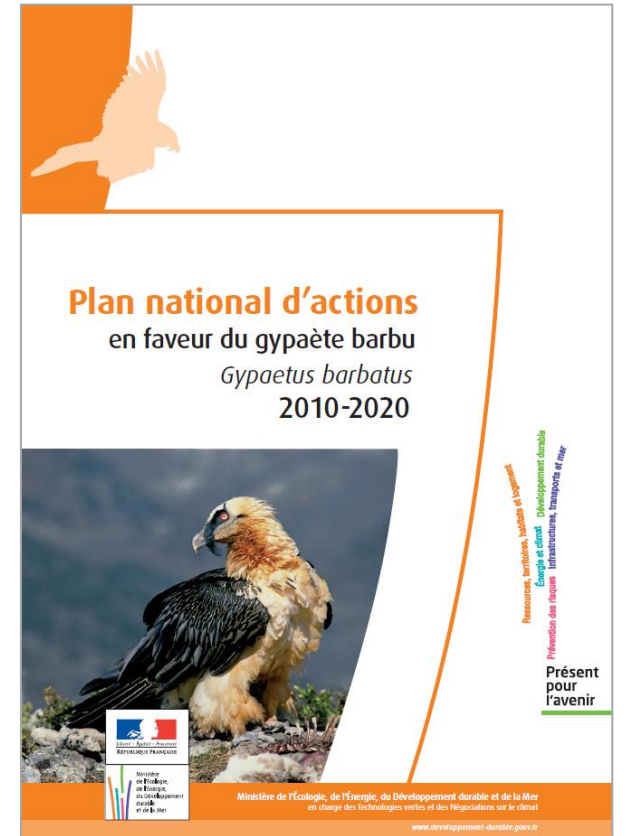
- Plan écrit et mise en œuvre par les experts et organisations concernées (connaissances, objectifs, actions)
- Plan validé scientifiquement par le CNPN et approuvé par le Ministère de la Transition Ecologique
- Coordonné par une DREAL et animé par une organisation



Premier PNA (2010-2020)

Objectifs du premier plan :

- Préserver, restaurer et améliorer l'habitat, à la fois en limitant les dérangements sur les sites de nidification et en améliorant la disponibilité alimentaire
- Réduire les facteurs de mortalité anthropiques liés à la présence de câbles, à des intoxications ou à des tirs
- Etendre l'aire de répartition de l'espèce et favoriser les échanges d'individus entre populations.

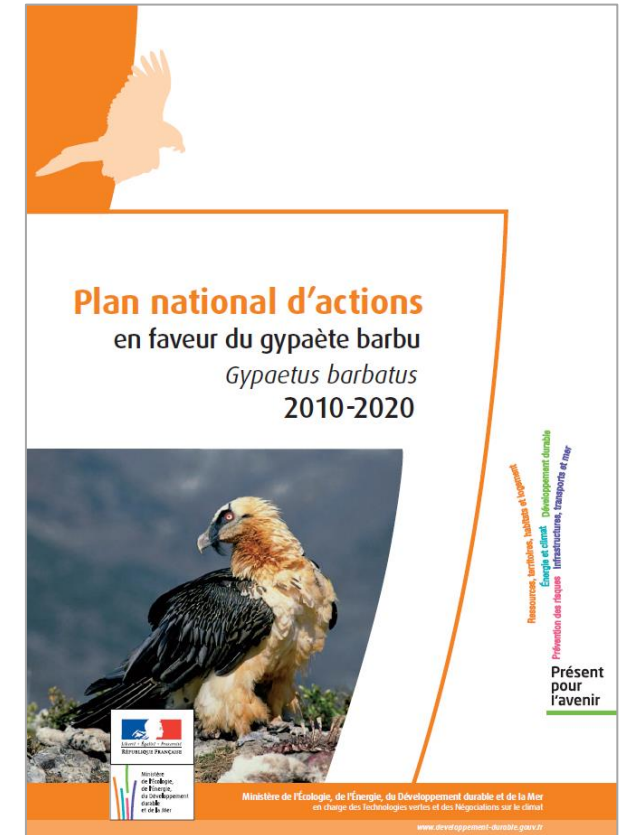


Premier PNA (2010-2020)

Bilan du premier plan (septembre 2022) :

- Augmentation de l'aire de répartition nationale (sauf en Corse)
- Augmentation des effectifs territoriaux (sauf en Corse)
- Echanges constatés entre massifs
- Début d'établissement d'un corridor Alpes-Pyrénées

Massif	2010	2024
Corse	9	4
Alpes	7	28
Pyrénées	35	57- 59
Massif central	0	1



Nombre de couples territoriaux

Evaluation du premier plan par le CNPN

- Evaluation du CNPN émise après sa présentation en commission ECB le 15 décembre 2022
- Souligne l'importance de poursuivre les actions du plan dans un second PNA
- Avertit sur l'importance croissante de la problématique de l'empoisonnement
- Suggère de renforcer la dimension européenne du plan pour rétablir d'autres corridors et échanges que ceux entre les Alpes et les Pyrénées
- S'inquiète de la situation alarmante du gypaète en Corse



Calendrier de rédaction

- décembre 2023/janvier 2024 : début du travail bibliographique
- 2 février : présentation de la stratégie de rédaction au COPIL national gypaète
- début février : constitution du comité de suivi
- 8 avril : envoi premiers tableaux **fiches actions** en ligne (stratégies, actions)
- 18 avril : envoi première version **partie 1** pour relecture au comité de suivi
- 4 juin : échange avec le MITECO sur la nouvelle stratégie ibérique
- 10-12 juin : séminaire Meyrueis **fiches actions** à partir des tableaux en ligne (stratégies, actions)
- 16 juillet : envoi tableaux des **fiches actions**
- 31 juillet : envoi **partie 1** actualisée et première version **partie 2**
- 21-30 août : visios sur les **fiches actions** (plusieurs fiches manquantes)
- 30 août : sollicitation pour la définition de pilotes de rédaction pour **fiches actions**
- 26 septembre : point d'avancement et questions transversales aux RV2024



BILAN DES CONNAISSANCES SUR L'ESPECE ET SA PROTECTION

1. Description et statuts de l'espèce
2. Répartition et tendances évolutives
3. Biologie et écologie du Gypaète barbu
4. Menaces et facteurs limitants
5. Actions de conservation déjà réalisées

BESOINS ET ENJEUX DE CONSERVATION : STRATEGIE A LONG TERME

1. Récapitulatif hiérarchisé des besoins optimaux de l'espèce
2. Stratégie à long terme

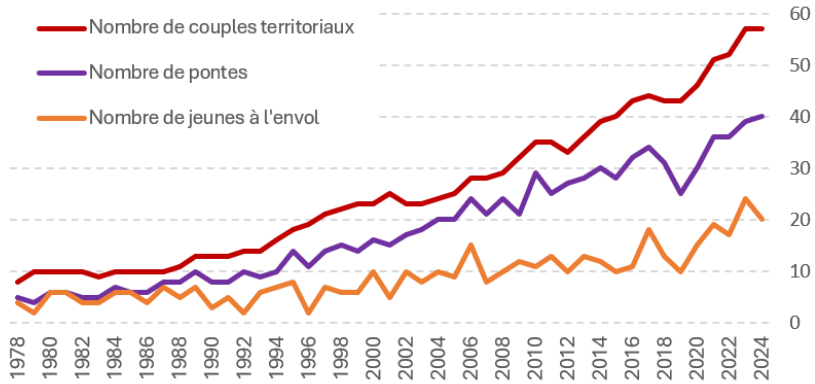
MISE EN ŒUVRE DU PLAN D'ACTION

1. Objectifs spécifiques
2. Gouvernance du PNA
3. Suivi et évaluation du plan
4. Actions à mettre en œuvre

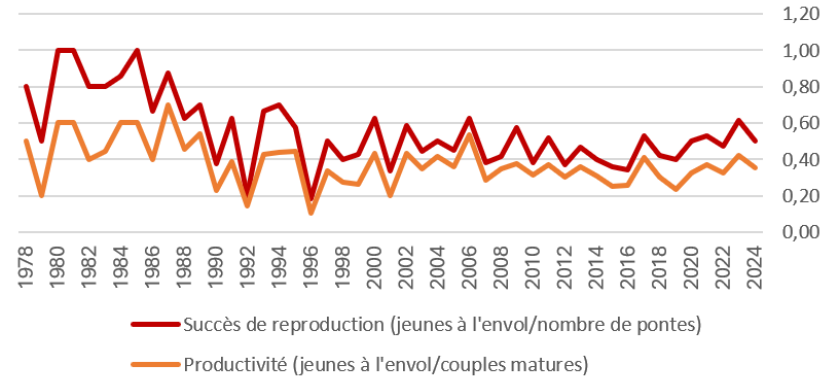
Actualisation des connaissances

Pyrénées françaises

Evolution de la population de Gypaètes barbus dans les Pyrénées françaises

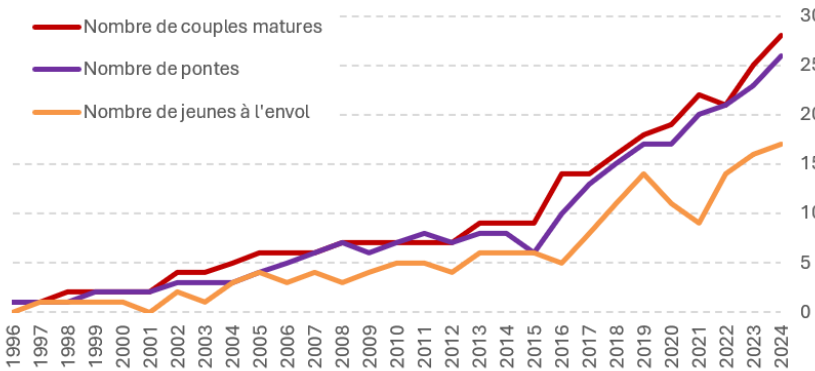


Paramètres reproducteurs de la population de Gypaètes barbus dans les Pyrénées françaises

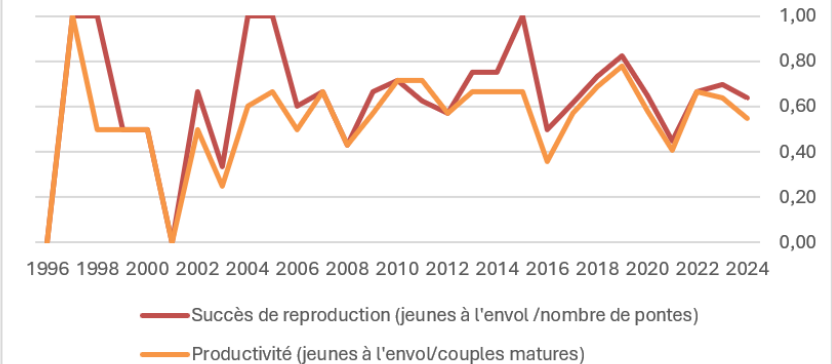


Alpes françaises

Evolution de la population de Gypaètes barbus dans les Alpes françaises



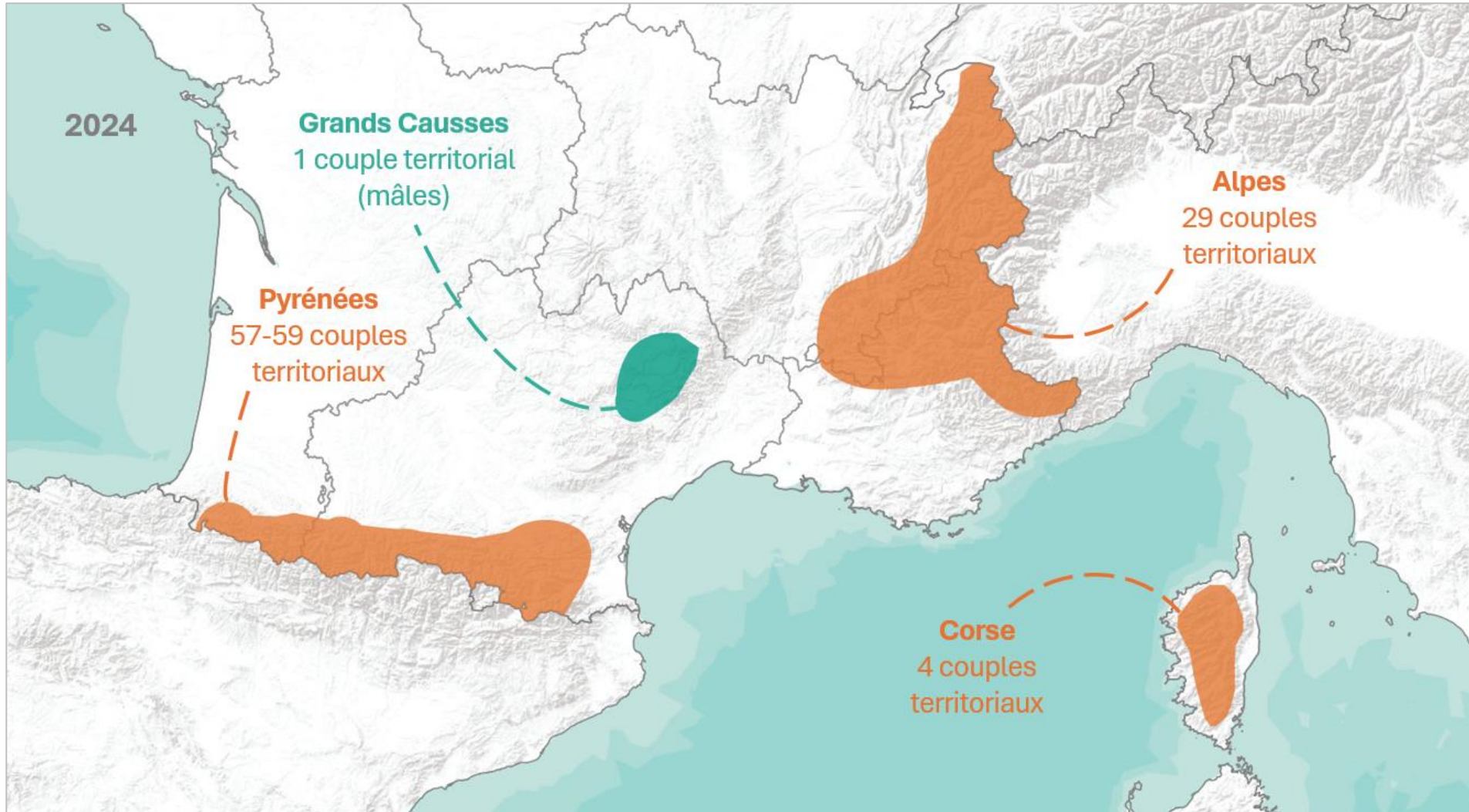
Paramètres reproducteurs de la population de Gypaètes barbus dans les Alpes françaises



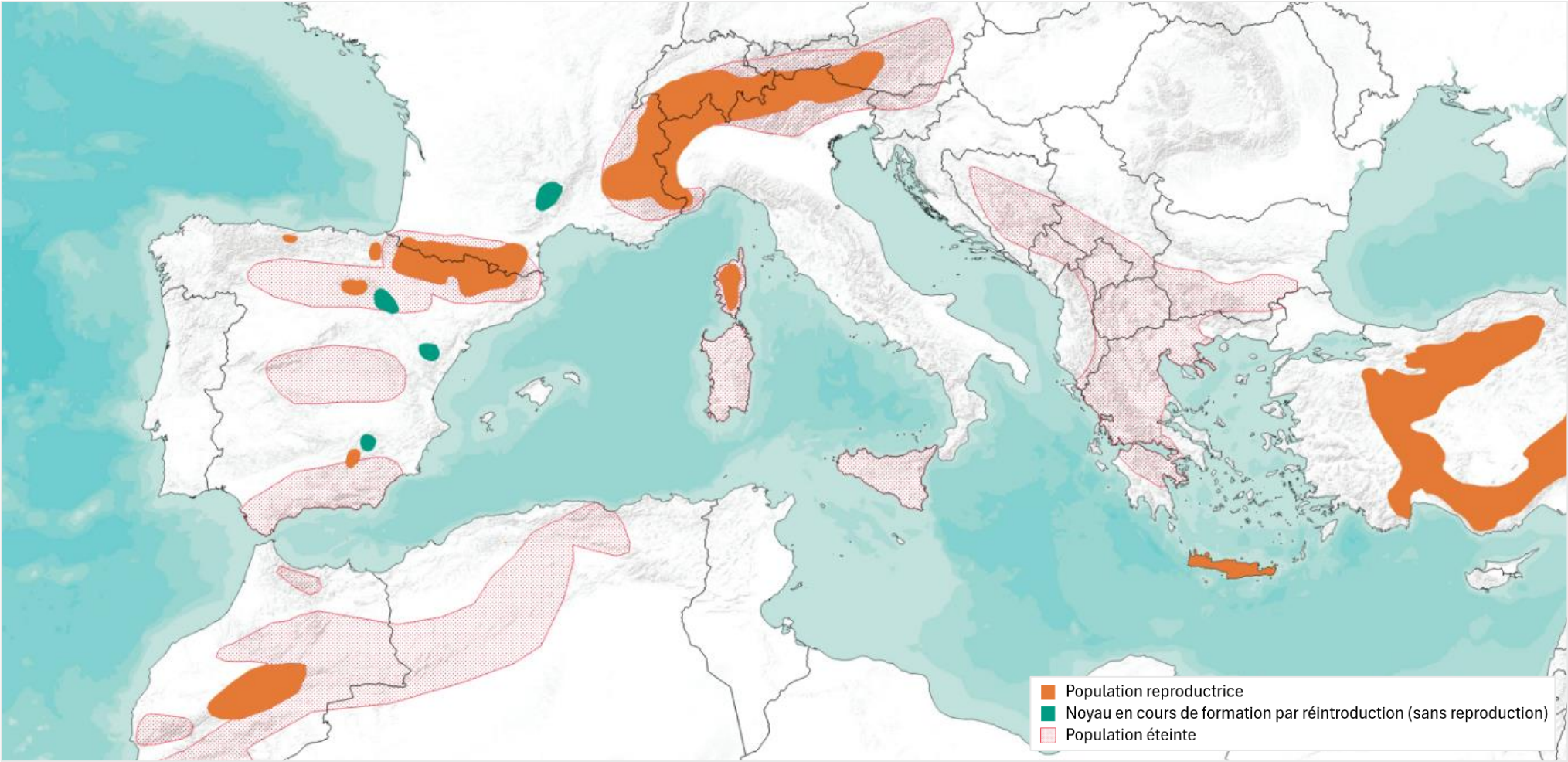
Agir pour la biodiversité

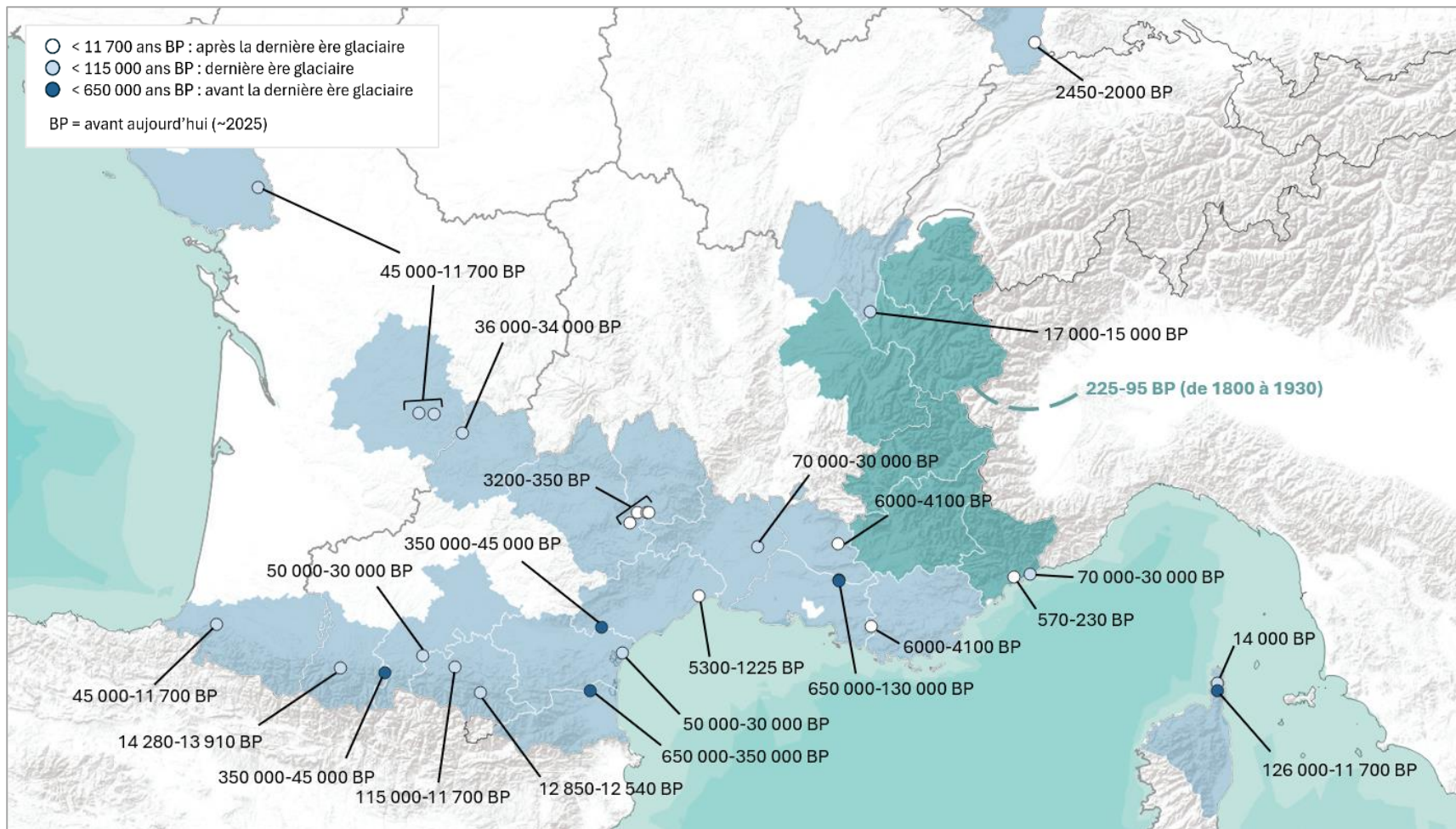
PRÉFET DE LA RÉGION NOUVELLE-AQUITAINE
Liberté Égalité Fraternité

Actualisation des connaissances



Actualisation des connaissances





Fiches actions

Thème	Fiche action	Nom du volet (s'il y en a un)
Connaissance	Fiche 1 Suivi et études	volet Suivi de la population
		volet Surveillance événementielle
		volet Surveillance renforcée
		volet Surveillance programmée
		volet transversal Recherche et développement
Conservation	Fiche 2 Restauration de la population	
	Fiche 3 Protection de l'habitat et de la ressource alimentaire	volet Protection de l'habitat
		volet Limitation du dérangement
		volet Restauration de la ressource alimentaire et de la qualité des nids
	Fiche 4 Gestion des menaces	volet Câbles aériens et réseaux de transport
		volet Éolien
		volet Tirs et intoxications
		volet transversal Judiciaire
Communication et animation	Fiche 5 Communication, sensibilisation, vulgarisation	volet Grand public
		volet Usagers, socio-professionnels et collectivités
	Fiche 6 Gouvernance et mise en œuvre du PNA	

Massif	Tendance	Distribution
Alpes	↗	↗
Pyrénées	Stabilisation	↗
Corse	↗	↗
Massif central	↗	↗
National	+ 20 %	↗